

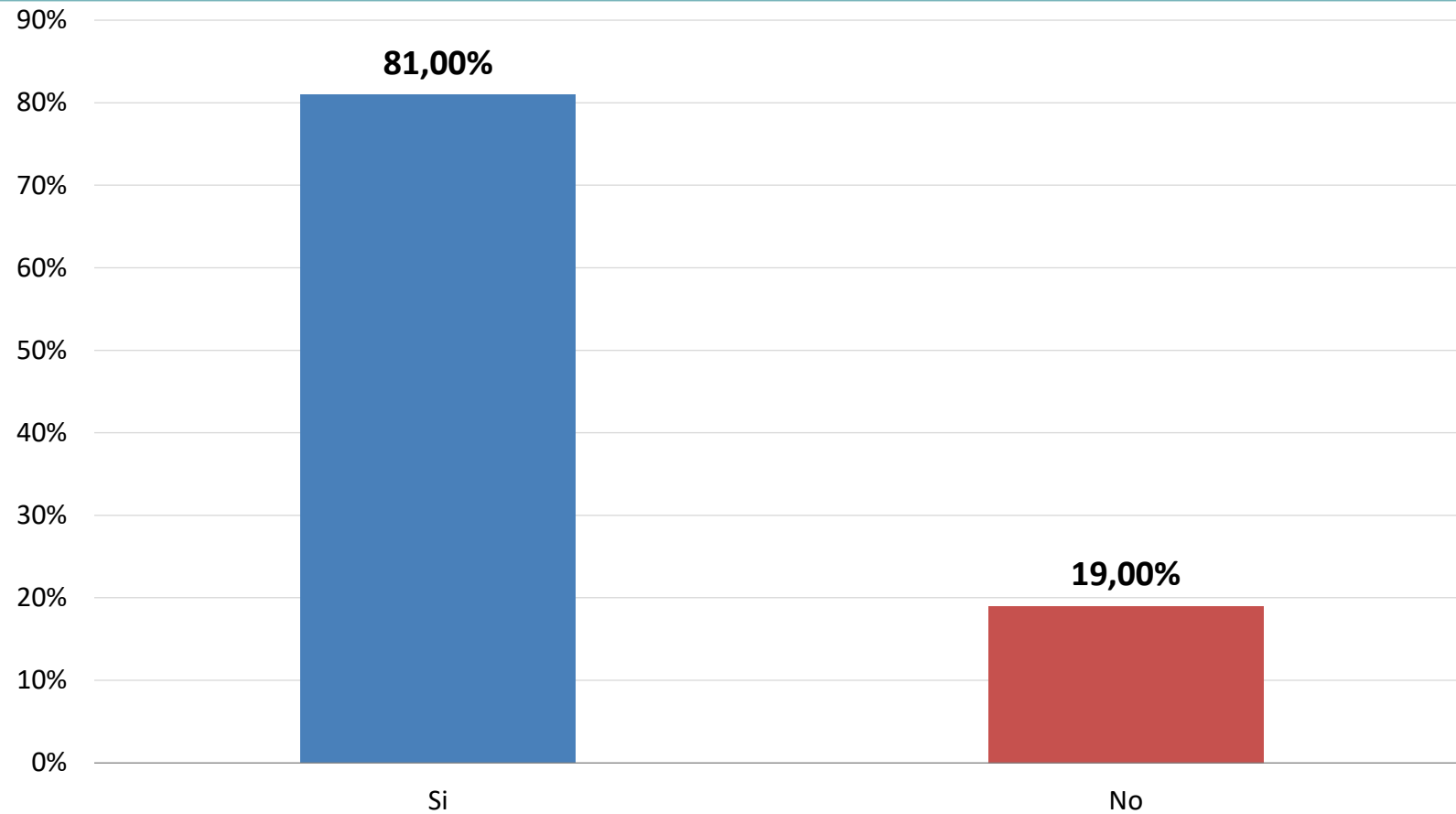


Datos sobre Empleo

Facultad Contaduría Pública



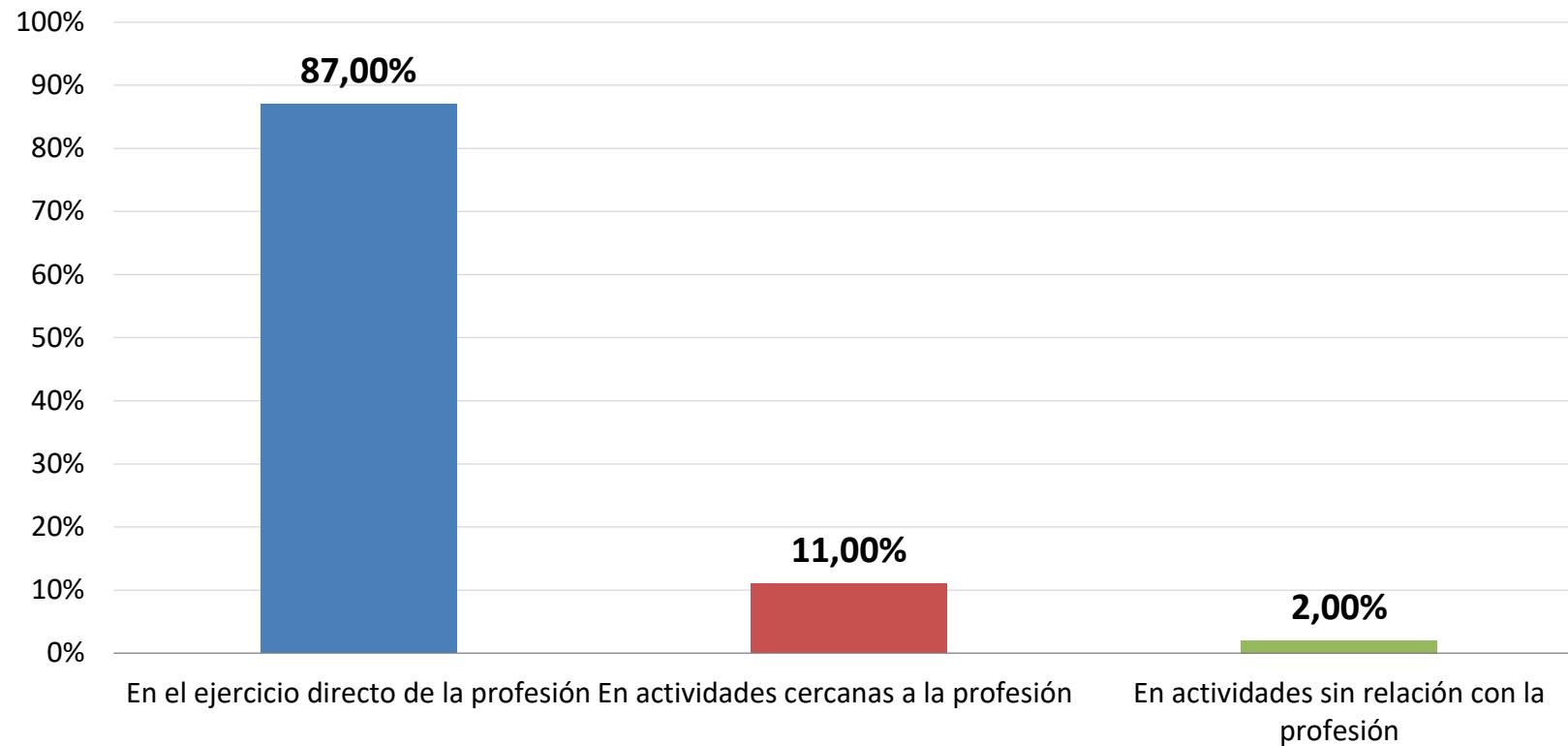
¿Tiene empleo en la actualidad?



Mean : 1.190 | Confidence Interval @
95% : [1.177 - 1.203] | Standard
Deviation : 0.392 | Standard Error :
0.007



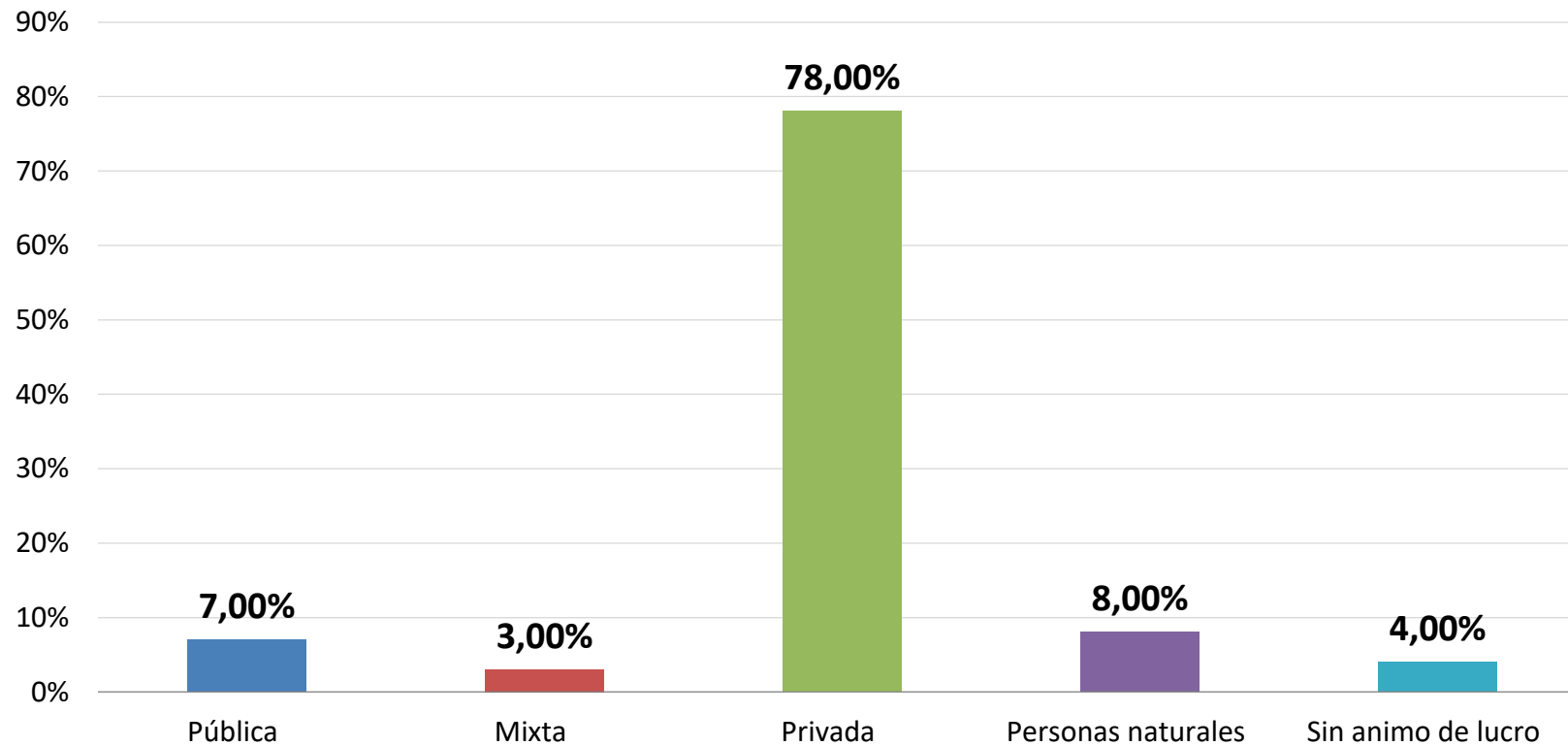
¿Cuál es el área central donde ha desarrollado su experiencia laboral?



Mean : 1.145 | Confidence Interval @ 95% : [1.132 - 1.158] | Standard Deviation : 0.402 | Standard Error : 0.007

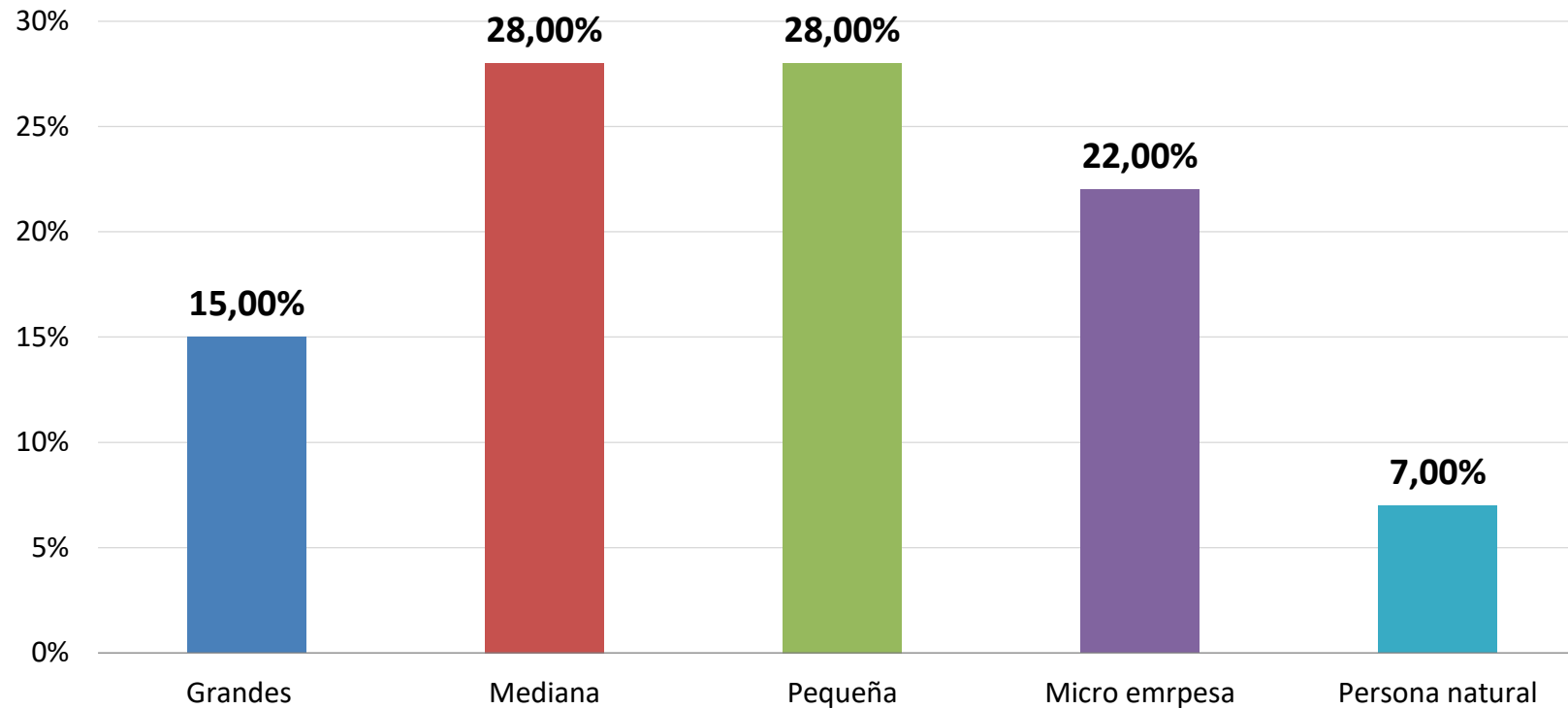


Más del 50% de los usuarios finales de sus servicios profesionales son entidades



Mean : 2.998 | Confidence Interval @ 95% : [2.974 - 3.022] |
Standard Deviation : 0.737 | Standard Error : 0.012

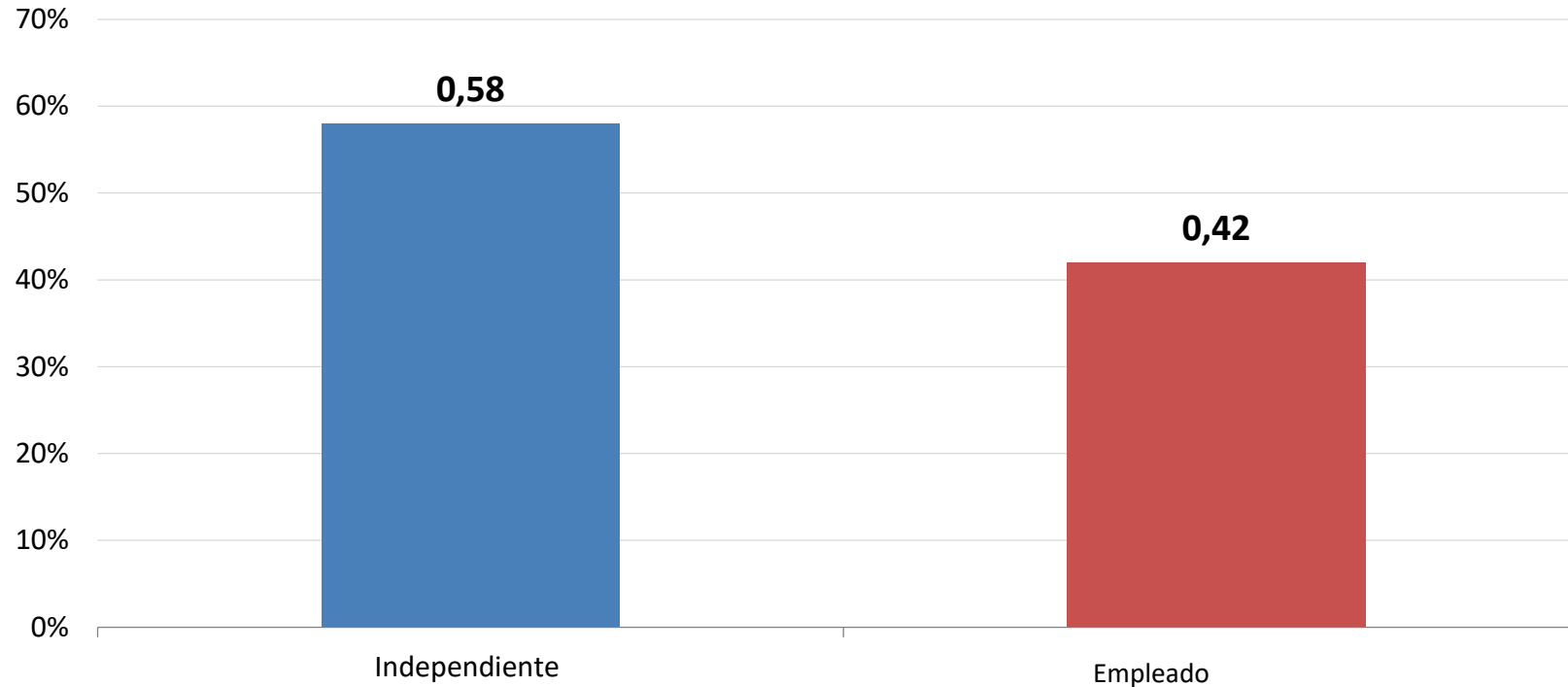
Tipo de empresa en la que labora



Mean : 2.782 | Confidence Interval @ 95% : [2.745 - 2.820] |
Standard Deviation : 1.148 | Standard Error : 0.019



Su trabajo profesional, lo desarrolla como:

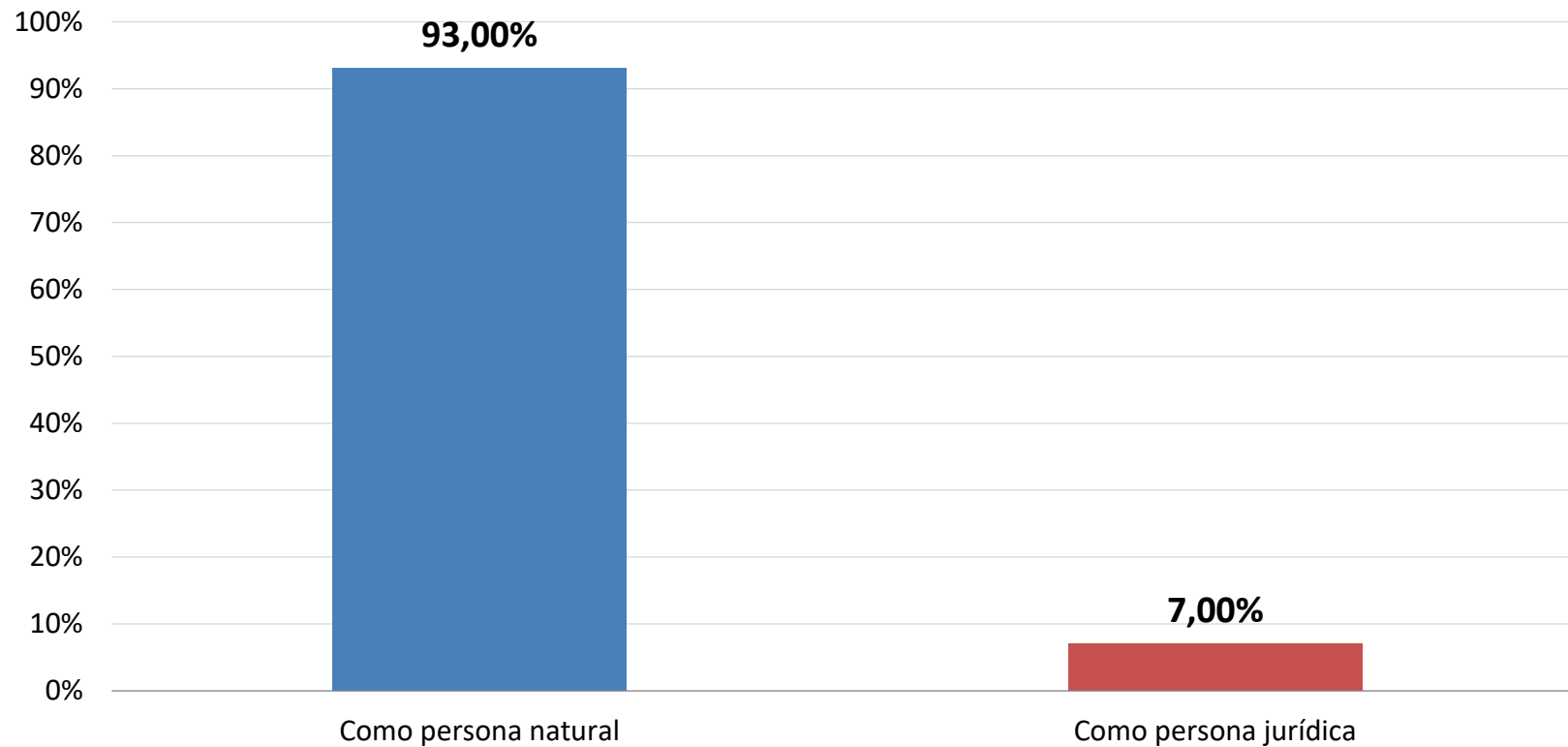


Mean : 1.417 | Confidence Interval @ 95% : [1.400 - 1.433] |
Standard Deviation : 0.493 | Standard Error : 0.008





En caso de ser independiente, cómo desarrolla su trabajo

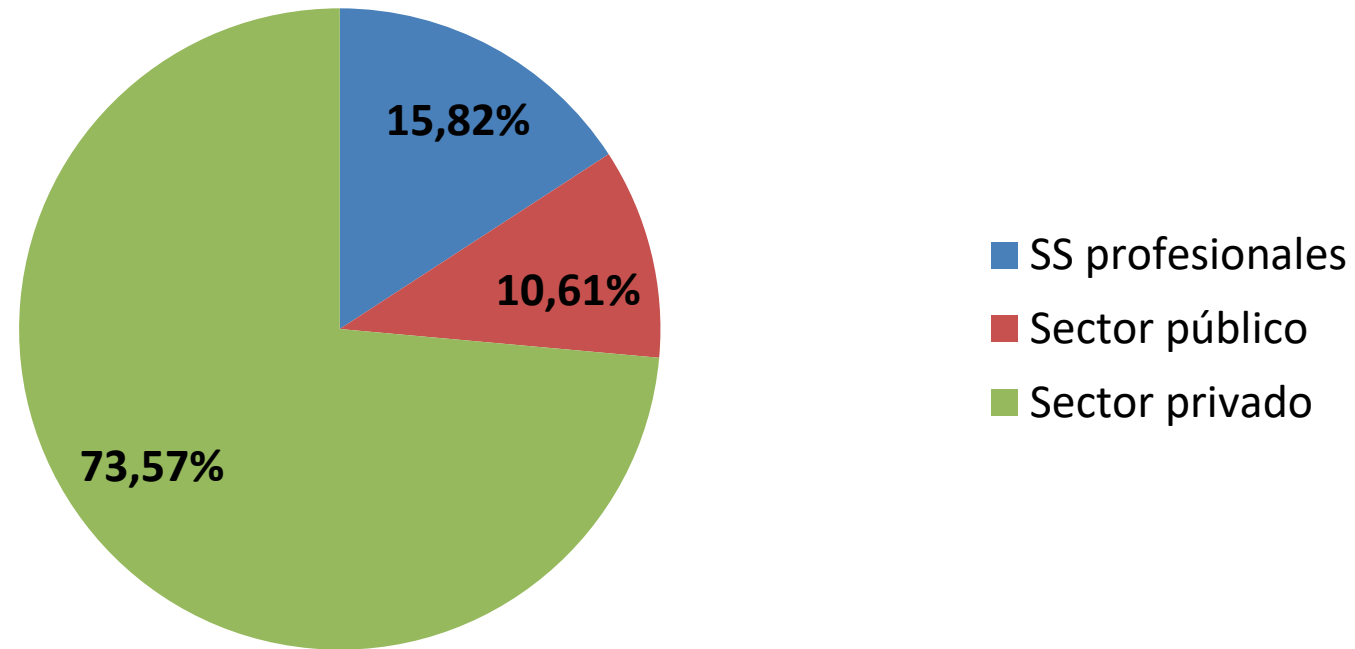


Mean : 1.072 | Confidence Interval @ 95% : [1.060 - 1.084]
| Standard Deviation : 0.258 | Standard Error : 0.006





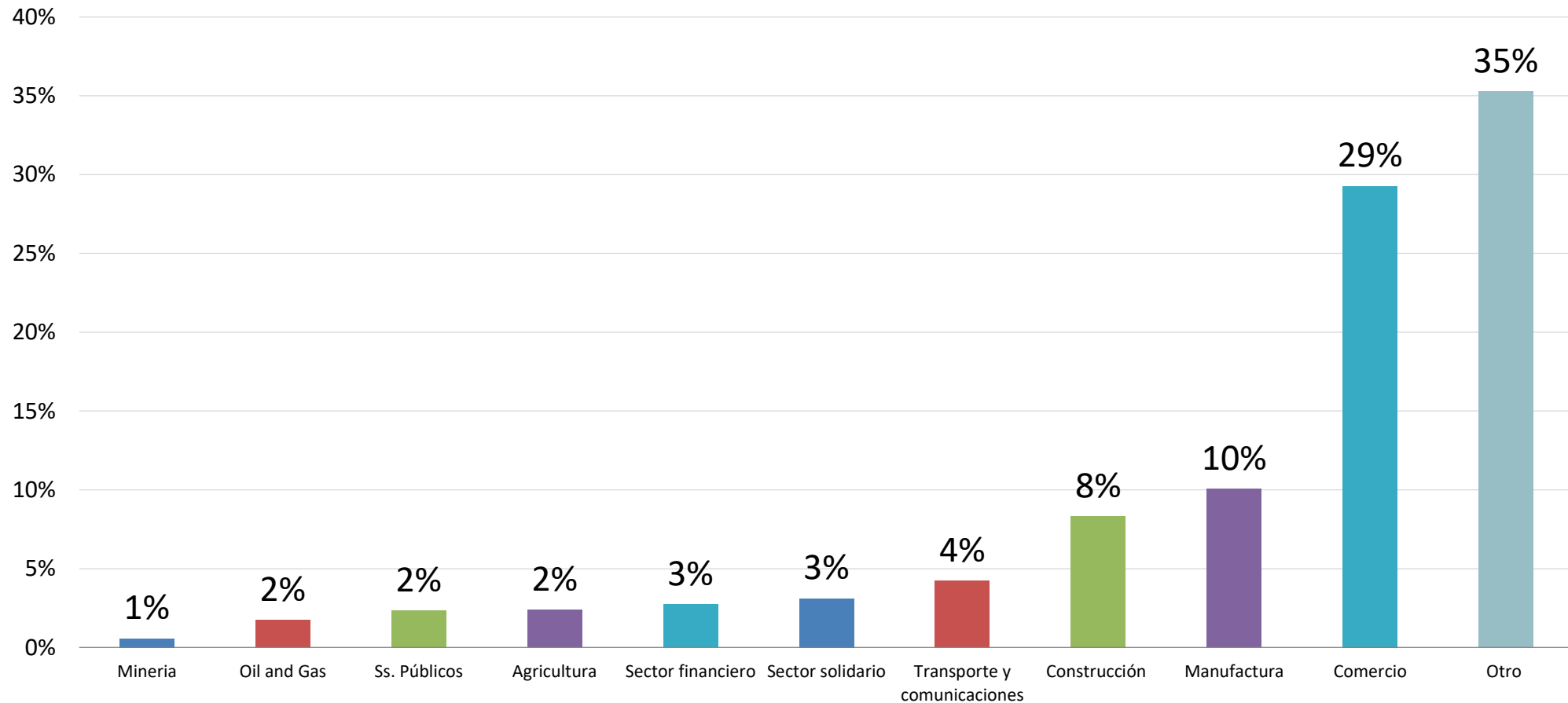
En caso de ser EMPLEADO lo hace en empresas de:



Mean : 2.577 | Confidence Interval @ 95% : [2.543 - 2.612] |
Standard Deviation : 0.749 | Standard Error : 0.018



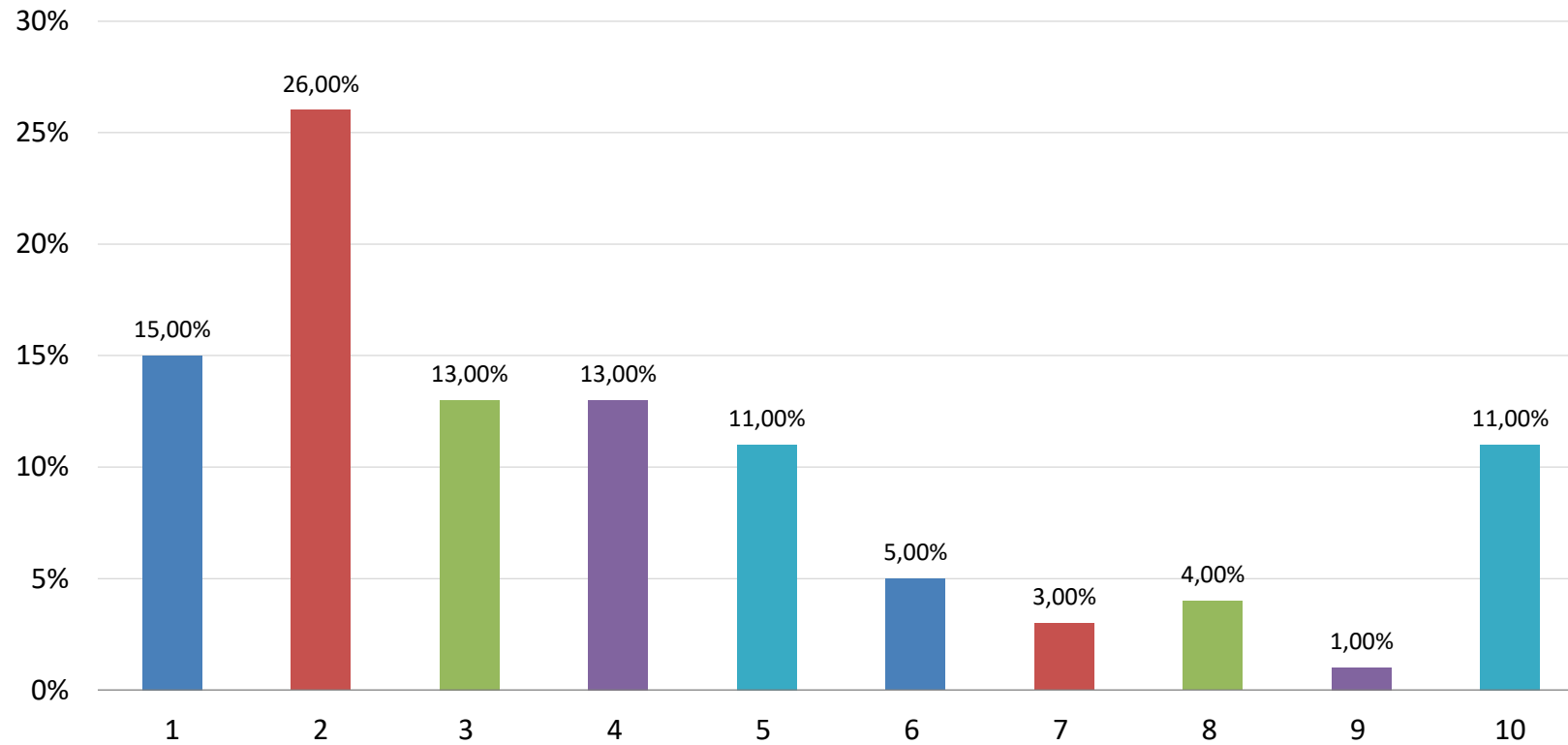
En qué sector económico, realiza la mayor parte de su actividad profesional



Mean : 7.926 | Confidence Interval @ 95% :
[7.829 - 8.022] | Standard Deviation : 2.731 |
Standard Error : 0.049



Número de clientes que tiene

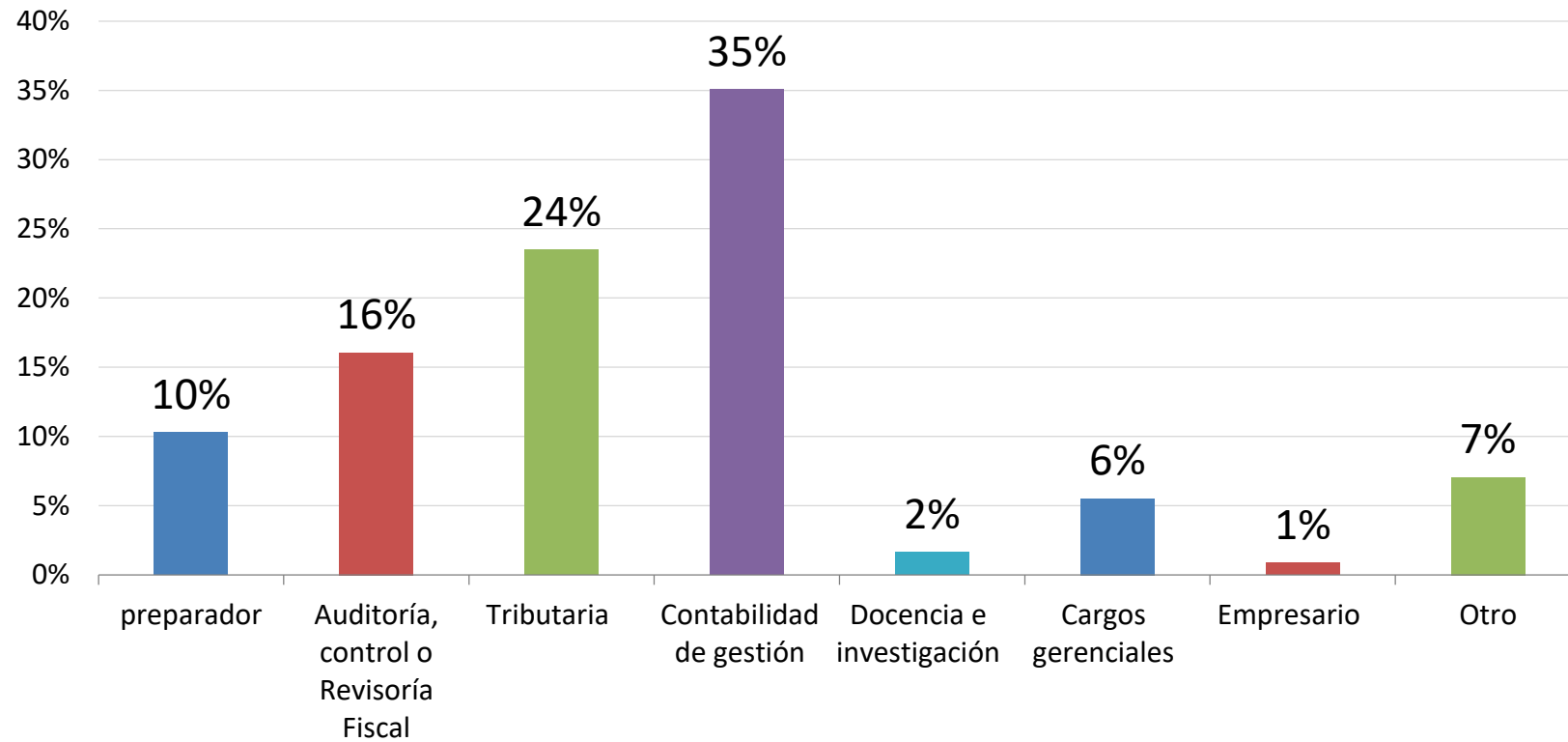


Mean : 4.072 | Confidence Interval @ 95% : [3.968 - 4.176]
| Standard Deviation : 2.789 | Standard Error : 0.053





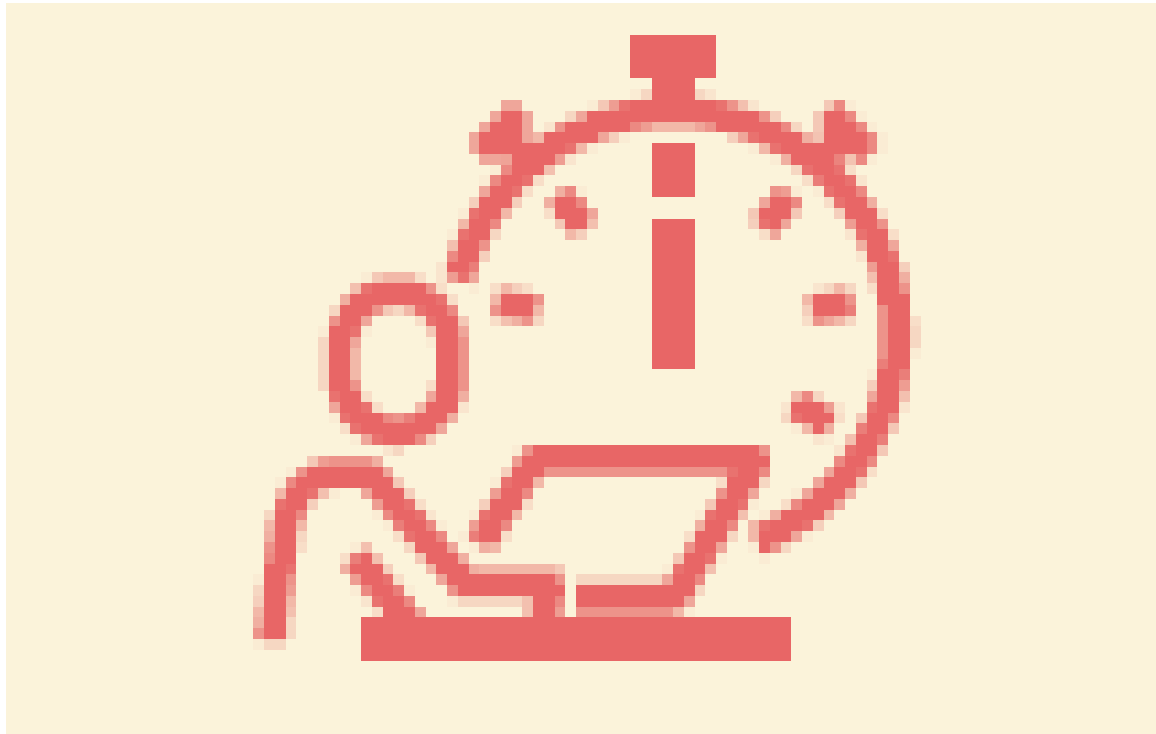
¿Qué actividad, principalmente, desempeña?



Mean : 3.571 | Confidence Interval @ 95% : [3.509 - 3.633] | Standard Deviation : 1.750 | Standard Error : 0.032



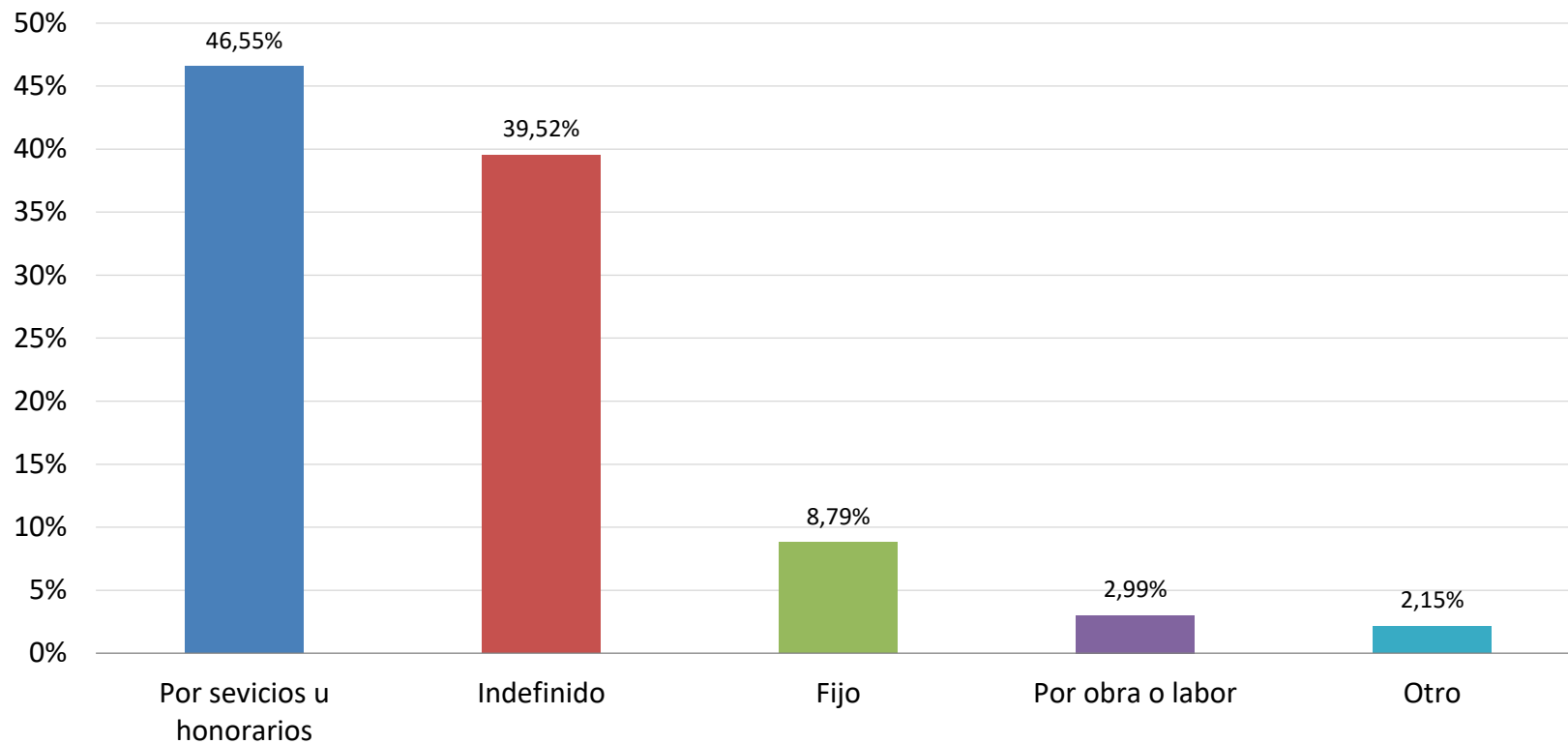
Horas de trabajo diario: promedio



9,44
horas/día



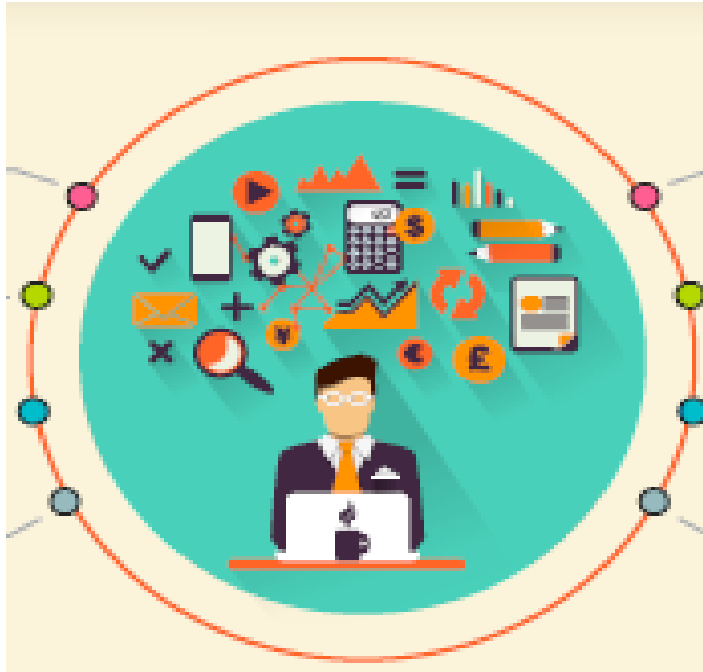
En su actual o en su último trabajo, ¿cuál es o fue el tipo de vinculación?



Mean : 2.630 | Confidence Interval @ 95% : [2.579 - 2.681]
| Standard Deviation : 1.444 | Standard Error : 0.026



¿Cuánto días promedio trabaja a la semana?

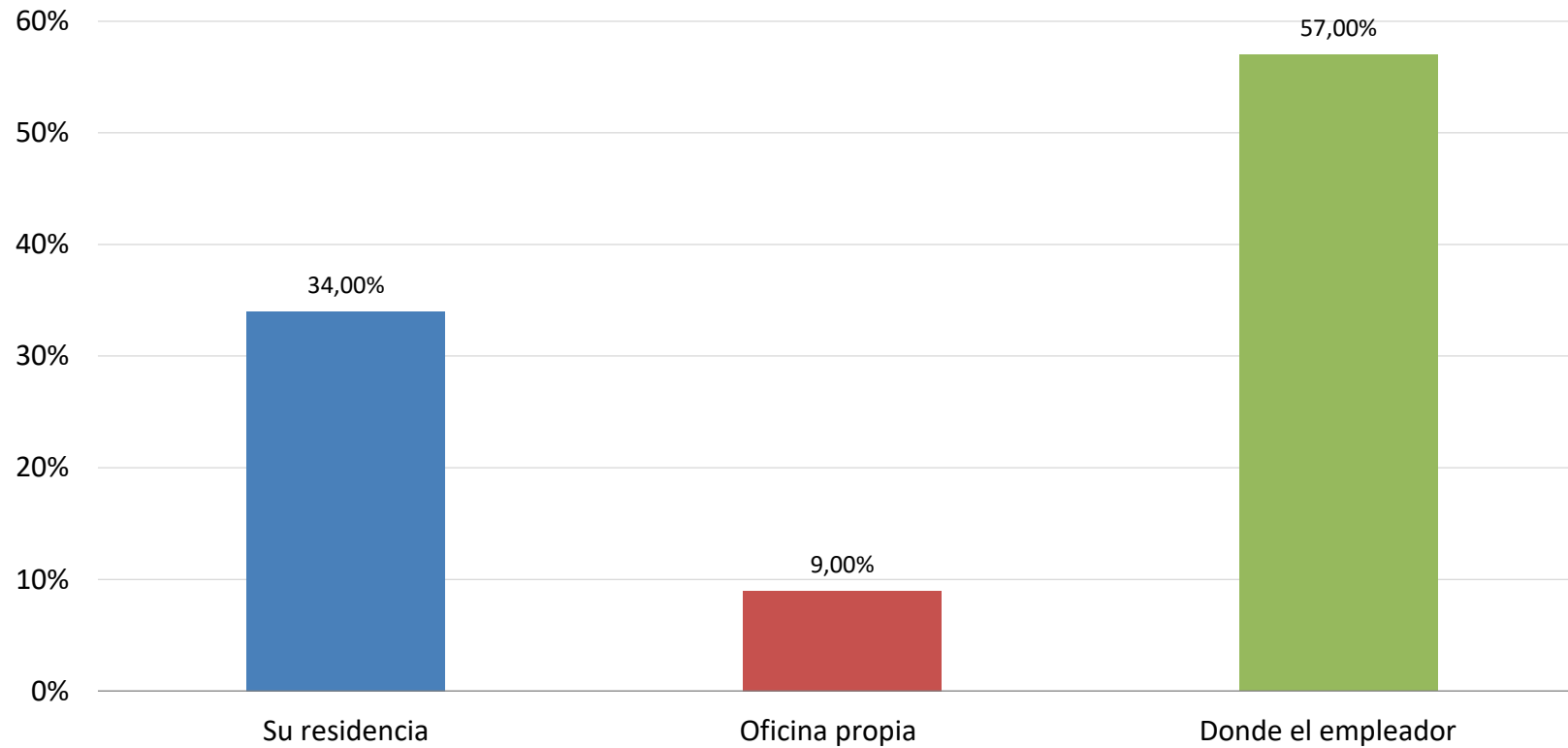


**5,29 días
por
semana**





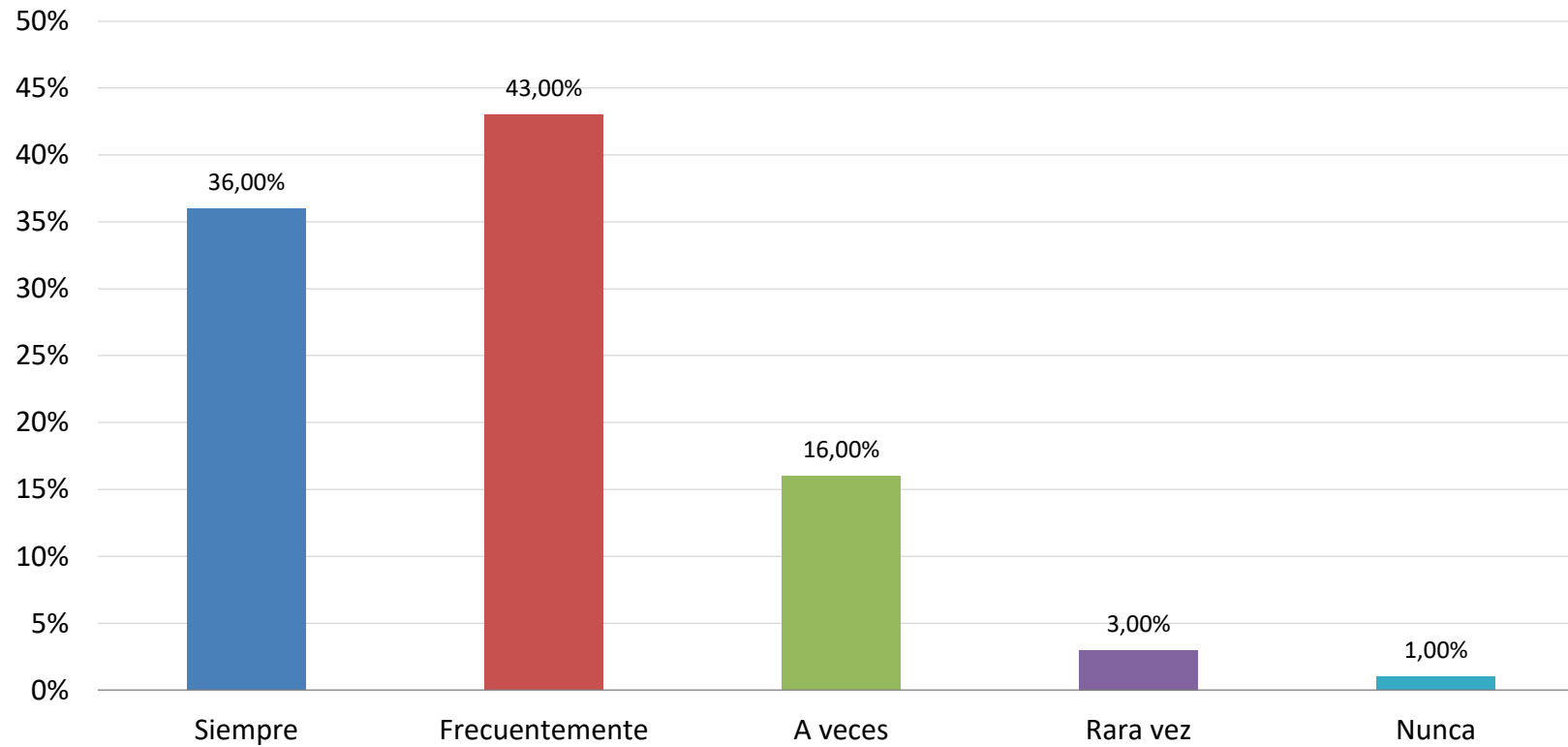
Su lugar principal de trabajo (más del 50% del tiempo) es:



Mean : 2.229 | Confidence Interval @ 95% : [2.196 - 2.262] |
Standard Deviation : 0.926 | Standard Error : 0.017



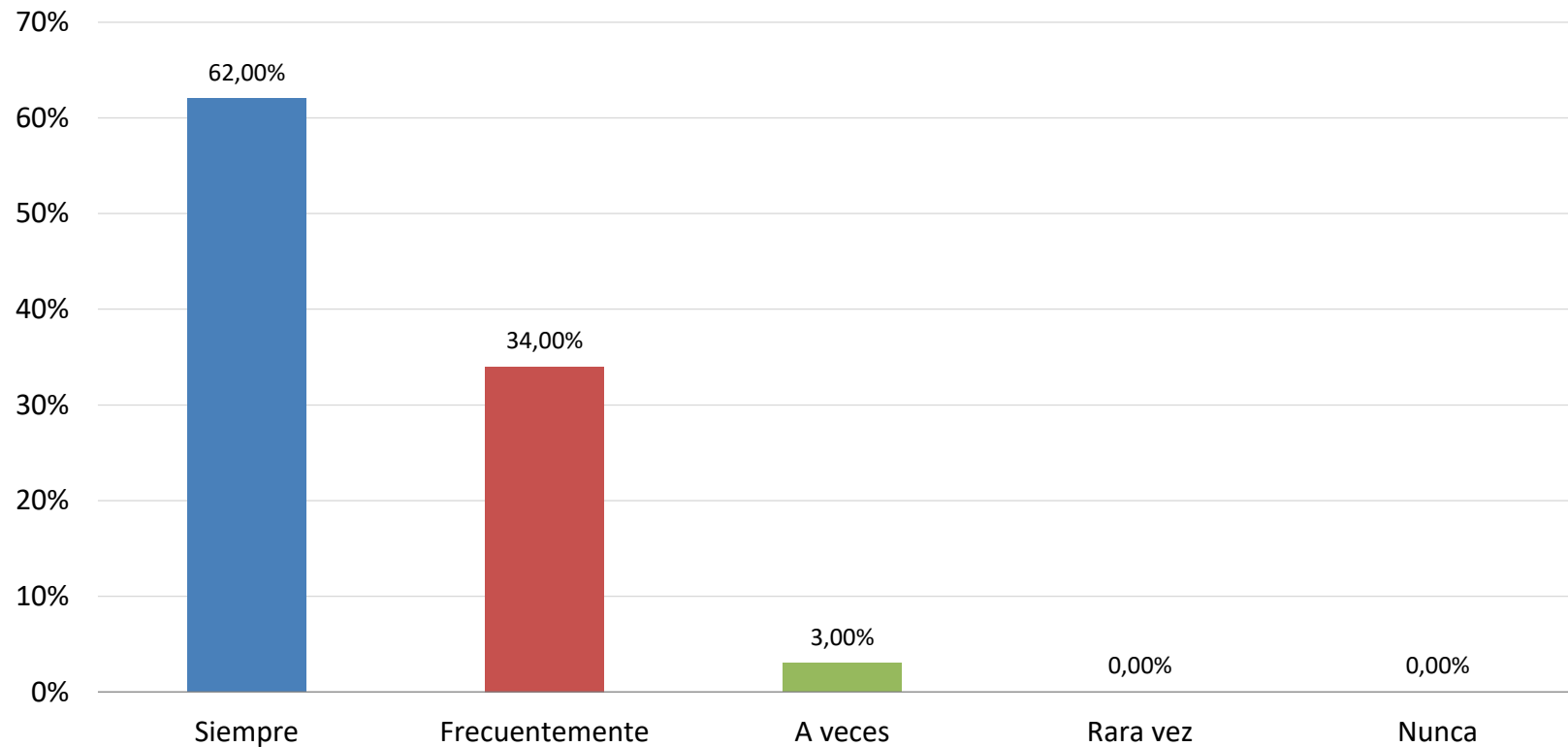
¿Considera que las funciones que desempeña son propias de un profesional y no de un técnico?



Mean : 1.909 | Confidence Interval @ 95% : [1.878 - 1.940] | Standard Deviation : 0.877 | Standard Error : 0.016



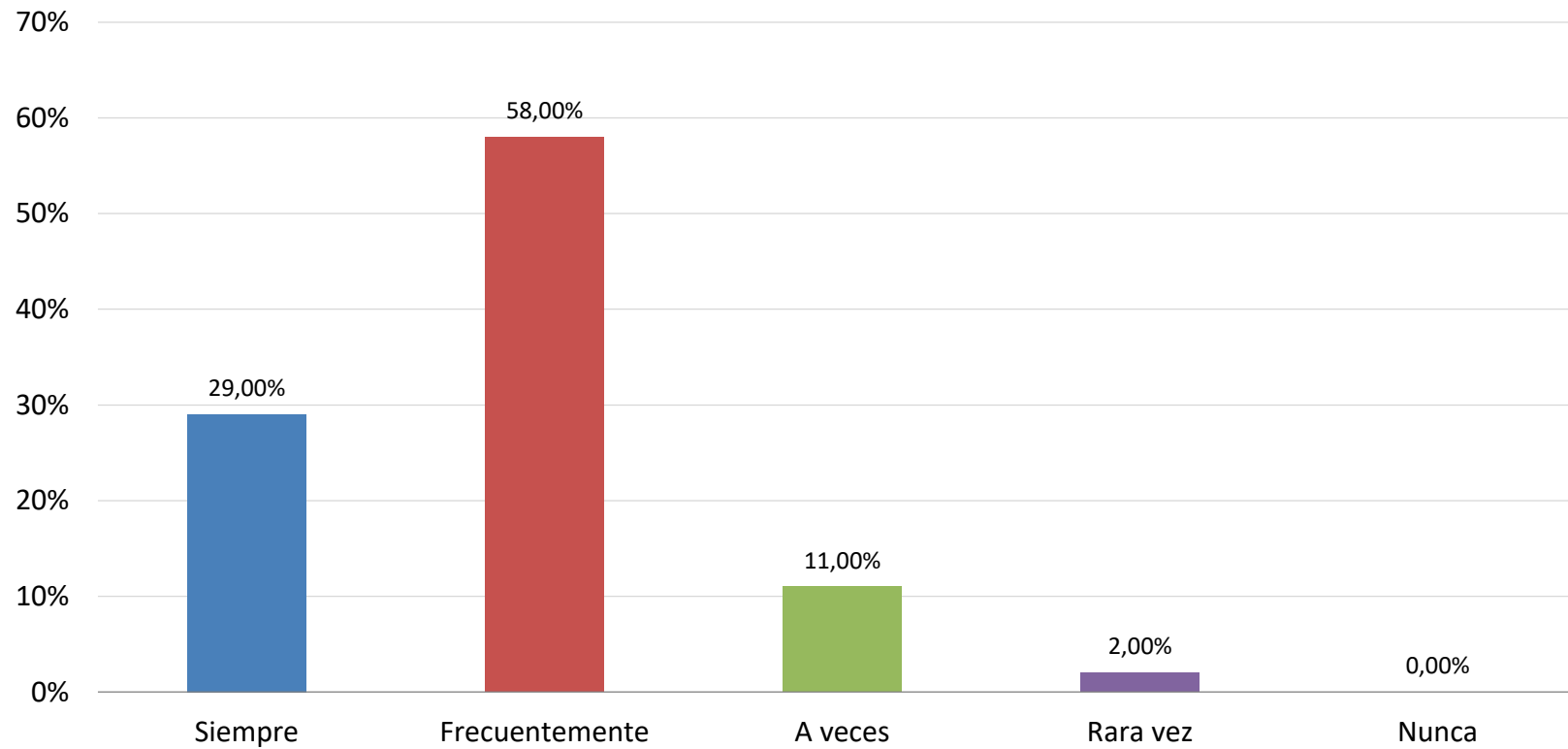
Según su evaluación, ¿las actividades que usted desarrolla tienen un nivel de responsabilidad alto?



Mean : 1.419 | Confidence Interval @ 95% : [1.398 - 1.440] | Standard Deviation : 0.591 | Standard Error : 0.011



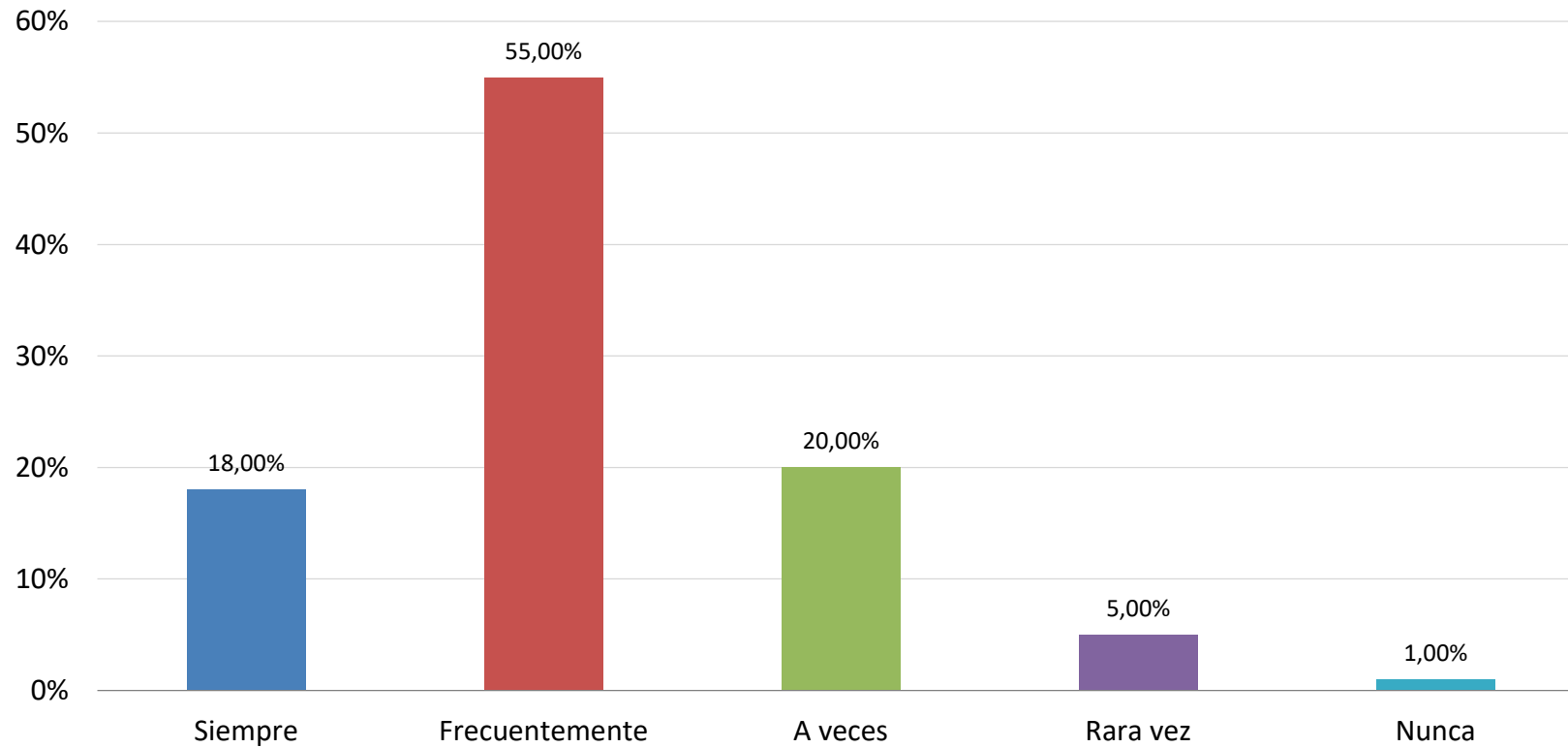
¿Tiene usted ideas o propuestas para mejorar los procesos o las actividades que realiza en su trabajo?



Mean : 1.858 | Confidence Interval @ 95% : [1.834 - 1.882] |
Standard Deviation : 0.684 | Standard Error : 0.012

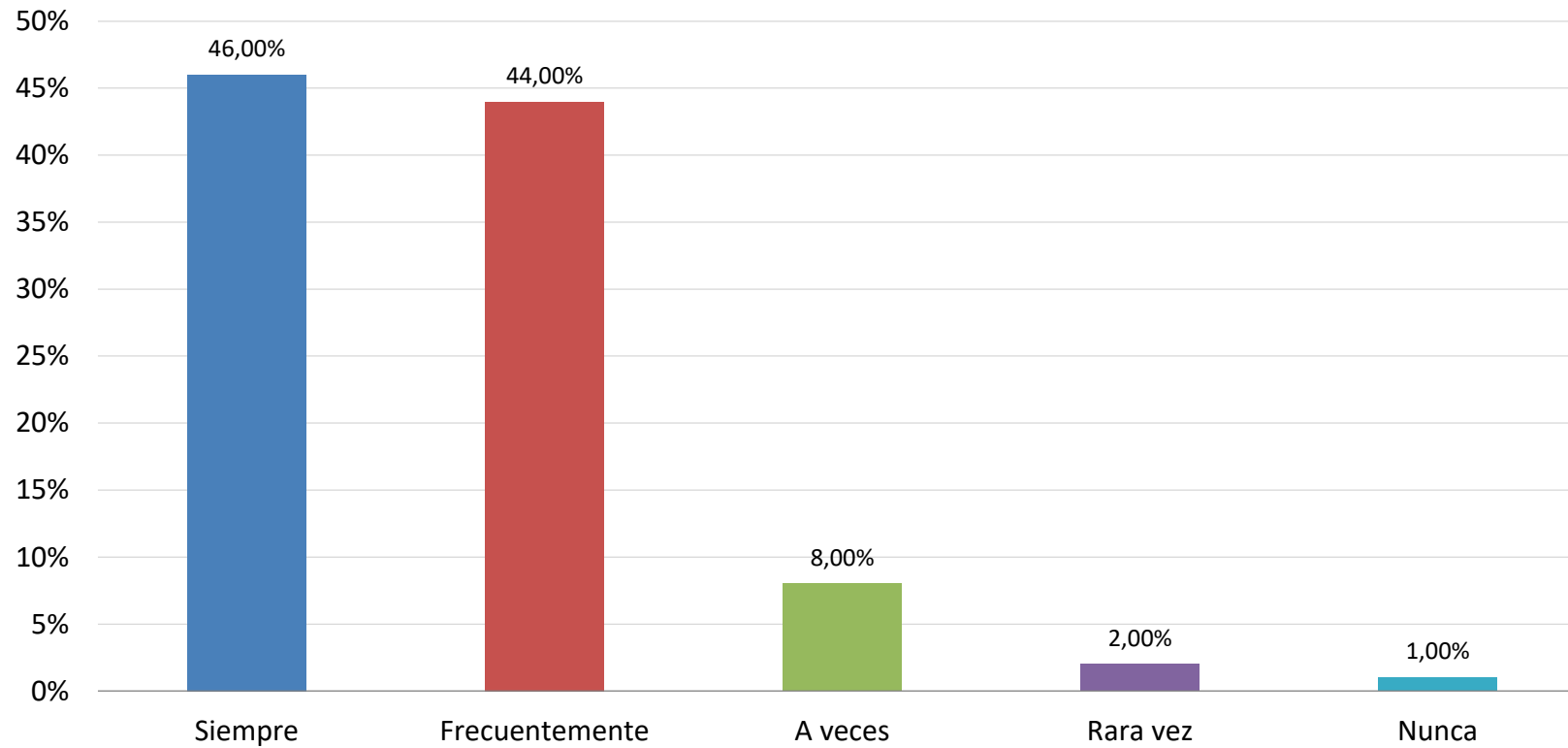


¿Cuándo usted propone alternativas o nuevas ideas, son tenidas en cuenta por las personas con las que trabaja?



Mean : 2.154 | Confidence Interval @ 95% : [2.125 - 2.183] | Standard Deviation : 0.822 | Standard Error : 0.015

¿Considera que su trabajo es importante para las personas con las que trabaja?



Mean : 1.665 | Confidence Interval @ 95% : [1.639 - 1.691] |
Standard Deviation : 0.746 | Standard Error : 0.013