

GRUPO DE INVESTIGACIÓN SISTEMAS DE  
INFORMACIÓN Y CONTROL ORGANIZACIONAL (SICO)

OBSERVATORIO DE PRONUNCIAMIENTOS  
PROFESIONALES - APPO

DEFENSORÍA DEL CONTRIBUYENTE  
Y DEL USUARIO ADUANERO,  
DIRECCIÓN DE IMPUESTOS Y ADUANAS  
NACIONALES (DIAN)

# ENCUESTA NACIONAL DE LA PROFESIÓN CONTABLE 2017

## PRESENTACIÓN DE RESULTADOS



**01** REPORTE N.º 1  
RASGOS  
GENERALES



**02** REPORTE N.º 2  
CARACTERÍSTICAS  
DEL EMPLEO



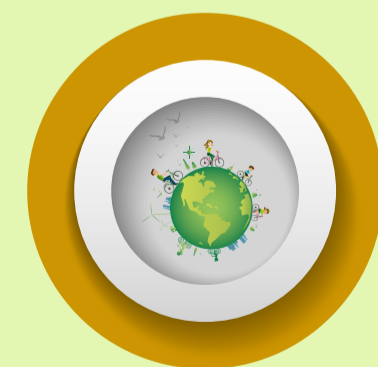
**03** REPORTE N.º 3  
RASGOS  
EDUCATIVOS



**04** REPORTE N.º 4  
CONDICIONES  
DE TRABAJO



**05** REPORTE N.º 5  
RELACIONES  
ENTRE  
CONTADORES



**06** REPORTE N.º 6  
CALIDAD  
DE VIDA

## RESUMEN FICHA TÉCNICA

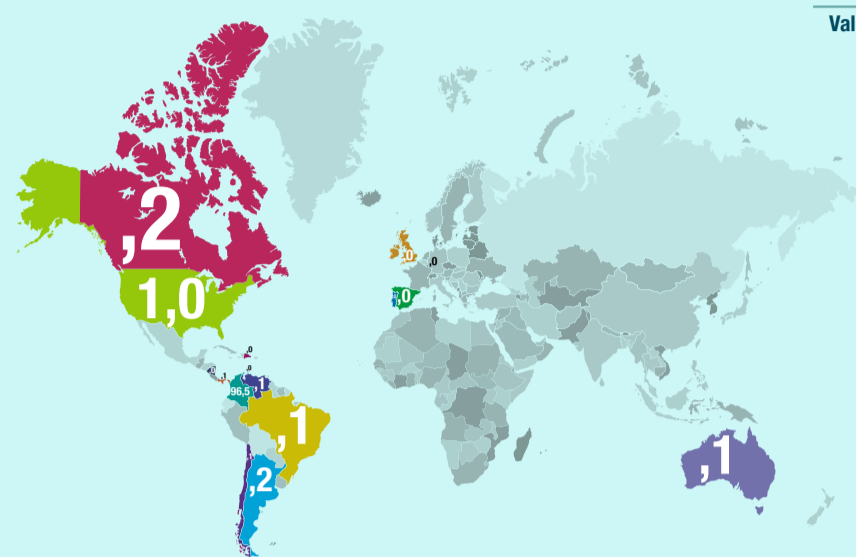
Se tomó como universo una población de 250.000 contadores facultados para ejercer la profesión en Colombia, con un nivel de confianza de 99% y margen de error de 3%, la muestra fue de 2.209 (0,89%), aplicado durante noviembre de 2017. Participaron contadores residentes en Colombia (97%) y de 19 países (3%).

LOS RESULTADOS COMPLETOS DEL ESTUDIO LOS ENCUENTRAN EN:



# REPORTE N.º 1. RASGOS GENERALES

## 1 PAÍSES



País	Porcentaje válido
Argentina	,2
Australia	,1
Brasil	,1
Canadá	,2
Chile	,1
Colombia	96,5
Curazao	,0
República Dominicana	,0
España	,0
Reino Unido	,0
Luxemburgo	,0
Nicaragua	,0
Panamá	,1
Portugal	,0
Estados Unidos	1,0
Venezuela	,1
Total	100,0

## 2 DEPARTAMENTO DE RESIDENCIA



Departamento	Porcentaje válido
Amazonas	,1
Antioquia	32,1
Arauca	,2
Atlántico	,1
Bogotá	21,0
Bolívar	,4
Boyacá	,3
Caldas	,1
Caquetá	,1
Casanare	,1
Cauca	,1
Cesar	,2
Chocó	,0
Córdoba	,2
Cundinamarca	2,1

Departamento	Porcentaje válido
Guaviare	,0
Huila	,2
Magdalena	,3
Meta	,4
Nariño	,3
Norte de Santander	,3
Putumayo	,0
Quindío	,4
Risaralda	,8
Santander	,8
Sucre	,0
Tolima	,4
Valle del Cauca	36,9
Vaupés	,0
Vichada	,0

## 3 CIUDAD DE RESIDENCIA

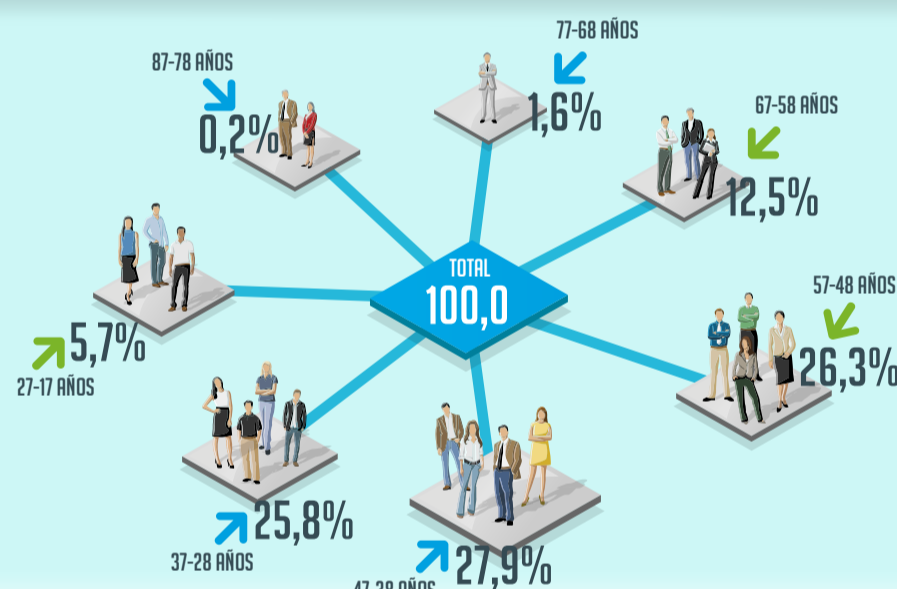
PARTICIPARON PERSONAS DE 127 CIUDADES DEL PAÍS, ANTE LA DISPERSIÓN SE TOMAN LOS 17 VALORES RELEVANTES



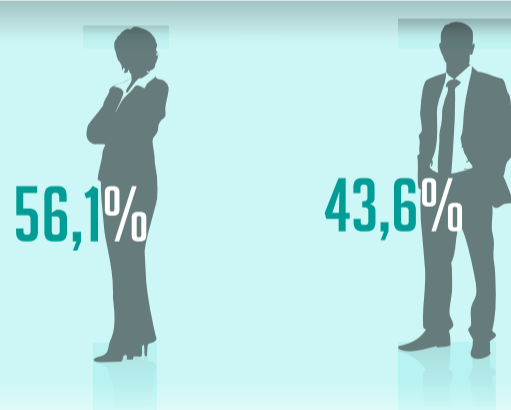
APARTADÓ	,4
ARMENIA	,3
BELLO	2,5
BOGOTÁ	21,6
BUCARAMANGA	,4
BUENAVENTURA	,6
BUGA	,5
CALI	27,2
CARTAGENA	,5
CARTAGO	1,1
ENVIGADO	3,9
ITAGUÍ	2,4
JAMUNDÍ	1,1
MEDELLÍN	18,8
PALMIRA	2,1
SABANETA	,6
TULUÁ	1,6

## 4 EDAD

POR INTERVALOS DE 10 AÑOS

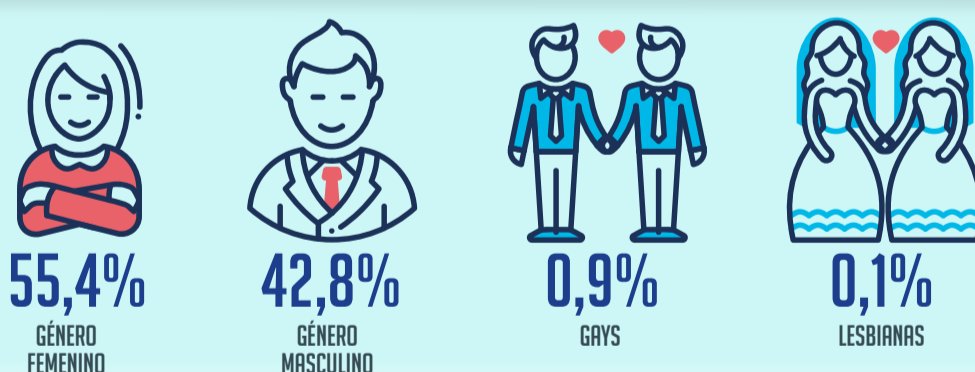


## 5 SEXO DE LOS PROFESIONALES



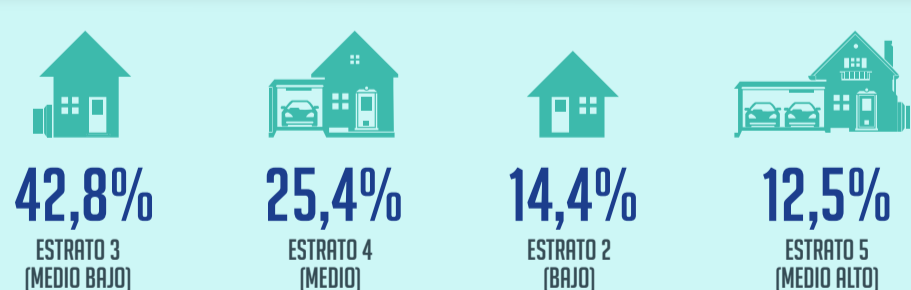
## 6 IDENTIDAD DE GÉNERO

LOS PROFESIONALES SE IDENTIFICAN CON...

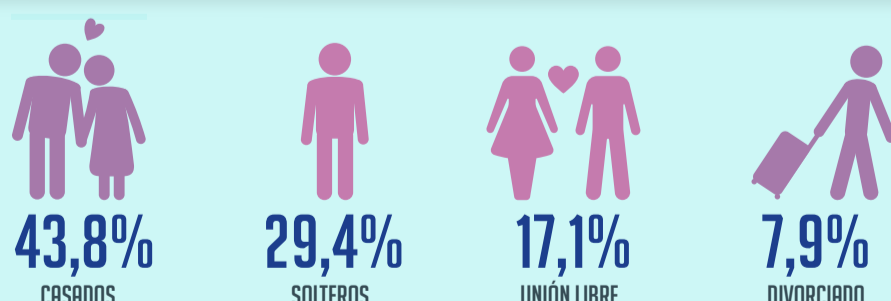


## 7 ESTRATO EN EL RECIBO DEL AGUA

PROFESIONALES SE UBICAN EN ESTRATO



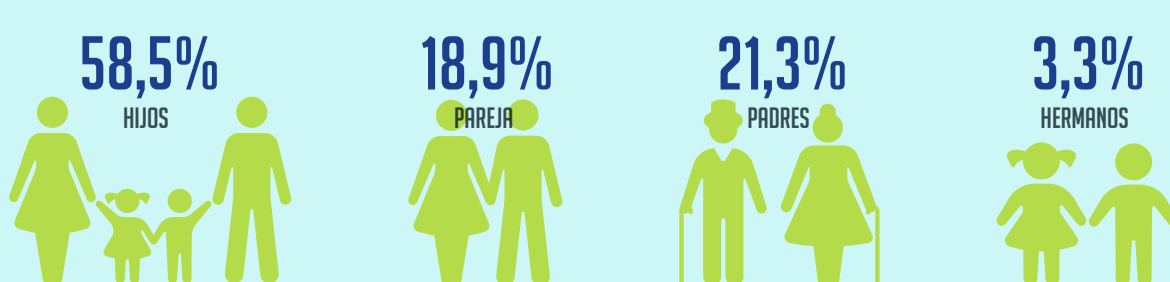
## 8 EN LA ACTUALIDAD, ¿CUÁL ES SU ESTADO CIVIL?



## 9 ¿TIENE PERSONAS A CARGO?



## 10 ¿QUÉ PERSONAS TIENE A CARGO?



RESUMEN FICHA TÉCNICA

Se tomó como universo una población de 250.000 contadores facultados para ejercer la profesión en Colombia, con un nivel de confianza de 99% y margen de error de 3%, la muestra fue de 2.209 (0,89%), aplicado durante noviembre de 2017. Participaron contadores residentes en Colombia (97%) y de 19 países (3%).

LOS RESULTADOS COMPLETOS DEL ESTUDIO LOS ENCUENTRAN EN:



# REPORTE N.º 2. CARACTERÍSTICAS DEL EMPLEO

## 1. ¿TIENE EMPLEO EN LA ACTUALIDAD?



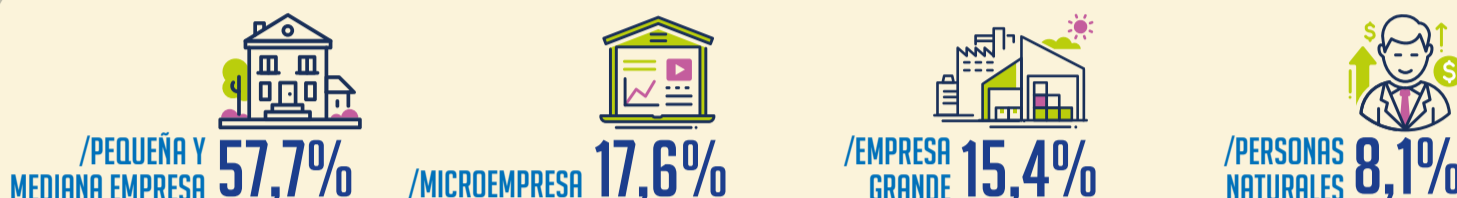
## 2. ÁREA CENTRAL DONDE HA DESARROLLADO SU EXPERIENCIA LABORAL



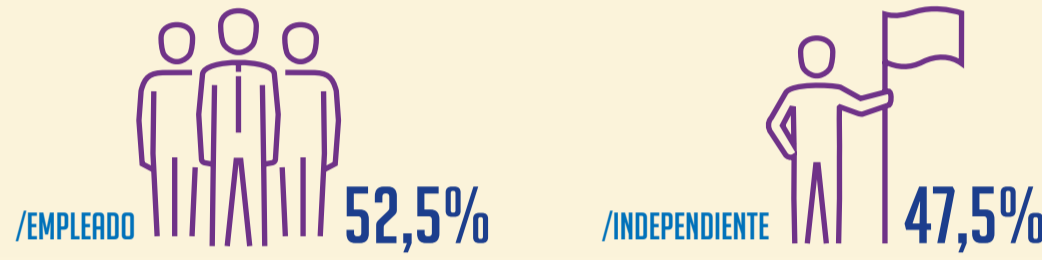
## 3. MÁS DEL 50% DE LOS USUARIOS FINALES DE SUS SERVICIOS PROFESIONALES SON ENTIDADES:



## 4. EL TIPO DE EMPRESAS DONDE NORMALMENTE PRESTA SUS SERVICIOS PROFESIONALES ES:



## 5. SU TRABAJO PROFESIONAL, PRINCIPALMENTE, LO DESARROLLA COMO:



## 6. EMPLEADOS QUE TRABAJAN EN EL SECTOR PRIVADO



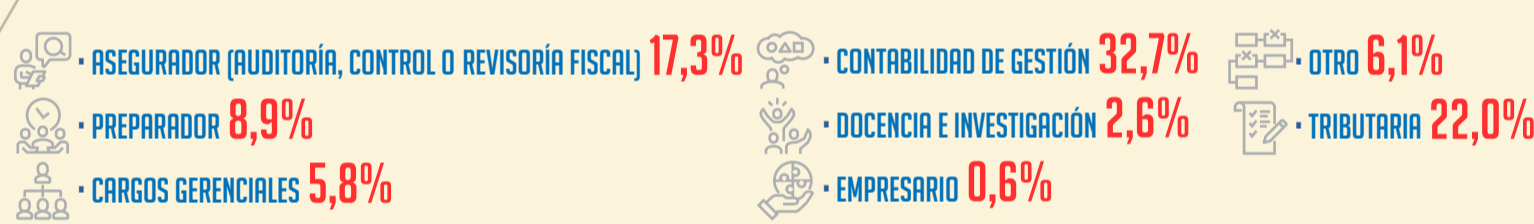
## 7. DE LOS INDEPENDIENTES TRABAJAN EN FORMA PERSONAL EL 45,1%



## 8. EN QUÉ SECTOR ECONÓMICO REALIZA LA MAYOR PARTE DE SU ACTIVIDAD PROFESIONAL DE LA CONTADURÍA:



## 9. ¿QUÉ ACTIVIDAD, PRINCIPALMENTE, DESEMPEÑA? SELECCIONE UNA.



## 10. ¿CUÁNTAS HORAS EN PROMEDIO TRABAJA AL DÍA? SEÑALE DE 0 A 24



## 11. EN SU ACTUAL O EN SU ÚLTIMO TRABAJO, ¿CUÁL ES O FUE EL TIPO DE VINCULACIÓN?



## 12. ¿CUÁNTOS DÍAS PROMEDIO TRABAJA A LA SEMANA? SEÑALE DE 0 A 7



## 13. ¿CONSIDERA QUE LAS FUNCIONES QUE DESEMPEÑA SON PROPIAS DE UN PROFESIONAL Y NO DE UN TÉCNICO?



## 14. SEGÚN SU EVALUACIÓN, ¿LAS ACTIVIDADES QUE USTED DESARROLLA TIENEN UN NIVEL DE RESPONSABILIDAD ALTO?



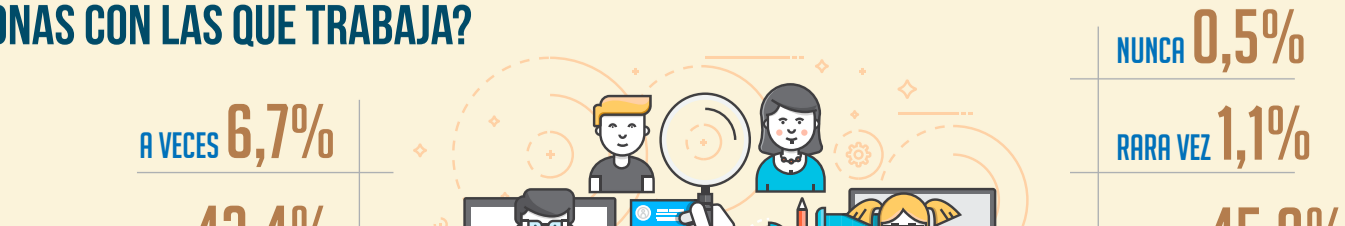
## 15. ¿TIENE USTED IDEAS O PROPUESTAS PARA MEJORAR LOS PROCESOS O LAS ACTIVIDADES QUE REALIZA EN SU TRABAJO?



## 16. CUÁNDO USTED PROPONE ALTERNATIVAS O NUEVAS IDEAS, ¿CONSIDERA QUE SON TENIDAS EN CUENTA POR LAS PERSONAS CON LAS QUE TRABAJA?



## 17. ¿CONSIDERA QUE SU TRABAJO ES IMPORTANTE PARA LAS PERSONAS CON LAS QUE TRABAJA?



RESUMEN FICHA TÉCNICA

Se tomó como universo una población de 250.000 contadores facultados para ejercer la profesión en Colombia, con un nivel de confianza de 99% y margen de error de 3%, la muestra fue de 2.209 (0,89%), aplicado durante noviembre de 2017. Participaron contadores residentes en Colombia (97%) y de 19 países (3%).

LOS RESULTADOS COMPLETOS DEL ESTUDIO LOS ENCUENTRAN EN:



# REPORTE N.º 3. RASGOS EDUCATIVOS

1 ¿SU PREGRADO DE CONTADURÍA PÚBLICA FUE EN UNIVERSIDAD PÚBLICA O PRIVADA?

76,2%  
UNIVERSIDAD PRIVADA

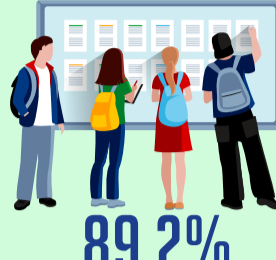


19,4%  
UNIVERSIDAD PÚBLICA

2 LA MODALIDAD DE SU PREGRADO FUE:



1,8%  
A DISTANCIA



89,2%  
PRESENCIAL



4,1%  
SEMI-PRESENCIAL

3 Y LOS HORARIOS DONDE, PRINCIPALMENTE, REALIZÓ SU CARRERA FUERON:



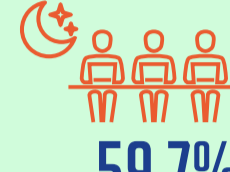
DIURNOS 13,2%



LOS FINES DE SEMANA 2,9%



MEZCLANDO DÍA Y NOCHE 20,1%



NOCTURNOS 59,7%

4 ¿CUÁNTOS AÑOS, DESDE EL INICIO HASTA SU FINALIZACIÓN (INCLUYENDO PAUSAS, SUSPENSIONES O RETIROS TEMPORALES), TARDÓ EN OBTENER SU TÍTULO COMO CONTADOR PÚBLICO? SELECCIONE EL TIEMPO ENTRE 4 A 10 AÑOS.

/4 AÑOS 4,7%

/5 AÑOS 43,2%

/6 AÑOS 32,1%

/7 AÑOS 9,6%

/8 AÑOS 3,6%

/9 AÑOS 1,4%

/10 AÑOS 2,8%

5 NIVEL DE FORMACIÓN DE LAS PERSONAS QUE PARTICIPARON EN EL ESTUDIO Y CUENTAN CON LOS TÍTULOS ACADÉMICOS:

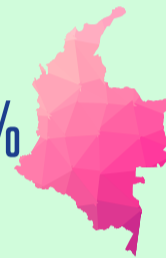
ESPECIALIZACIÓN 45,7%

MAESTRÍA 6,6%

DOCTORADO 0,5%

6 ¿ESTUDIÓ LA ESPECIALIZACIÓN EN COLOMBIA?

SÍ 53,6%



NO 13,3%



7 ¿ESTUDIÓ LA MAESTRÍA EN COLOMBIA?

DEL PORCENTAJE QUE TIENE MAESTRÍA 19,3% NO LA ESTUDIÓ EN COLOMBIA



6,4% SÍ LA ESTUDIÓ EN COLOMBIA

8 RESPECTO DE LA FORMACIÓN CONTINUA, ¿CUÁNTOS DIPLOMADOS O CURSOS CORTOS HA HECHO EN LOS ÚLTIMOS TRES AÑOS? NÚMERO DE DIPLOMADOS DE 0 A 20. EL MAYOR NÚMERO DE DIPLOMADOS HECHOS EN LOS ÚLTIMOS TRES AÑOS SON:

3 CON EL 19,9%

2 CON EL 19,3%

1 CON EL 17,8%



9 ¿CONSIDERA QUE POR TIEMPO Y COSTOS LOS DIPLOMADOS O CURSOS CORTOS SON HERRAMIENTAS EFICACES PARA ESTAR ACTUALIZADO?

64,1%  
CONSIDERA QUE SÍ



8,2%  
CONSIDERA QUE NO

10 EL 8,6% DE LOS ENCUESTADOS DICE ESCRIBIR DE FORMA HABITUAL SOBRE TEMAS DE LA INFORMACIÓN CONTABLE



11 SI ESCRIBE DE FORMA HABITUAL, SEÑALE LOS ESPACIOS MÁS UTILIZADOS. SEÑALE LAS OPCIONES QUE CONSIDERE.

FOROS 3,5%

PORTALES DE OPINIÓN 2,9%

PÁGINAS ESPECIALIZADAS 2,4%

2,4% BLOGS

1,4% REVISTAS CIENTÍFICAS

1,3% LIBROS

0,7% PERIÓDICOS



12 ¿A CUÁNTOS EVENTOS RELACIONADOS CON LA PROFESIÓN HA ASISTIDO EN LOS ÚLTIMOS TRES AÑOS? TENIENDO UN RANGO DE 0 A 20. ENTRE LOS PORCENTAJES MÁS ALTOS ESTÁN:

3 CON EL 16,1%

2 CON EL 14,1%

5 CON EL 11,3%

4 CON EL 10,6%



13 ¿CUÁLES SON LOS MEDIOS FÍSICOS O VIRTUALES EN DONDE SE ENTERA DE LA ACTUALIDAD DE LA PROFESIÓN? SELECCIONE LOS QUE CONSIDERA IMPORTANTES.

PORTALES DE INTERNET 71%

MEDIANTE LEYES (DIARIO OFICIAL) 25,4%

PERIÓDICOS 20,4%

17,4% LIBROS

9,2% MANUALES

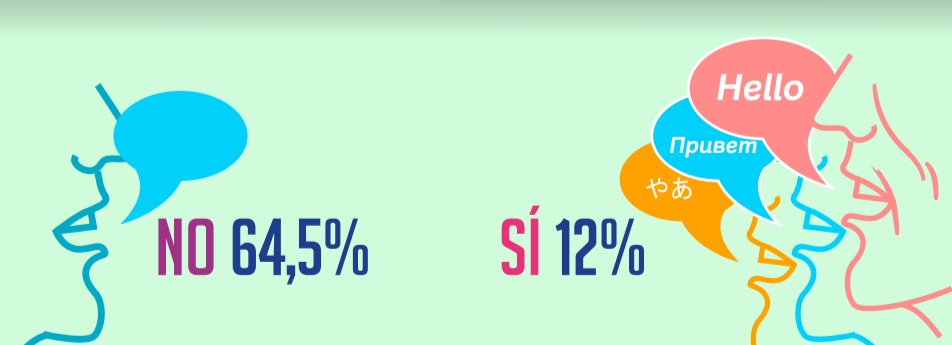
7,1% REVISTAS CIENTÍFICAS



14 ¿DOMINA UN SEGUNDO IDIOMA?

NO 64,5%

SÍ 12%



15 ¿DOMINA IDIOMAS DIFERENTES DEL ESPAÑOL?

INGLÉS 12%

FRANCÉS 0,6%

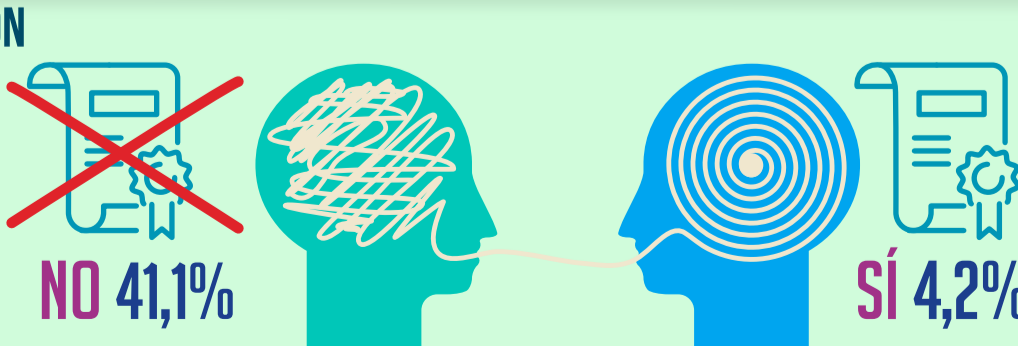
PORTUGUÉS 0,6%



16 ¿CUENTA CON CERTIFICACIÓN EN EL USO DEL IDIOMA?

NO 41,1%

SÍ 4,2%



17 ¿CUENTA CON CERTIFICACIONES PROFESIONALES INTERNACIONALES?

NO 48,8%

SÍ 5,3%



RESUMEN FICHA TÉCNICA

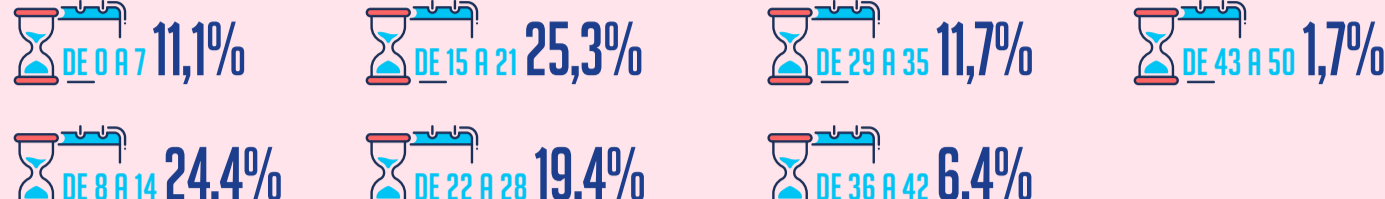
Se tomó como universo una población de 250.000 contadores facultados para ejercer la profesión en Colombia, con un nivel de confianza de 99% y margen de error de 3%, la muestra fue de 2.209 (0,89%), aplicado durante noviembre de 2017. Participaron contadores residentes en Colombia (97%) y de 19 países (3%).

LOS RESULTADOS COMPLETOS DEL ESTUDIO LOS ENCUENTRAN EN:

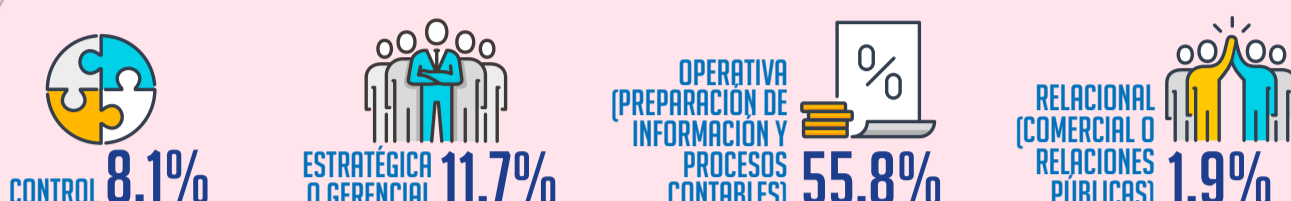


# REPORTE N.º 4. CONDICIONES DE TRABAJO

## 1 ¿CUÁNTOS AÑOS LLEVA TRABAJANDO EN EL CAMPO CONTABLE? LOS INTERVALOS SON LOS SIGUIENTES:



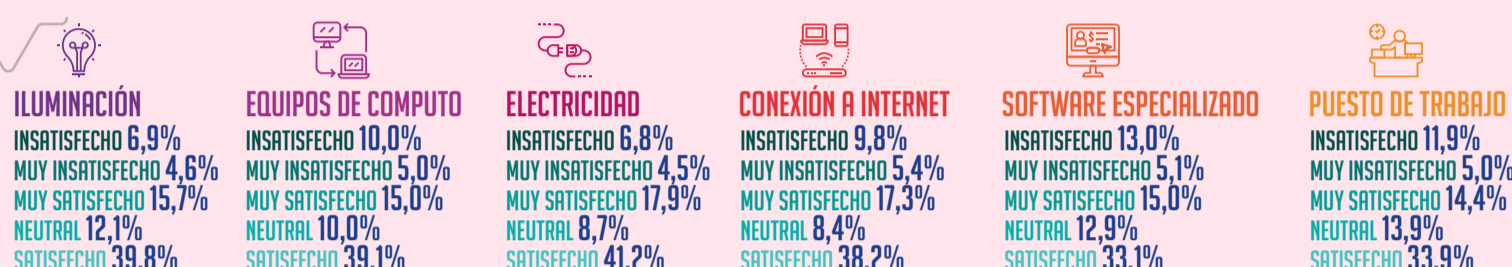
## 2 ¿EN CUÁL DE LAS SIGUIENTES DIMENSIONES CONSIDERA QUE HA DESARROLLADO LA MAYOR PARTE DE SU EXPERIENCIA LABORAL?



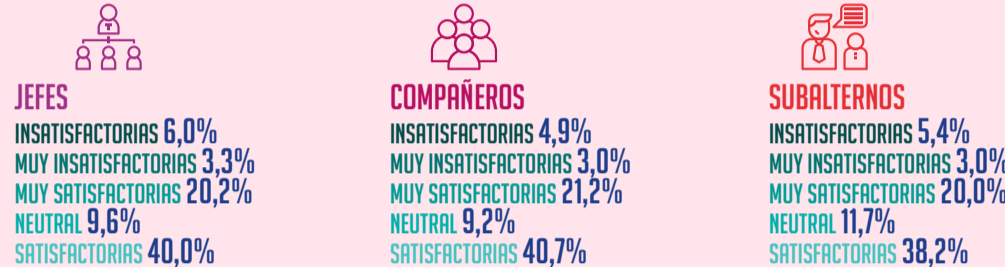
## 3 ¿PARTICIPA USTED EN COMITÉS O EN ESCENARIOS QUE TOMAN DECISIONES SOBRE ASPECTOS IMPORTANTES DENTRO DE LAS EMPRESAS DONDE TRABAJA?



## 4 SEÑALE SU NIVEL DE SATISFACCIÓN EN SU LUGAR DE TRABAJO, FRENTE A LOS SIGUIENTES RECURSOS PARA EL CUMPLIMIENTO DE SUS FUNCIONES:



## 5 SUS RELACIONES EN EL TRABAJO CON LAS SIGUIENTES PERSONAS SON:



## 6 ¿CONSIDERA QUE PARA USTED LAS PRESIONES PERMANENTES (O GRADOS DE ESTRÉS) Y LAS EXIGENCIAS SON ALTAS EN LOS ENTORNOS LABORALES?



## 7 RESPECTO DE LOS ALTOS GRADOS DE ESTRÉS EN EL TRABAJO: ¿HA TENIDO ALGÚN TIPO DE PROBLEMA DE SALUD?



## 8 ¿HA CONOCIDO COLEGAS QUE HAN TENIDO PROBLEMAS DE SALUD ASOCIADOS AL TRABAJO?



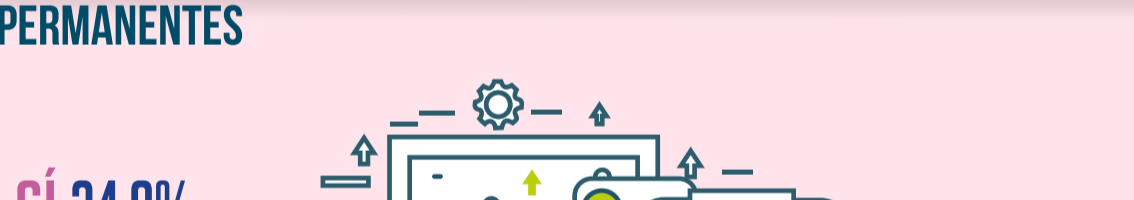
## 9 ¿CONSIDERA QUE LAS CARGAS LABORALES, LOS ALTOS NIVELES DE TRABAJO Y LAS RESPONSABILIDADES EN EL EJERCICIO DE LA PROFESIÓN INTERFIEREN CON SU VIDA PERSONAL?



## 10 ¿EN LAS EMPRESAS DONDE, O CON LAS CUALES, TRABAJA HAY MEDICIONES PERMANENTES PARA EVALUAR EL DESEMPEÑO DE SUS ACTIVIDADES?



## 11 ¿EXISTEN INSTRUMENTOS PERMANENTES PARA MEDIR SU LABOR?



## 12 COTIDIANAMENTE, ¿EL NIVEL DE EXIGENCIA EN SUS LABORES ES ALTO?



## 13 ¿CONSIDERA QUE SU TRABAJO ES VALORADO POR LOS USUARIOS O POR LOS REPRESENTANTES DE LAS EMPRESAS?



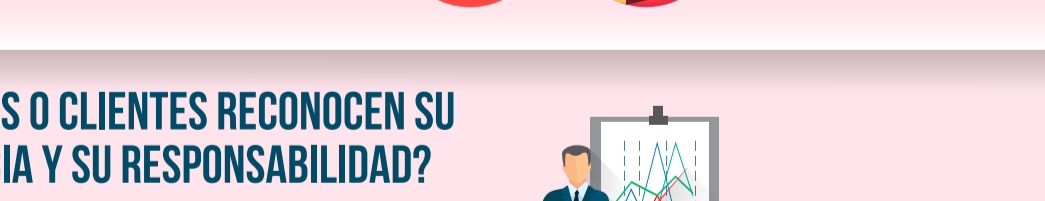
## 14 ¿CONSIDERA QUE SUS ACTIVIDADES LABORALES CORRESPONDEN A SUS CAPACIDADES INTELCTUALES Y DE GESTIÓN?



## 15 ¿DESARROLLA ACTIVIDADES LABORALES ADICIONALES PARA LAS QUE INICIALMENTE FUE CONTRATADO?



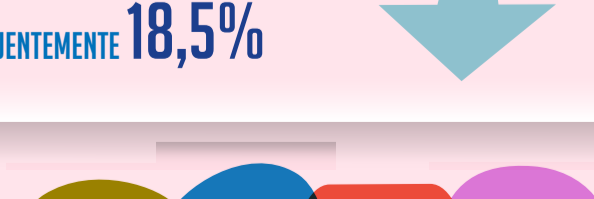
## 16 ¿CONSIDERA QUE EMPRESARIOS O CLIENTES RECONOCEN SU CONOCIMIENTO, SU EXPERIENCIA Y SU RESPONSABILIDAD?



## 17 ¿CONSIDERA QUE SU TRABAJO ES IMPORTANTE PARA LA SOCIEDAD?



## 18 ¿SU TRABAJO ES IMPORTANTE PARA USTED?



## 19 ¿CONSIDERA QUE LAS ENTIDADES DE CONTROL Y VIGILANCIA EJERCEN SUPERVISIÓN SOBRE LAS ACTIVIDADES DEL CONTADOR?



RESUMEN FICHA TÉCNICA

Se tomó como universo una población de 250.000 contadores facultados para ejercer la profesión en Colombia, con un nivel de confianza de 99% y margen de error de 3%, la muestra fue de 2.209 (0,89%), aplicado durante noviembre de 2017. Participaron contadores residentes en Colombia (97%) y de 19 países (3%).

LOS RESULTADOS COMPLETOS DEL ESTUDIO LOS ENCUENTRAN EN:



# REPORTE N.º 5. RELACIONES ENTRE CONTADORES

## 1 ¿TIENE USTED, EN SU TRABAJO COTIDIANO, CONTACTOS CON COLEGAS CONTADORES PÚBLICOS? FRECUENCIA DE CONTACTO

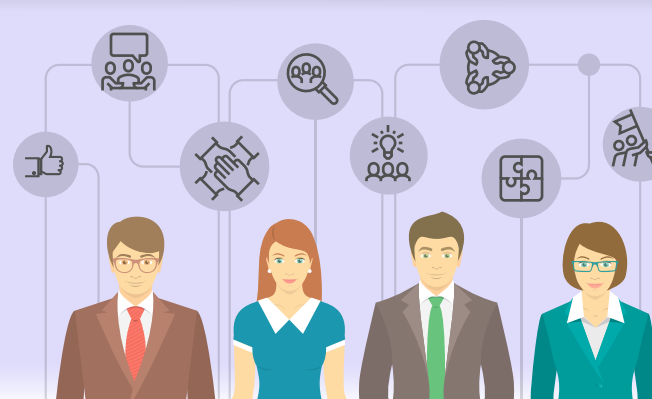
A VECES 14,8%  
FRECUENTEMENTE 30,3%



NUNCA 0,9%  
RARA VEZ 5,3%  
SIEMPRE 23,7%

## 2 ¿CÓMO EVALÚA LAS RELACIONES ENTRE LOS CONTADORES?

BUENAS 23,8%  
EXCELENTES 5,6%



NORMALES 28,2%  
POBRES 8,9%  
POR CUMPLIR 12,7%

## 3 ¿CÓMO CONSIDERA LAS COMUNICACIONES ENTRE LOS CONTADORES?

BUENAS 20,1%  
EXCELENTES 4,1%



NORMALES 25,6%  
POBRES 13,2%  
POR CUMPLIR 16,1%

## 4 ¿CÓMO ES EL AMBIENTE DE SOLIDARIDAD EN LA PROFESIÓN?

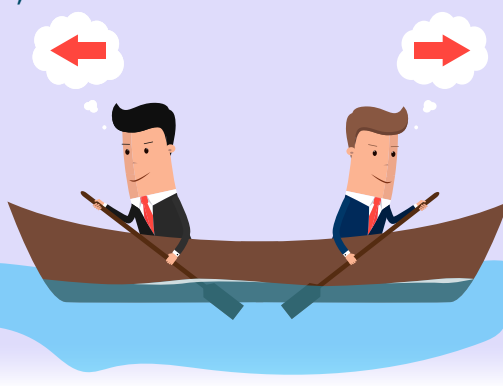
BUENO 14,3%  
EXCELENTE 4,3%



NORMAL 19,7%  
POBRE 20,7%  
POR CUMPLIR 20,1%

## 5 ¿CÓMO SON LAS ALTERNATIVAS QUE SE UTILIZAN, USUALMENTE, EN LOS CONFLICTOS ENTRE CONTADORES?

BUENAS 9,8%  
EXCELENTES 1,6%



NORMALES 23,2%  
POBRES 17,2%  
POR CUMPLIR 27,3%

## 6 SEÑALE LA FRECUENCIA CON LA QUE LOS CONTADORES SE REÚNEN Y COMPARTEN EN LOS SIGUIENTES ESPACIOS

EVENTOS DE UNIVERSIDADES	AGREMIACIONES	CONVOCATORIAS DE ENTIDADES PÚBLICAS	ENCUENTROS SOCIALES	ESPACIOS FAMILIARES O PERSONALES
A VECES 24,0%	A VECES 16,8%	A VECES 16,1%	A VECES 15,7%	A VECES 13,0%
FRECUENTEMENTE 10,1%	FRECUENTEMENTE 6,3%	FRECUENTEMENTE 4,7%	FRECUENTEMENTE 4,6%	FRECUENTEMENTE 4,3%
NUNCA 5,7%	NUNCA 10,2%	NUNCA 9,9%	NUNCA 10,7%	NUNCA 14,8%
RARA VEZ 38,4%	RARA VEZ 45,2%	RARA VEZ 47,9%	RARA VEZ 47,8%	RARA VEZ 46,2%
SIEMPRE 1,0%	SIEMPRE 0,5%	SIEMPRE 0,6%	SIEMPRE 0,4%	SIEMPRE 0,9%

SEGÚN LA JUNTA CENTRAL DE CONTADORES, PARA AGOSTO DE 2017 CERCA DE 250.000 CONTADORES EJERCÍA SU PROFESIÓN EN COLOMBIA. SEÑALE SU NIVEL DE ACUERDO O SU DESACUERDO CON LAS SIGUIENTES AFIRMACIONES:

## 7 EL NÚMERO ELEVADO DE CONTADORES ESTABLECE UNA COMPETENCIA FUERTE POR LOS ESPACIOS LABORALES

DE ACUERDO 36,9%  
EN DESACUERDO 20,7%



INDECISO 7,2%  
MUY DE ACUERDO 12,5%  
MUY EN DESACUERDO 1,8%

## 8 LAS REMUNERACIONES AUMENTAN Y LA CALIDAD DE VIDA DE LOS CONTADORES MEJORA

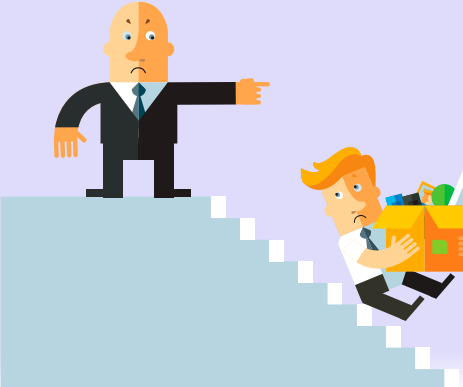
DE ACUERDO 9,2%  
EN DESACUERDO 38,6%



INDECISO 5,1%  
MUY DE ACUERDO 3,0%  
MUY EN DESACUERDO 23,2%

## 9 LAS CONDICIONES DE TRABAJO SE ENCUENTRAN EN DETRIMENTO

DE ACUERDO 35,4%  
EN DESACUERDO 19,3%



INDECISO 8,5%  
MUY DE ACUERDO 12,9%  
MUY EN DESACUERDO 3,1%

## 10 LA EXPERIENCIA ES IMPORTANTE EN EL EJERCICIO DE LA PROFESIÓN

DE ACUERDO 26,9%  
EN DESACUERDO 8,9%



INDECISO 1,2%  
MUY DE ACUERDO 41,6%  
MUY EN DESACUERDO 0,6%

## 11 EL CONOCIMIENTO ES IMPORTANTE EN EL EJERCICIO DE LA PROFESIÓN

DE ACUERDO 21,1%  
EN DESACUERDO 7,7%



INDECISO 0,7%  
MUY DE ACUERDO 49,2%  
MUY EN DESACUERDO 0,5%

## 12 ¿ES APROPIADO VINCULARSE, PERMANENTEMENTE, A ORGANIZACIONES PROFESIONALES DE LA CONTADURÍA?

DE ACUERDO 33,1%  
EN DESACUERDO 11,3%



INDECISO 9,6%  
MUY DE ACUERDO 24,1%  
MUY EN DESACUERDO 1,0%

## 13 RESPECTO DE LAS RELACIONES CON SUS COLEGAS, ¿CONSIDERA QUE USTED OCUPA UN LUGAR IMPORTANTE EN EL CAMPO PROFESIONAL?

DE ACUERDO 37,4%  
EN DESACUERDO 14,0%



INDECISO 12,9%  
MUY DE ACUERDO 13,0%  
MUY EN DESACUERDO 1,8%

RESUMEN FICHA TÉCNICA

Se tomó como universo una población de 250.000 contadores facultados para ejercer la profesión en Colombia, con un nivel de confianza de 99% y margen de error de 3%, la muestra fue de 2.209 (0,89%), aplicado durante noviembre de 2017. Participaron contadores residentes en Colombia (97%) y de 19 países (3%).

LOS RESULTADOS COMPLETOS DEL ESTUDIO LOS ENCUENTRAN EN:



# REPORTE N.º 6. CALIDAD DE VIDA

1 ¿CONSIDERA QUE LOS INGRESOS PROVENIENTES DEL EJERCICIO PROFESIONAL LE PERMITEN TENER UNA VIDA SIN DIFICULTADES ECONÓMICAS?

DE ACUERDO 29,9%  
EN DESACUERDO 27,5%



INDECISO 10,7%  
MUY DE ACUERDO 4,9%  
MUY EN DESACUERDO 6,1%

2 ¿TIENE EXCEDENTES PROVENIENTES DE SUS ACTIVIDADES LABORALES QUE PERMITAN AHORRAR O INVERTIR EN OTRAS ACTIVIDADES O BIENES?

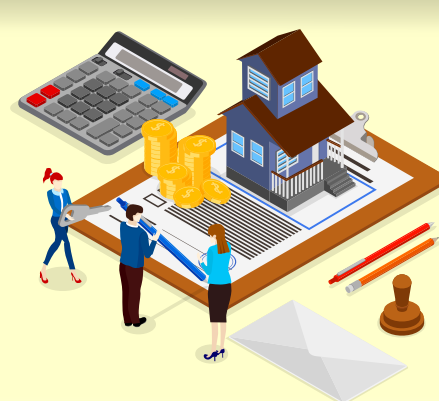
DE ACUERDO 21,1%  
EN DESACUERDO 35,7%



INDECISO 7,8%  
MUY DE ACUERDO 3,8%  
MUY EN DESACUERDO 10,8%

3 ¿TIENE CASA PROPIA?

SÍ 48,9%



NO 26,2%

4 SI TIENE, ¿USTED PAGA CRÉDITO DE VIVIENDA?

NO 32,9%



SÍ 26,1%

5 ORGANICE DEL 1 (COMO EL MÁS IMPORTANTE) AL 9 (EL MENOS IMPORTANTE), LOS SIGUIENTES RUBROS A LOS QUE PUEDE DESTINAR LA MAYOR PARTE DE SUS INGRESOS: ESTADÍSTICAS (MEDIA)

- A) ELEMENTOS DE LA CANASTA FAMILIAR (ALIMENTOS, VESTIDO, ETC.) 2,80%
- B) IMPUESTOS Y SERVICIOS 3,26%
- C) TRANSPORTE 3,28%
- D) ARRENDAMIENTO O CUOTA DE VIVIENDA 3,48%
- E) GASTOS EDUCATIVOS DE HIJOS, PAREJA O PERSONAS CERCANAS 3,59%
- F) GASTOS EDUCATIVOS SUYOS 4,13%
- G) RECREACIÓN Y ESPARCIMIENTO 4,20%
- H) AHORRO 4,53%



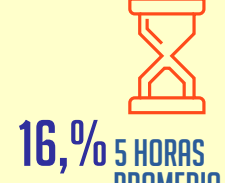
6 ¿CUÁNTAS HORAS PROMEDIO DUERME EN LOS DÍAS LABORALES? RANGO DE 0 A 24.

41,3% 6 HORAS PROMEDIO

24,9% 7 HORAS PROMEDIO

16,% 5 HORAS PROMEDIO

12,4% 8 HORAS PROMEDIO



SOBRE EL USO DE SU TIEMPO NO LABORAL, RESPONDA LAS SIGUIENTES PREGUNTAS:

7 ¿PRACTICA ALGÚN DEPORTE O HACE EJERCICIO SISTEMÁTICAMENTE, TRES O MÁS VECES POR SEMANA EN PROMEDIO?

A VECES 17,2%  
FRECUENTEMENTE 12,0%



NUNCA 15,2%  
RARA VEZ 28,9%  
SIEMPRE 5,9%

8 ¿SE REÚNE CON AMIGOS/AS?

A VECES 27,3%  
FRECUENTEMENTE 10,2%



NUNCA 4,0%  
RARA VEZ 36,2%  
SIEMPRE 1,4%

9 ¿SALE A PASEAR CON SU PAREJA, SUS HIJOS, ALGÚN FAMILIAR O AMIGO?

A VECES 29,3%  
FRECUENTEMENTE 23,0%



NUNCA 1,6%  
RARA VEZ 20,1%  
SIEMPRE 5,1%

10 ¿LEE DIARIAMENTE EL PERIÓDICO, REVISTAS O LIBROS/NAVEGA POR INTERNET?

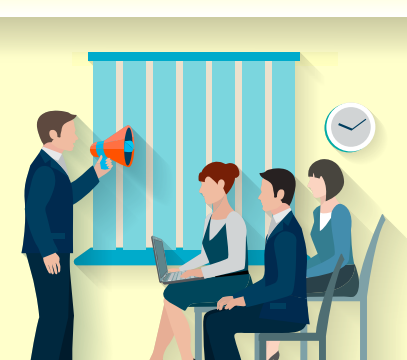
A VECES 17,7%  
FRECUENTEMENTE 30,1%



NUNCA 1,1%  
RARA VEZ 13,5%  
SIEMPRE 16,7%

11 ¿REALIZA ACTIVIDADES COMUNITARIAS, POLÍTICAS, RELIGIOSAS O DE SERVICIO?

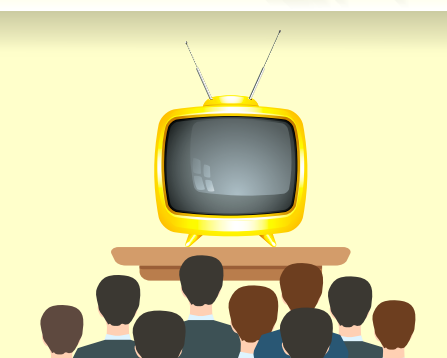
A VECES 14,8%  
FRECUENTEMENTE 9,9%



NUNCA 17,9%  
RARA VEZ 33,2%  
SIEMPRE 3,3%

12 ¿VE TELEVISIÓN LA MAYOR PARTE DEL TIEMPO LIBRE?

A VECES 21,7%  
FRECUENTEMENTE 13,3%



NUNCA 6,1%  
RARA VEZ 35,3%  
SIEMPRE 2,8%

13 ¿ASISTE A EVENTOS Y ESPACIOS CULTURALES COMO TEATRO, CINES, RECITALES, ETC.?

A VECES 24,4%  
FRECUENTEMENTE 10,0%



NUNCA 5,2%  
RARA VEZ 37,9%  
SIEMPRE 1,6%

14 ¿SALE A DIVERTIRSE EN BARES, DISCOTECAS, FESTIVALES O SITIOS NOCTURNOS, DONDE EL CONSUMO DE ALCOHOL ES HABITUAL?

A VECES 15,0%  
FRECUENTEMENTE 2,7%



NUNCA 19,6%  
RARA VEZ 41,1%  
SIEMPRE 0,7%

15 ¿CONSIDERA QUE LOS ESFUERZOS QUE REALIZA EN EL EJERCICIO DE LA PROFESIÓN SE COMPENSAN CON SU ACTUAL CALIDAD DE VIDA?

NO 39%

SÍ 36,9%



16 ¿EN SUS VACACIONES O SUS DÍAS DE DESCANSO VIAJA?

SÍ 53,4%

NO 22,5%



17 ¿AL SALIR DE VACACIONES LO HACE?

54,4% DENTRO DEL PAÍS

14,5% AL EXTERIOR

