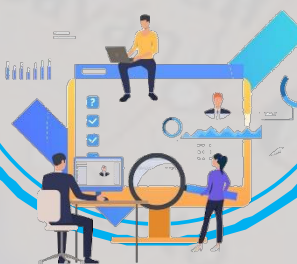


ENCUESTA NACIONAL DE LA PROFESIÓN CONTABLE – 2022

Presentación de resultados

Reporte #1:
Datos Básicos



Reporte #2:
**Características
del Empleo**



Reporte #3:
**Rasgos
Educativos**



Reporte #4:
**Condiciones
de trabajo**



Reporte #5:
**Calidad de
Vida**



Grupo de investigación:
Sistemas de Información y
Control Organizacional – SICO

Observatorio de
Pronunciamientos
Profesionales - APPO

Defensoría del Contribuyente
y del Usuario Aduanero de la
Dirección de Impuestos y
Aduanas Nacionales – DIAN

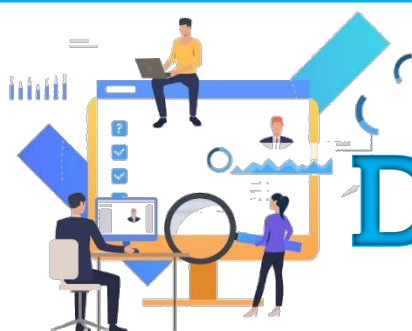
Instituto Nacional
de Contadores
Públicos – INCP

FACULTAD DE CONTADURÍA PÚBLICA

Universidad
Externado
de Colombia

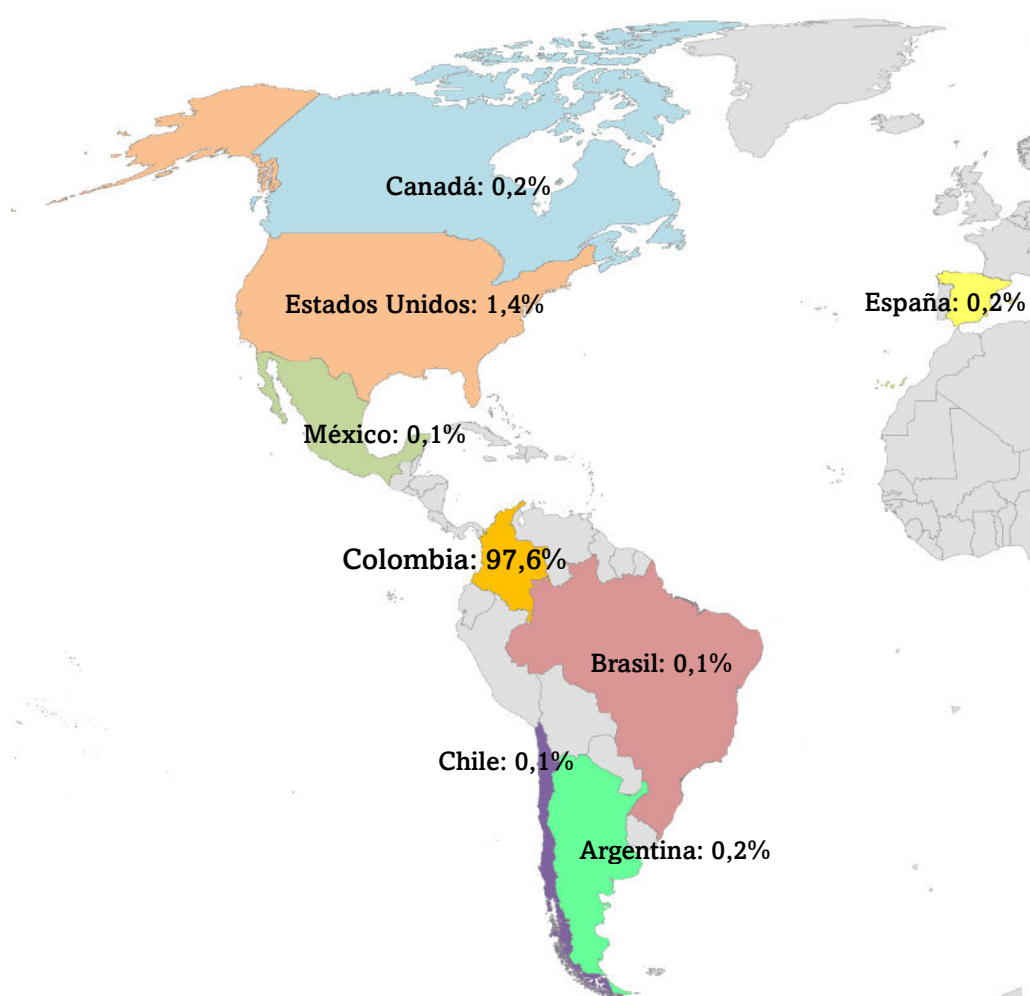
ENCUESTA NACIONAL DE LA PROFESIÓN CONTABLE – 2022

La encuesta forma parte del proyecto de investigación "Caracterización de la Contaduría Pública en Colombia", desarrollado en la Facultad de Contaduría Pública de la Universidad del Externado de Colombia. El instrumento fue aplicado en colaboración con la Defensoría del Contribuyente y del Usuario Aduanero de la Dirección de Impuestos y Aduanas Nacionales, y el Instituto Nacional de Contadores Públicos. La población fue de Contadores Públicos habilitados para ejercer la profesión en Colombia, según el reporte de la Junta Central de Contadores - JCC, actualizado a enero 23 de 2023, se registran cerca de 298.000. Se utilizó el muestreo bola de nieve (no probabilístico) y el instrumento se aplicó en línea mediante el *software Questionpro* a bases de datos de universidades, instituciones públicas, organizaciones privadas y agremiaciones profesionales. Los resultados tienen un nivel de confianza del 95%, un margen de error del 3% y una muestra de 1,064. El 97.59% de los encuestados reside en Colombia y el 2.41% se encuentra en siete países distintos. La encuesta se aplicó durante el período comprendido entre el 1 de noviembre y el 15 de diciembre de 2022.

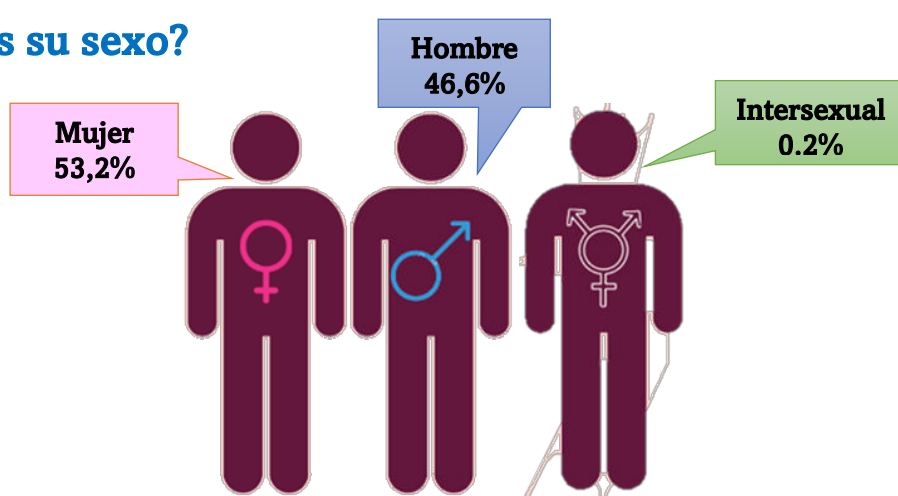


Reporte #1: Datos Básicos

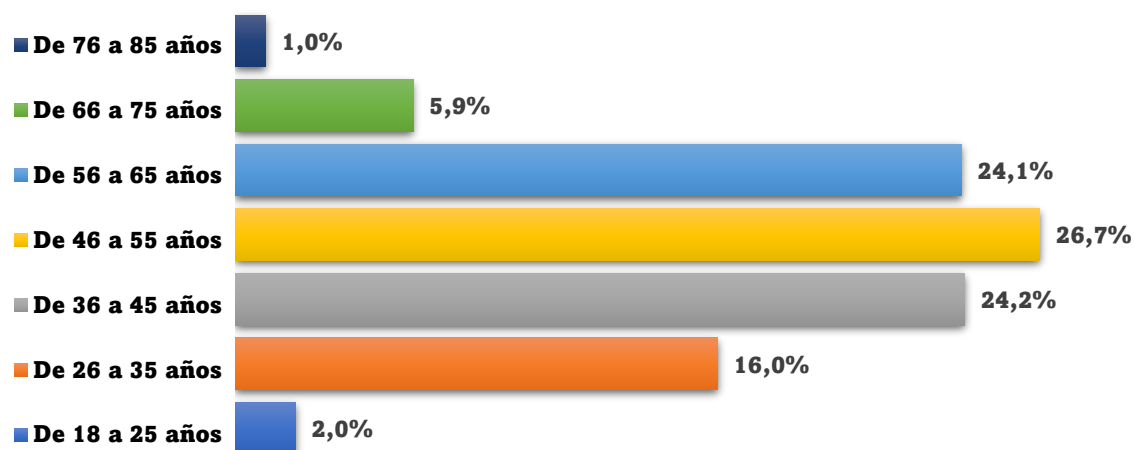
1. ¿Cuál es su país de residencia?



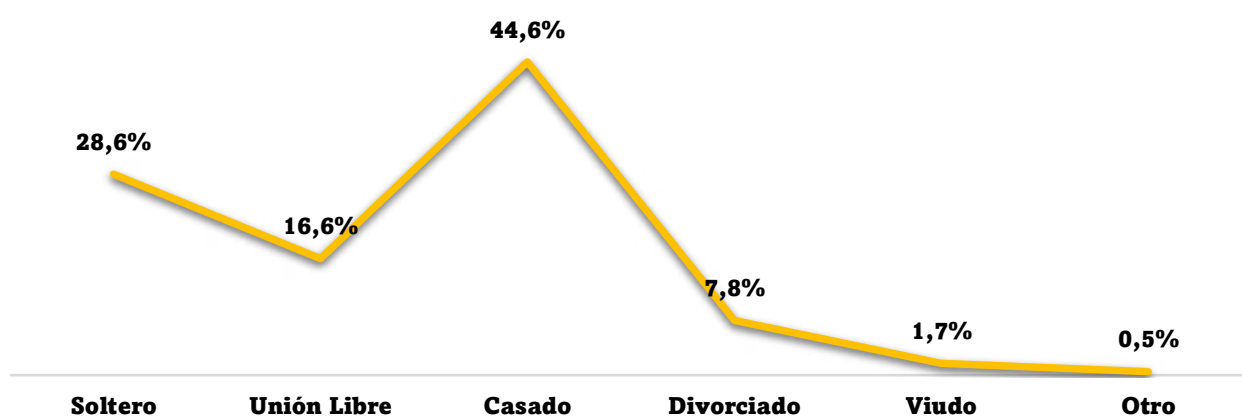
2. ¿Cuál es su sexo?



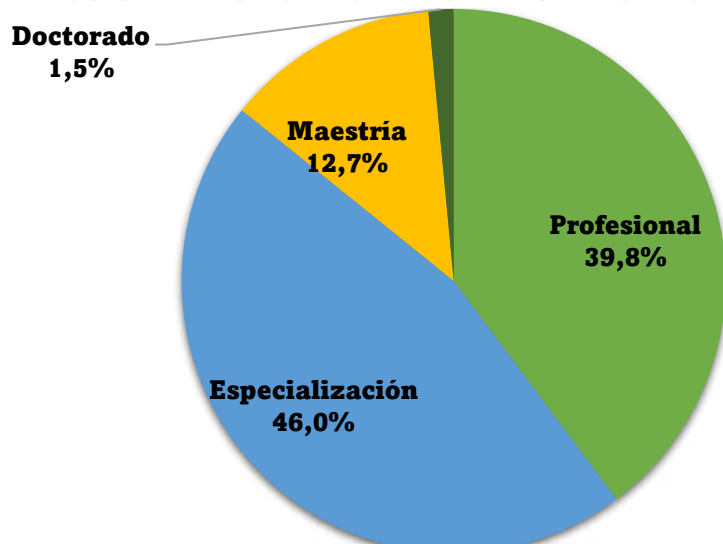
3. ¿Cuál es su edad?



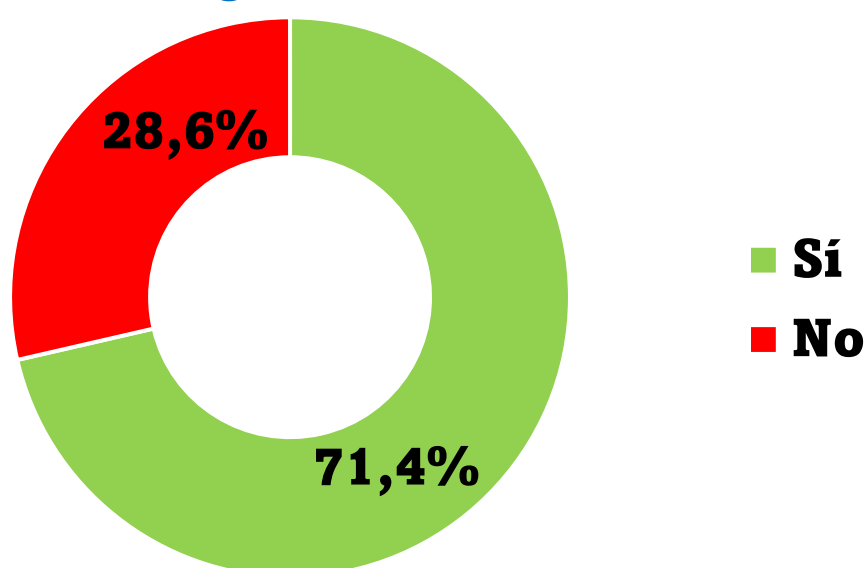
4. En la actualidad, ¿cuál es su estado civil?



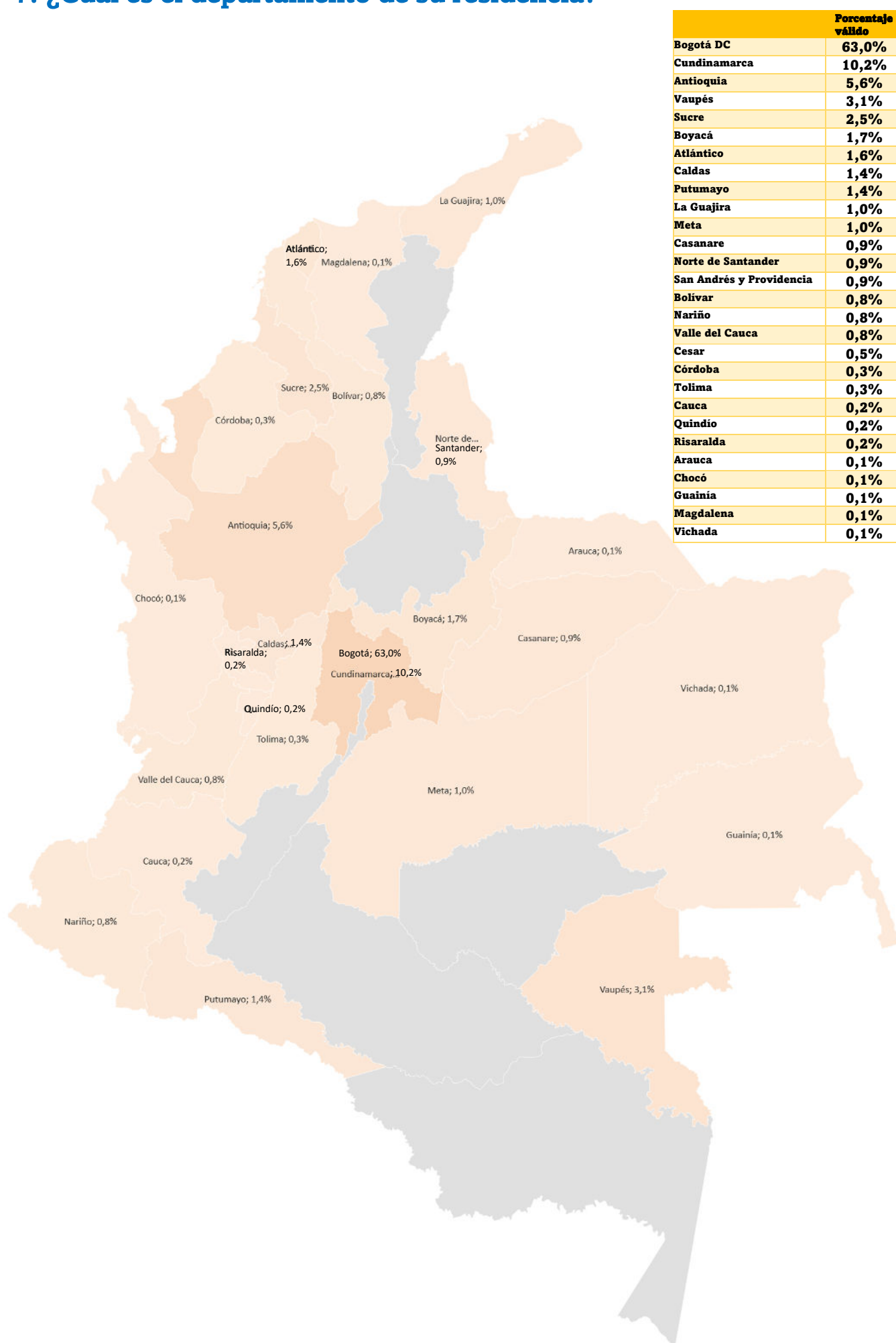
5. ¿Cuál es su nivel educativo más alto alcanzado?



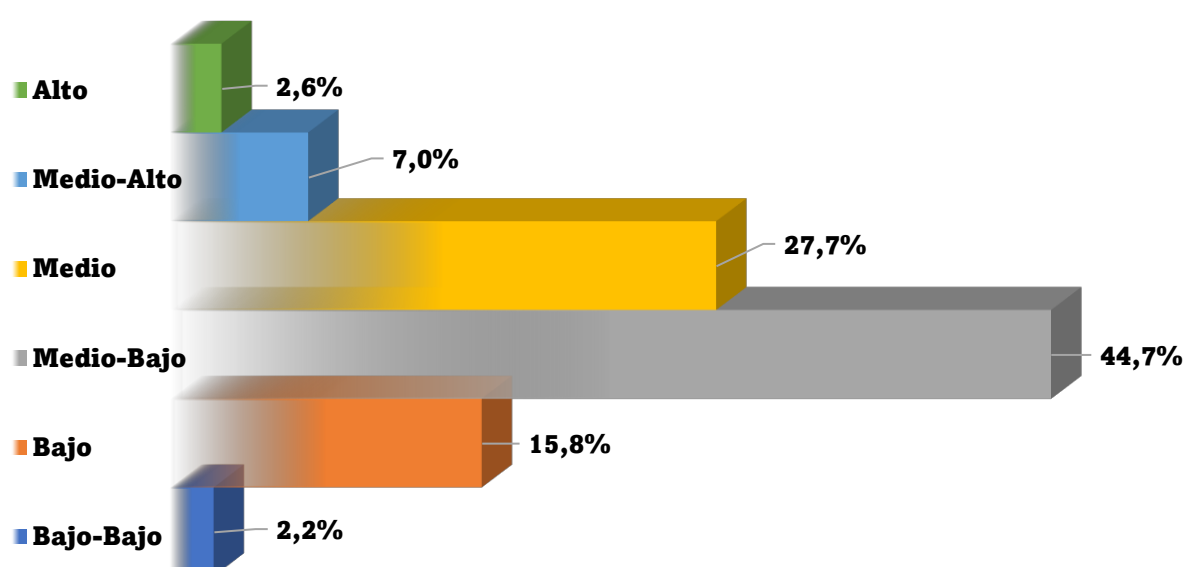
6. ¿Usted tiene personas a cargo?



7. ¿Cuál es el departamento de su residencia?



8. En el recibo del servicio de agua ¿qué estrato tiene su residencia?

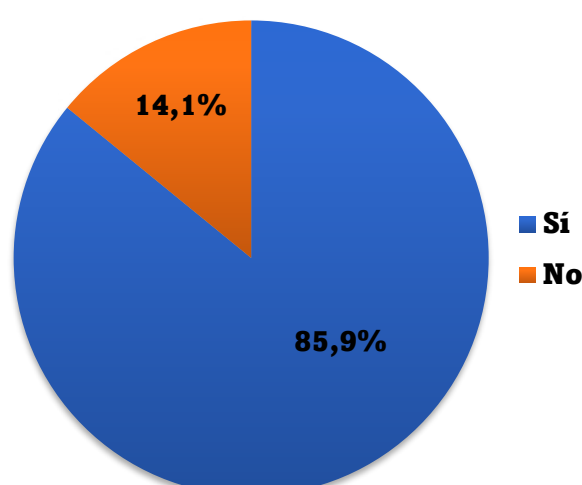


Reporte #2:

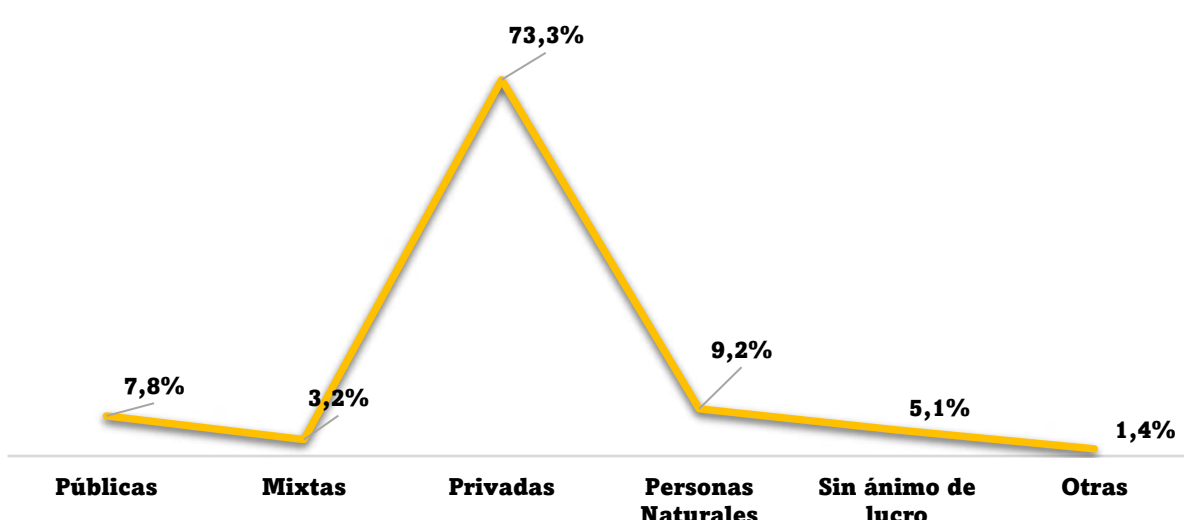
Características del Empleo



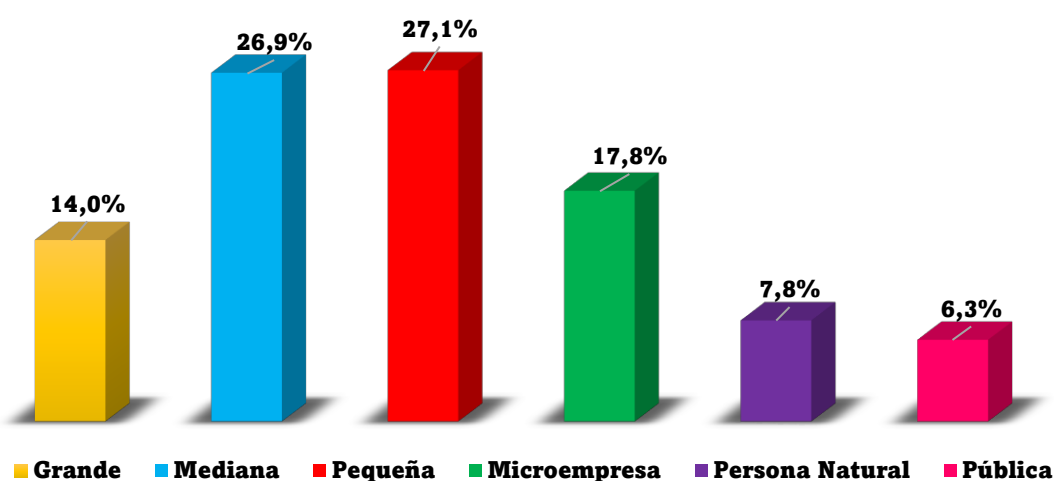
1. ¿Tiene empleo en la actualidad?



2. Más del 50% de los usuarios finales de sus servicios profesionales son entidades:



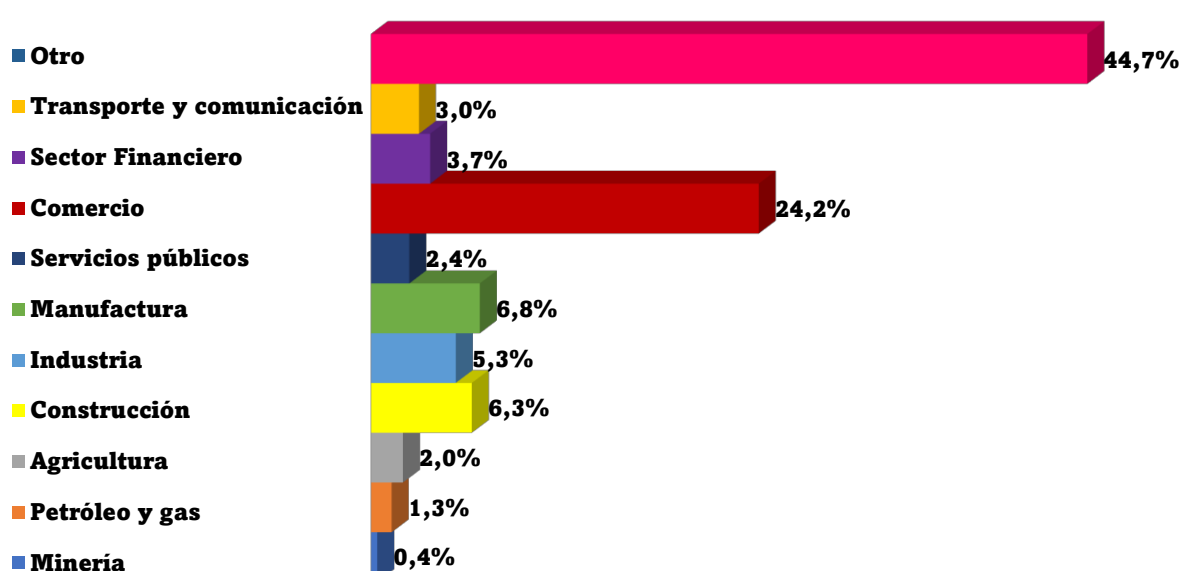
3. ¿En qué tipo de organización usted labora?



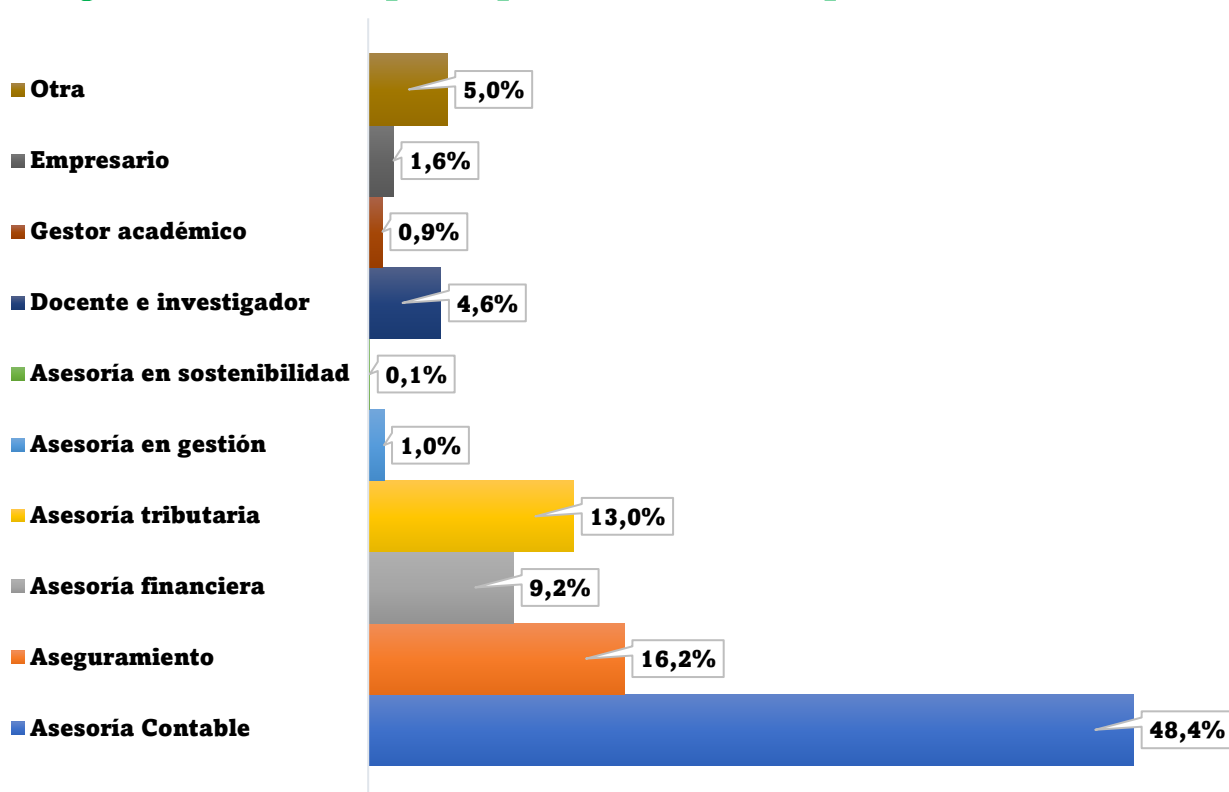
4. Su trabajo profesional, principalmente, lo desarrolla como:



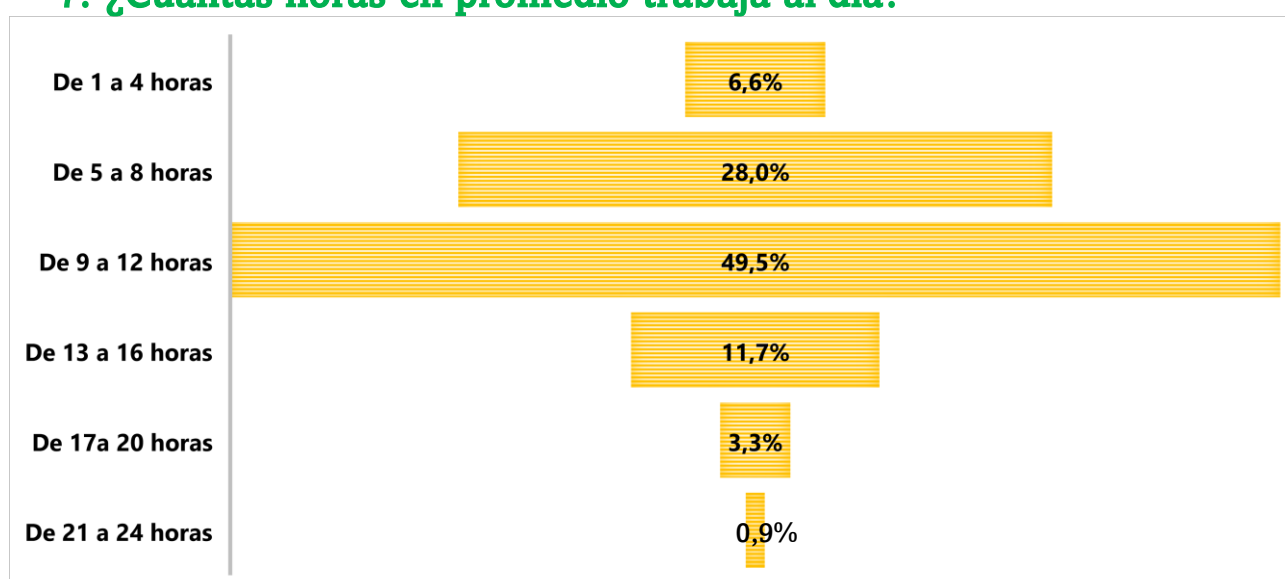
5. En qué sector económico (sólo una respuesta), realiza la mayor parte de su actividad profesional:



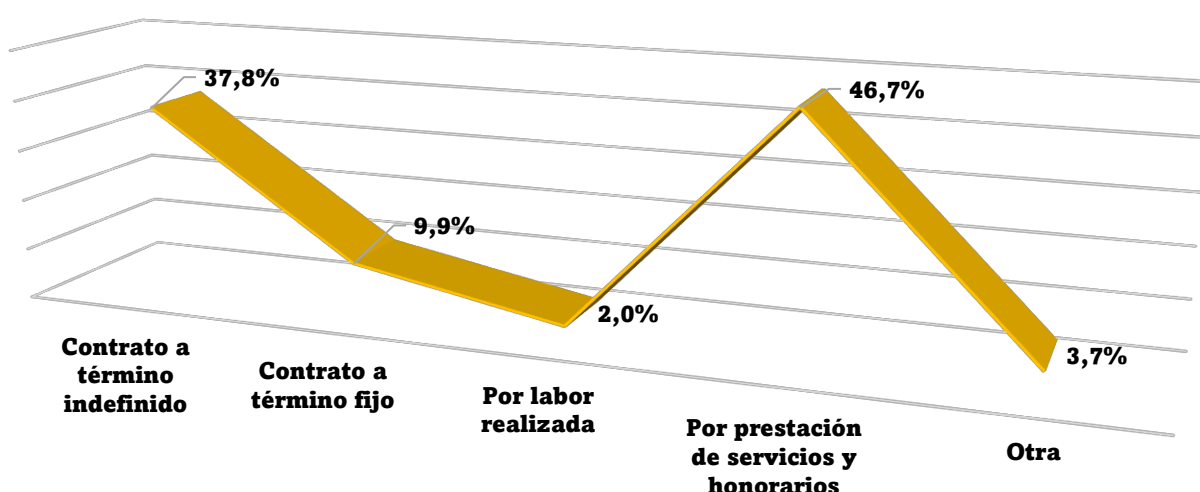
6. ¿Qué actividad, principalmente, desempeña?



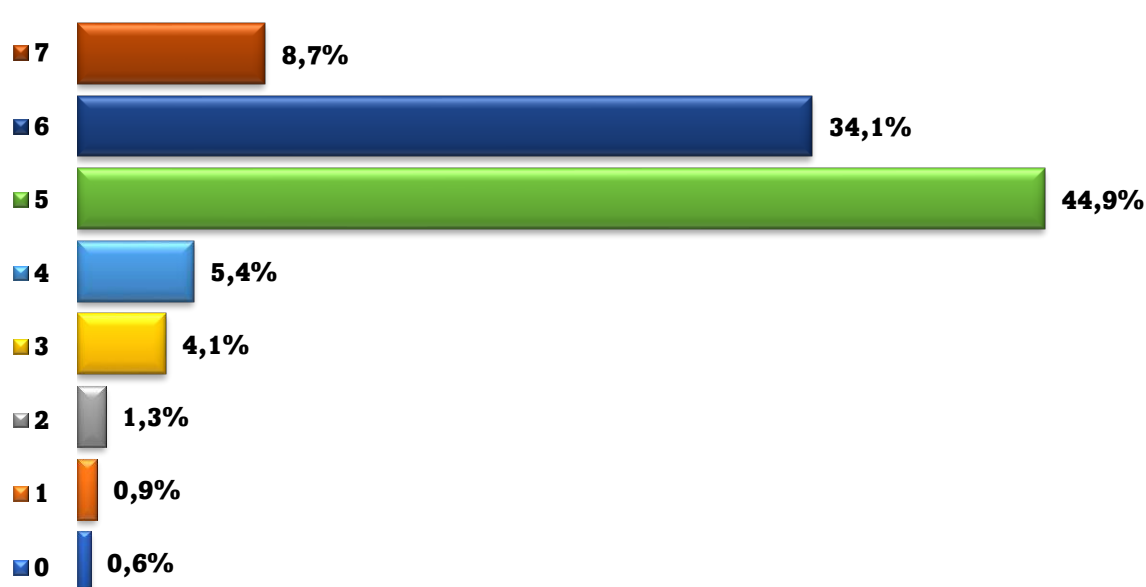
7. ¿Cuántas horas en promedio trabaja al día?



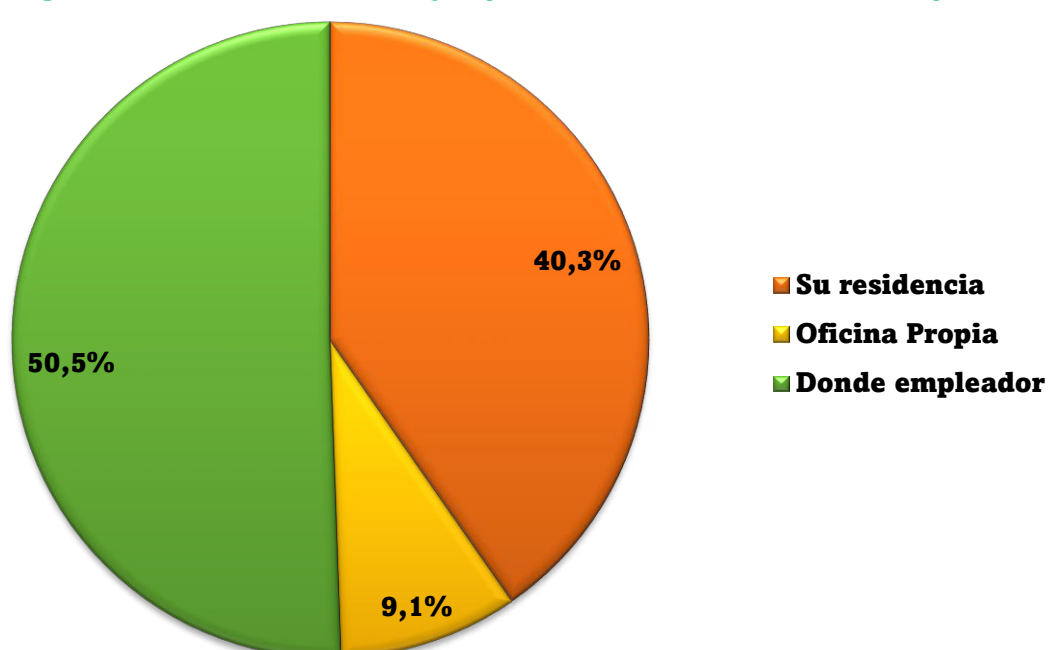
8. En su trabajo, ¿cuál es o fue el tipo de vinculación?



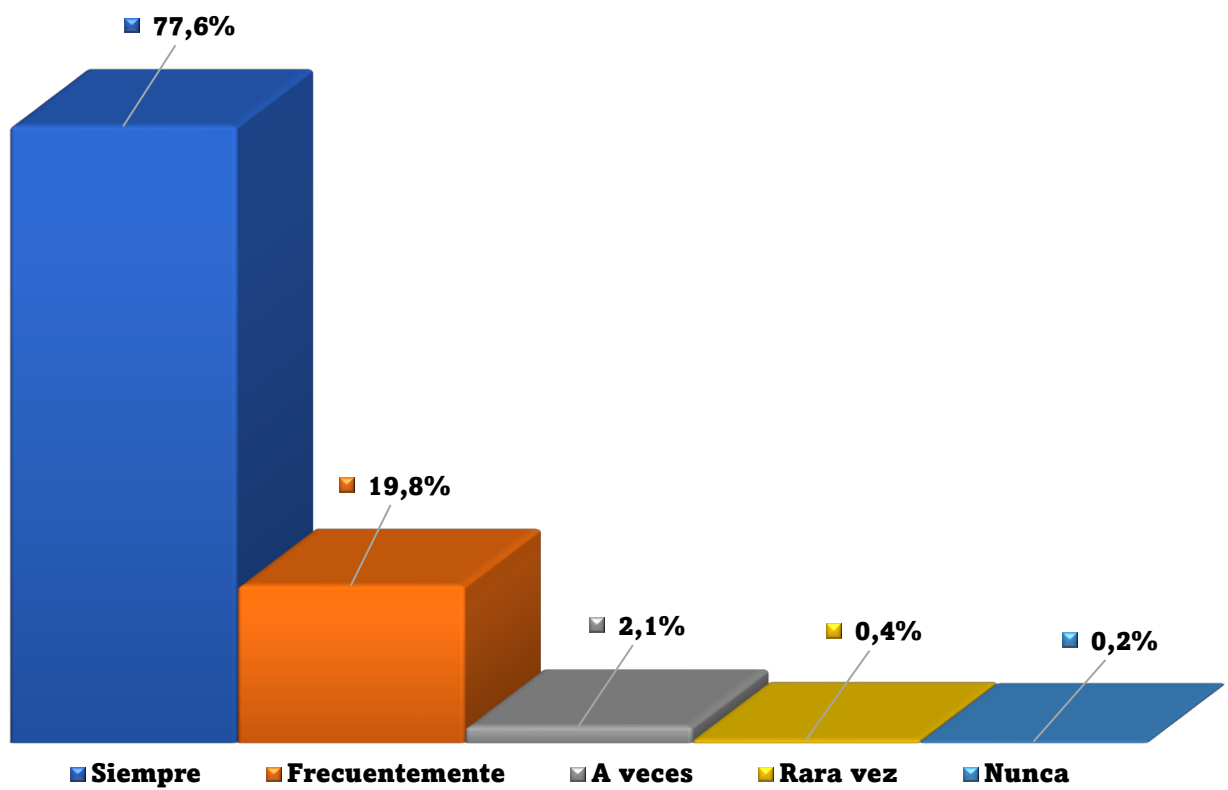
9. ¿Cuántos días promedio trabaja a la semana?



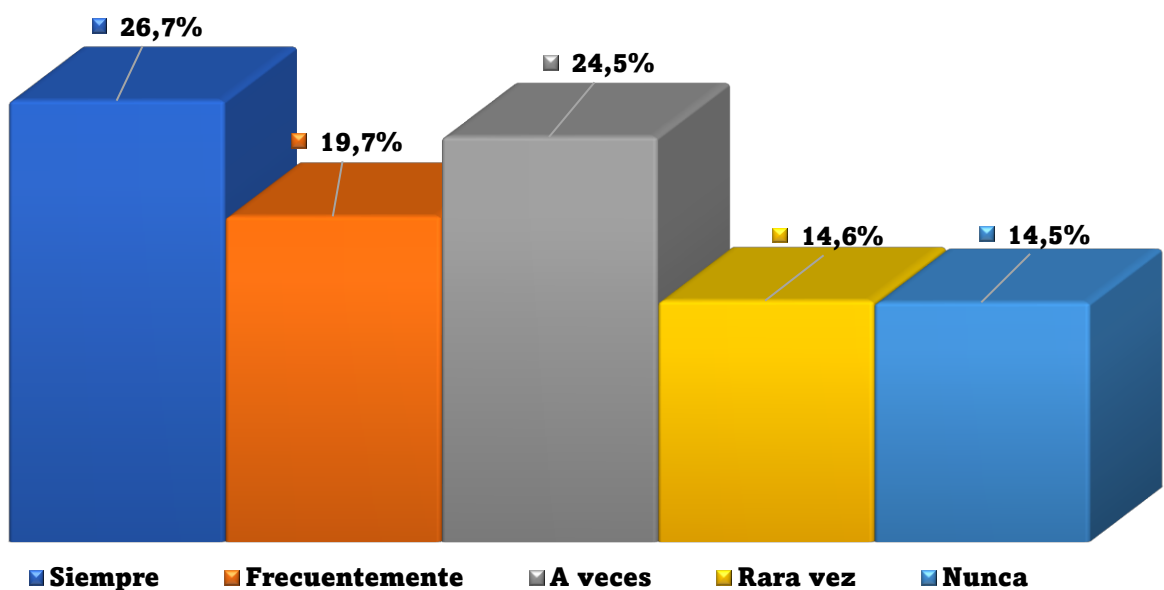
10. Su lugar principal de trabajo (más del 50% del tiempo) es:



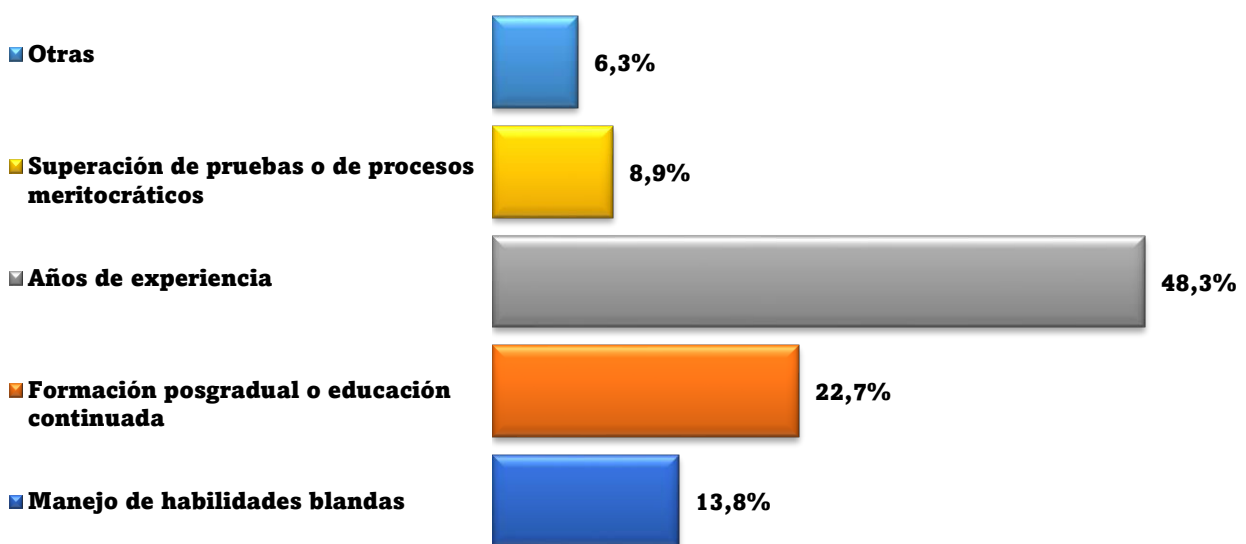
11. ¿Las actividades que usted desarrolla tienen un alto nivel de responsabilidad?



12. ¿Ha logrado mejorar su posición laboral en los últimos años, al ser promovido u ocupar lugares relevantes en su ejercicio profesional?



13. Para mejorar su posición en el empleo, ha requerido demostrar, principalmente:



14. ¿En su trabajo se demandan habilidades blandas? (porcentaje válido)

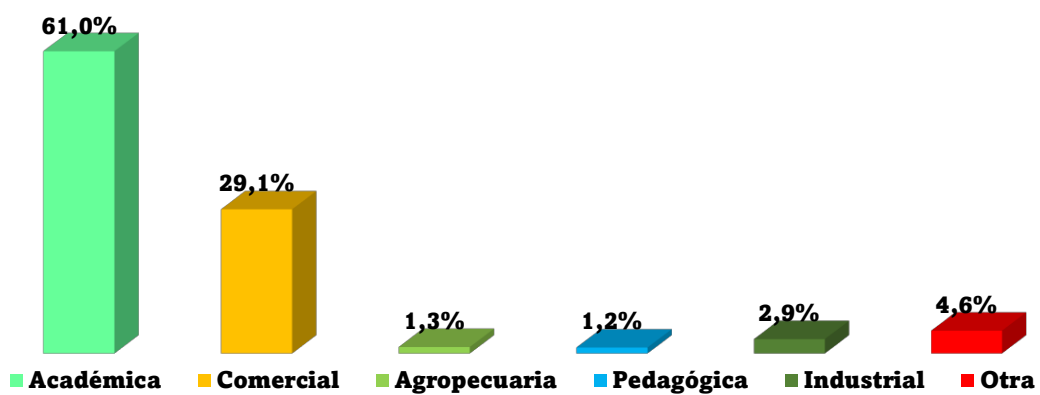
	Sin importancia	Poco importante	Moderadamente importante	Muy importante	Extremadamente importante
Adaptación al cambio	2,5%	4,4%	19,3%	49,5%	24,2%
Espíritu colaborativo	1,7%	4,4%	14,4%	53,3%	26,2%
Comunicación digital	0,9%	3,3%	16,2%	48,2%	31,5%
Creatividad e innovación	3,2%	9,5%	26,5%	42,1%	18,6%
Eficiencia y orden	0,7%	1,7%	10%	42,6%	45,1%
Empatía y tolerancia	1,4%	4,7%	16%	44,1%	33,7%
Resiliencia	2,5%	5,6%	16,8%	41,2%	34%
Inteligencia emocional	2%	4,5%	13%	38,1%	42,3%
Trabajo en equipo	1,5%	2,7%	10,1%	34,9%	50,8%
Capacidad de resolución de problemas	0,5%	1,2%	4,8%	33,3%	60,2%
Liderazgo	1,8%	2,6%	10,2%	34,6%	50,8%
Pensamiento crítico	1,4%	3,6%	7,3%	32,8%	54,8%



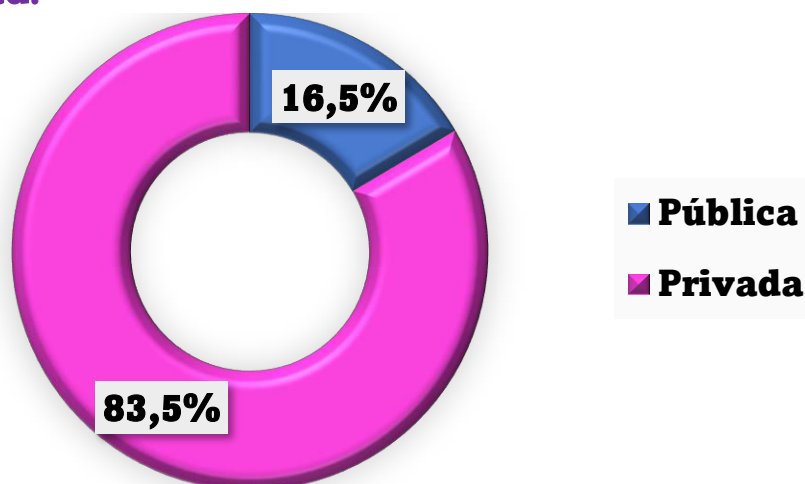
Reporte #3:

Rasgos Educativos

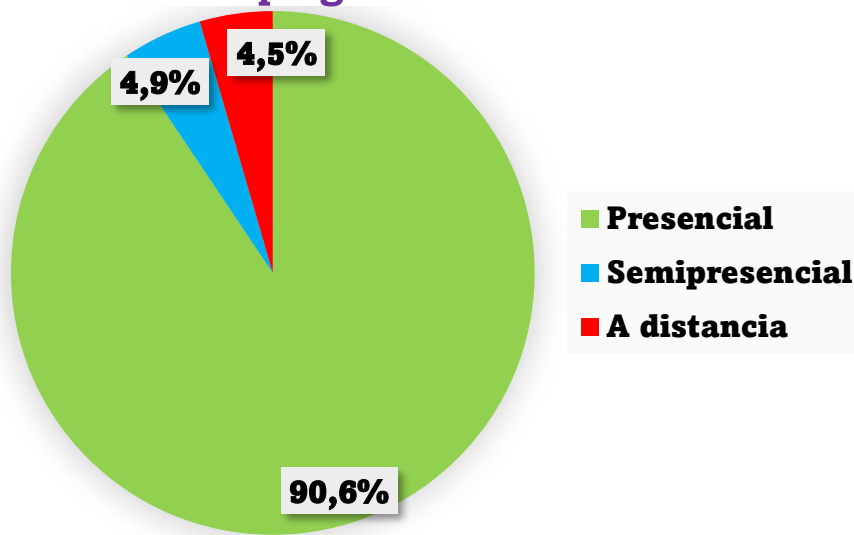
1. El bachillerato del que egresó tenía una orientación:



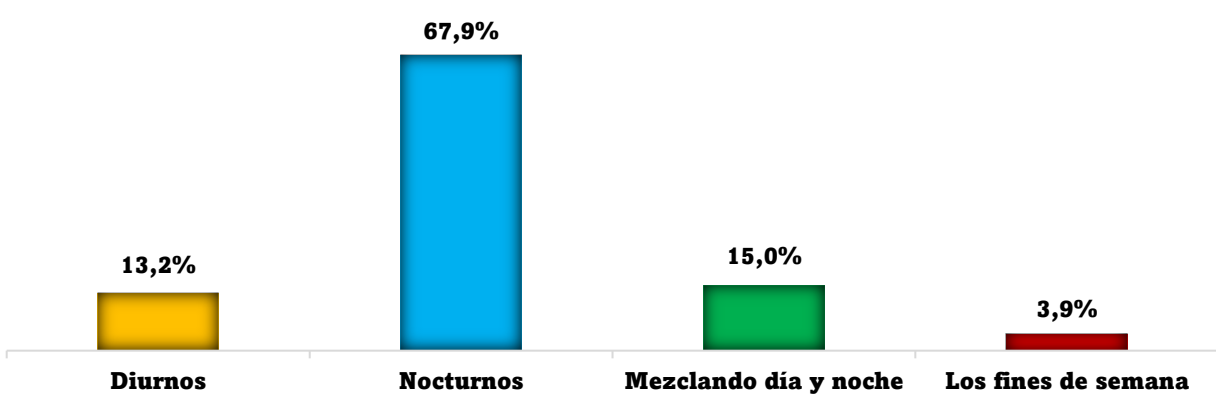
2. Estudió su pregrado de Contaduría Pública en una universidad:



3. La modalidad de su pregrado fue:



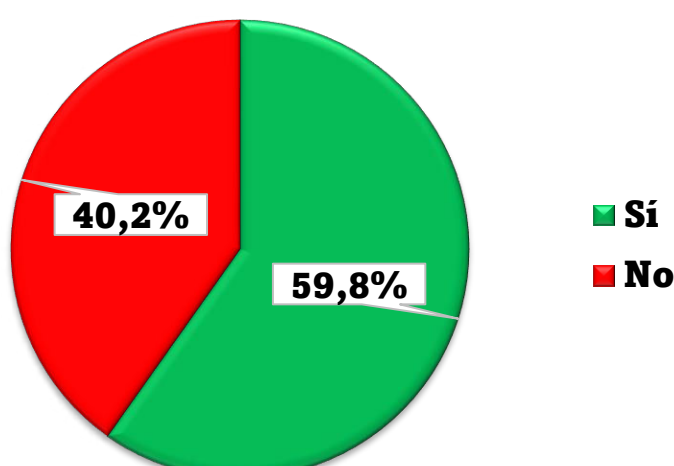
4. Los horarios dónde, principalmente, realizó su carrera fueron:



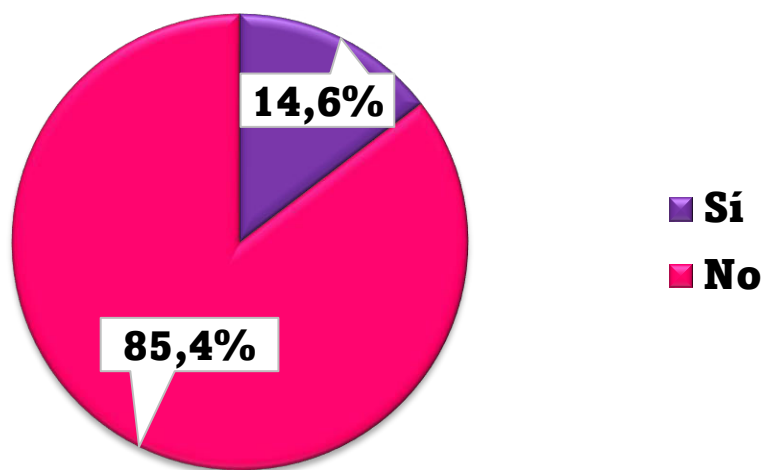
5. Sobre su formación posgradual ¿Tiene título de Especialista?



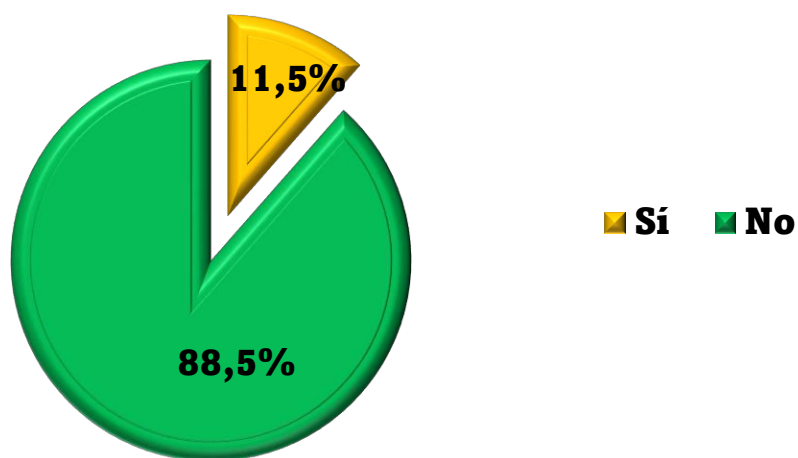
6. Sobre su formación posgradual ¿Estudió la especialización en Colombia?



7. Sobre su formación posgradual ¿Tiene título de Magíster?

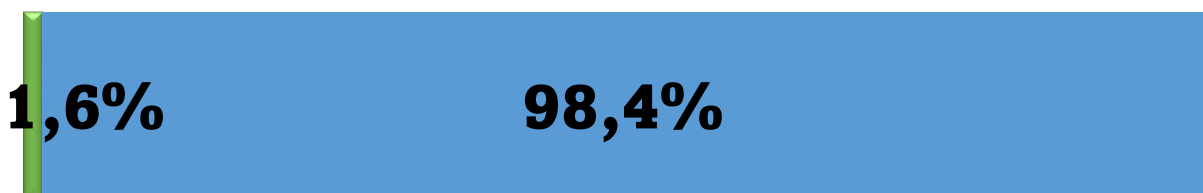


8. Sobre su formación posgradual ¿Estudió la maestría en Colombia?

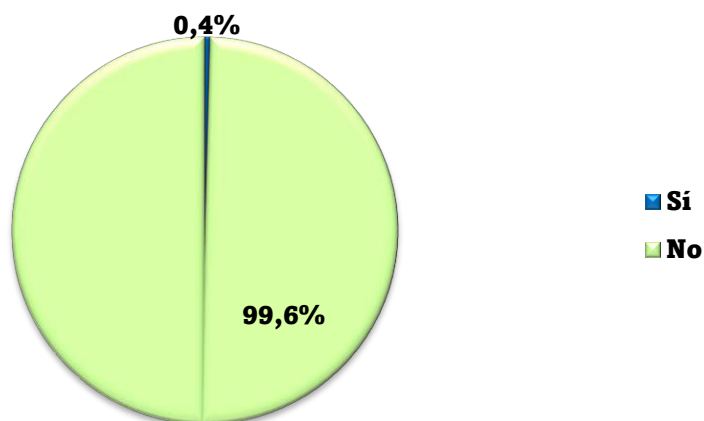


9. Sobre su formación posgradual ¿Tiene título de Doctor (a)?

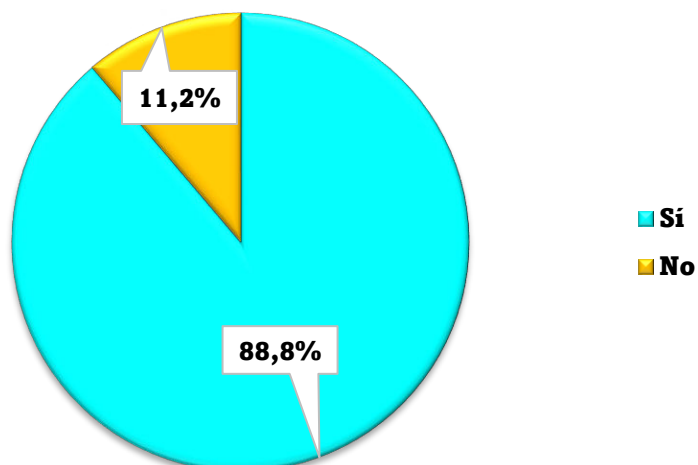
■ Sí ■ No



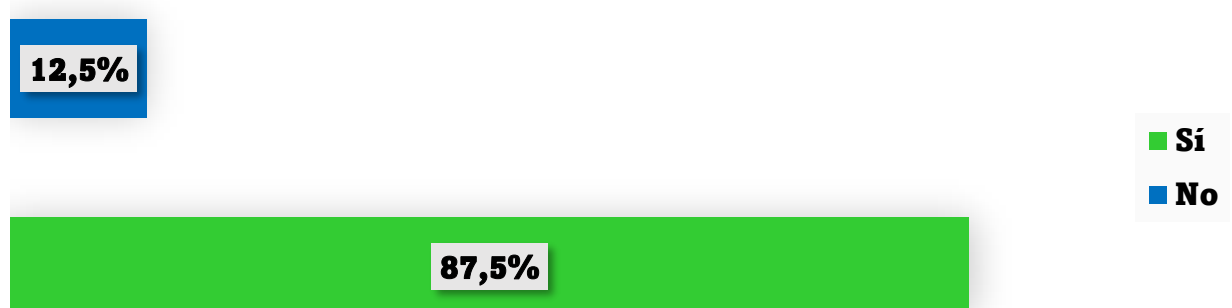
10. Sobre su formación posgradual ¿Estudió el doctorado en Colombia?



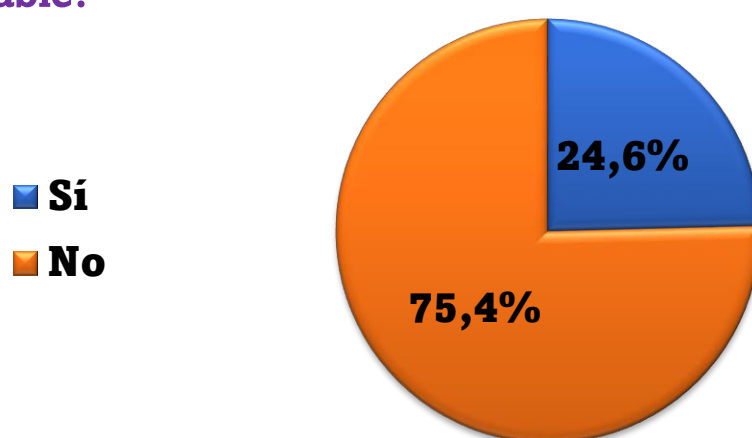
11. ¿Ha participado en diplomados o cursos cortos en los últimos tres años?



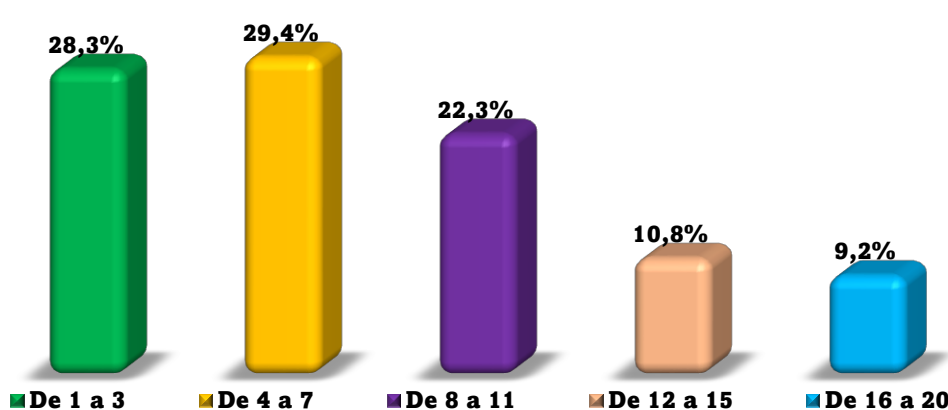
12. ¿Considera que por el tiempo y los costos los diplomados o cursos cortos son herramientas eficaces para estar actualizado?



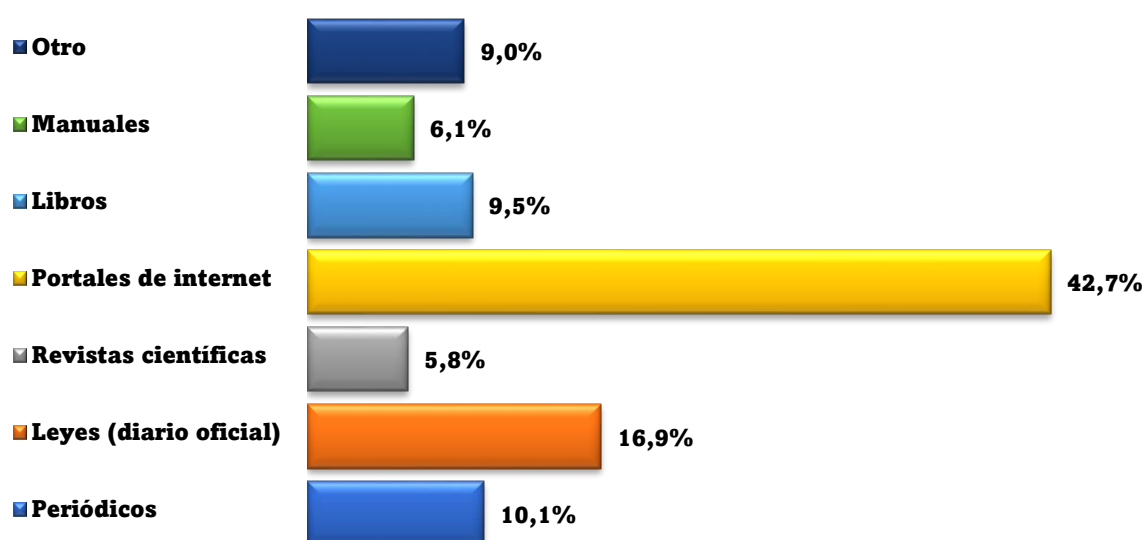
13. ¿Escribe de forma habitual sobre temas de la profesión contable?



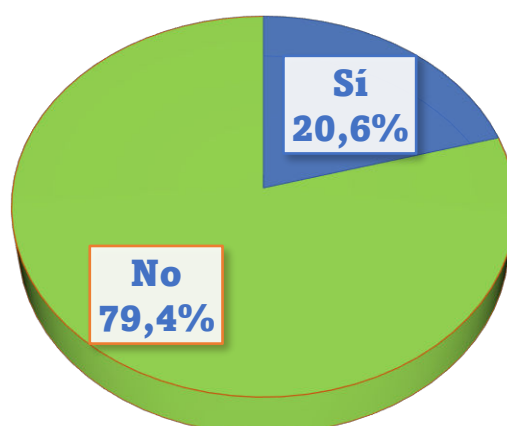
14. ¿A cuántos eventos relacionados con la profesión ha asistido en los últimos tres años?



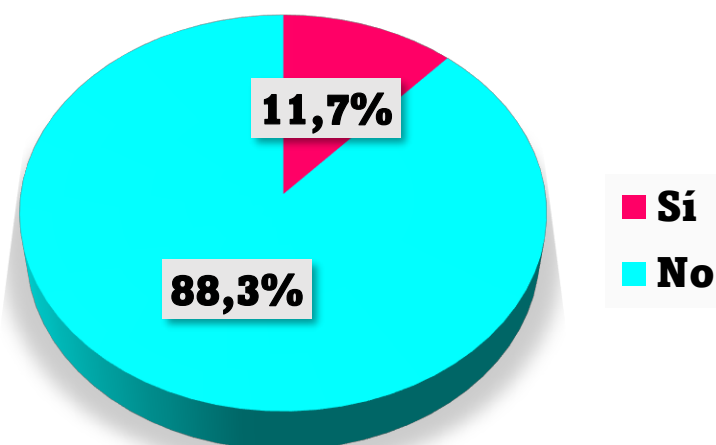
15. ¿Cuáles son los medios físicos o virtuales donde se entera de la actualidad de la profesión?



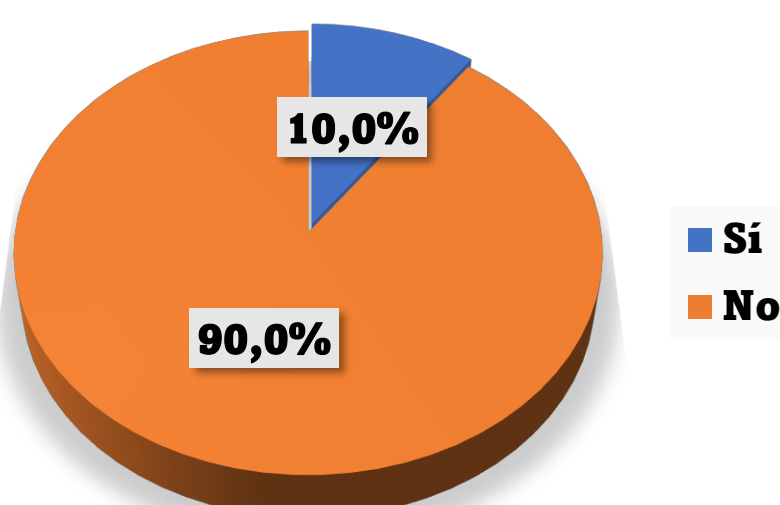
16. ¿Domina un segundo idioma?



17. ¿Cuenta con certificación en el uso del idioma?



18. ¿Cuenta con certificaciones internacionales para el ejercicio de la profesión?

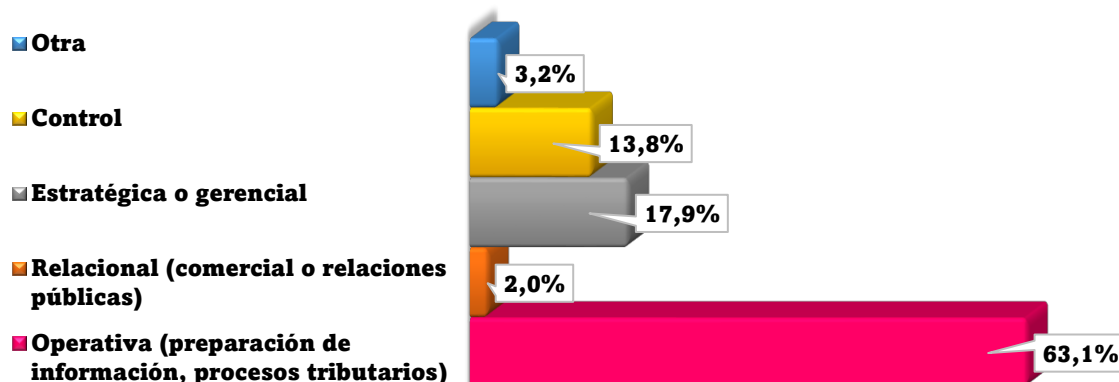


Reporte #4:

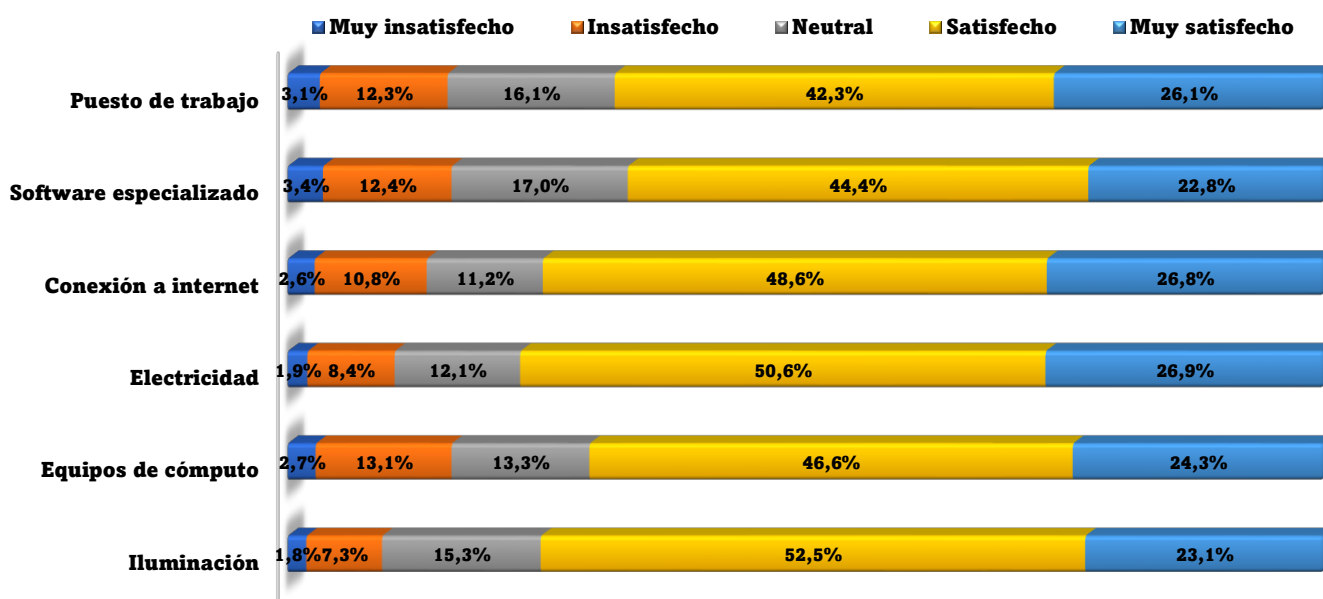
Condiciones de trabajo



1. ¿En cuál de las siguientes dimensiones considera que ha desarrollado la mayor parte de su experiencia laboral?



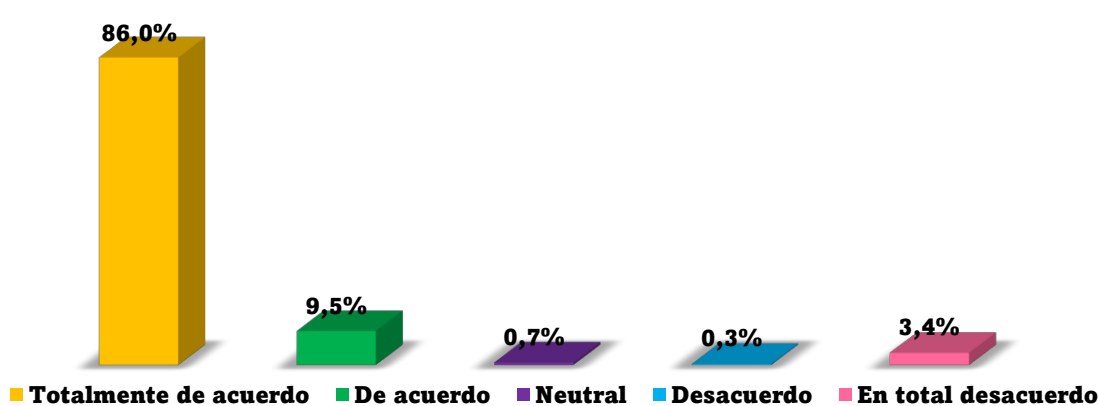
2. Nivel de satisfacción en el lugar de trabajo, frente a los siguientes recursos para el cumplimiento de sus funciones: (porcentaje válido)



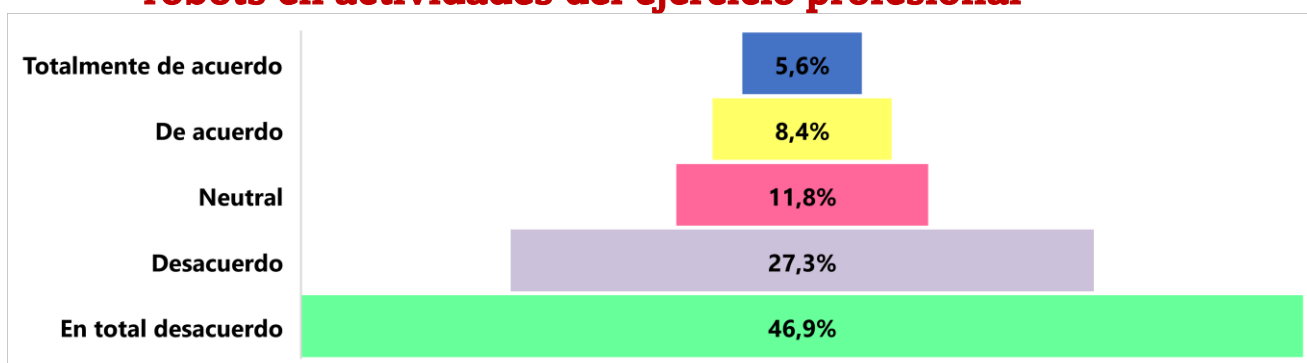
3. La frecuencia en utilización de tecnologías en el ejercicio profesional: (porcentaje válido)

Tecnología	Nunca	De vez en cuando	Más o menos la mitad de las veces	La mayoría de las veces	Siempre
Internet	0,0%	0,4%	1,7%	14,1%	83,8%
Programas office	0,1%	0,2%	2,5%	21,4%	75,8%
Software contable, de auditoría, financiero, tributario	3,8%	6,0%	7,4%	17,3%	65,5%
Data analytics	34,4%	23,6%	18,7%	13,0%	10,4%
Inteligencia Artificial	49,7%	21,7%	15,3%	7,0%	6,3%
Otro	47,0%	23,2%	13,3%	6,4%	10,2%

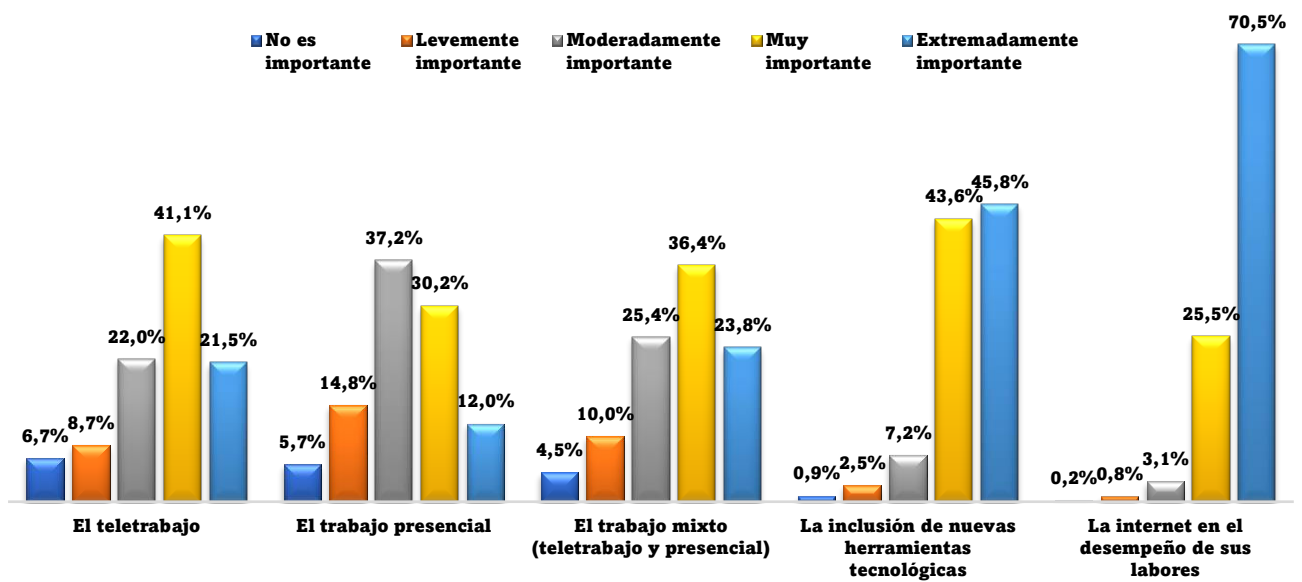
4. Es importante el uso de la tecnología en su ejercicio profesional



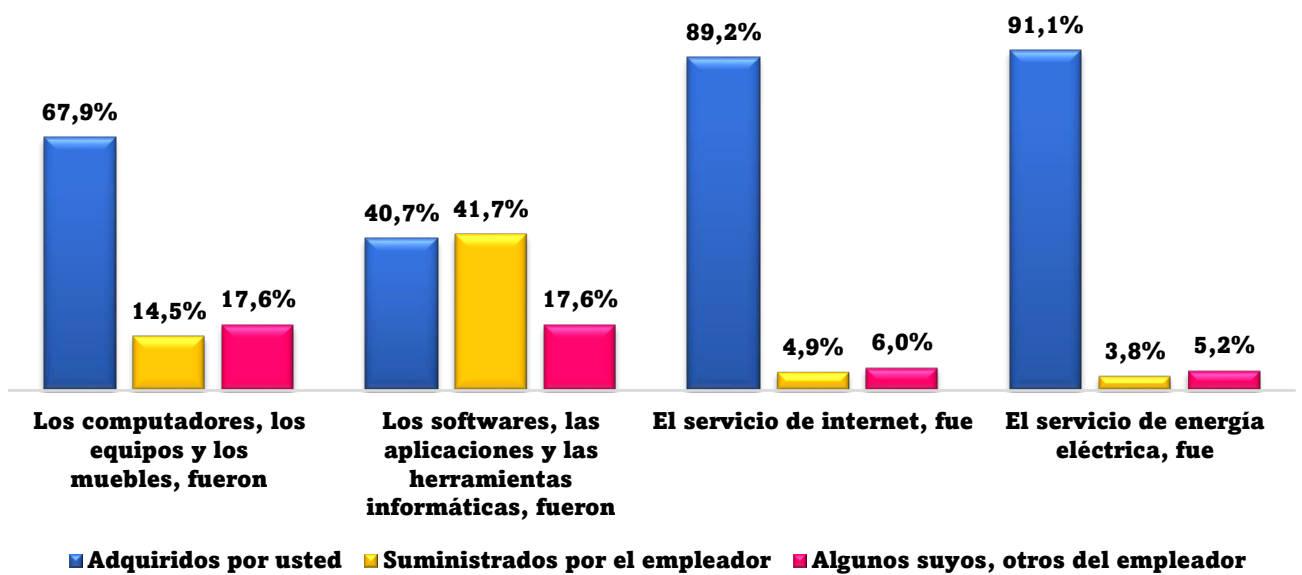
5. Los contadores pueden ser reemplazados por software o robots en actividades del ejercicio profesional



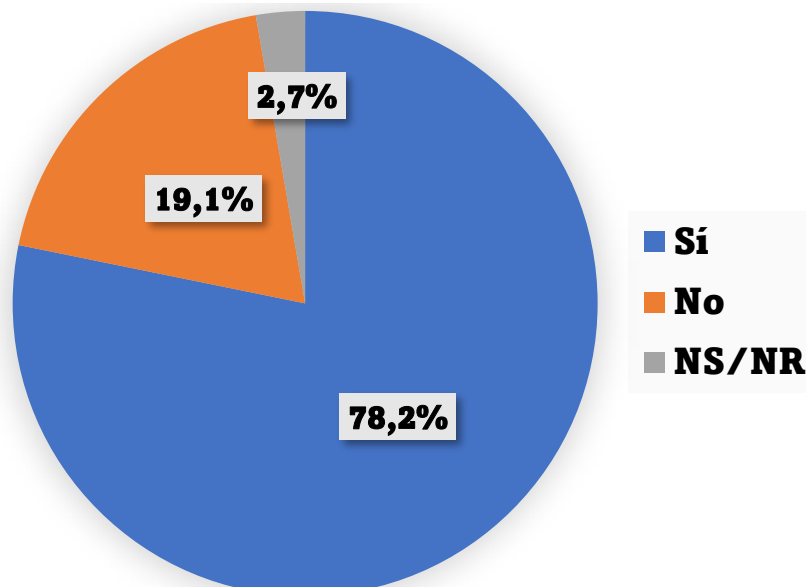
6. Con la pandemia de Covid-19 cambiaron algunas condiciones de trabajo ¿Cuáles continúan siendo importantes en la actualidad?: (Porcentaje válido)



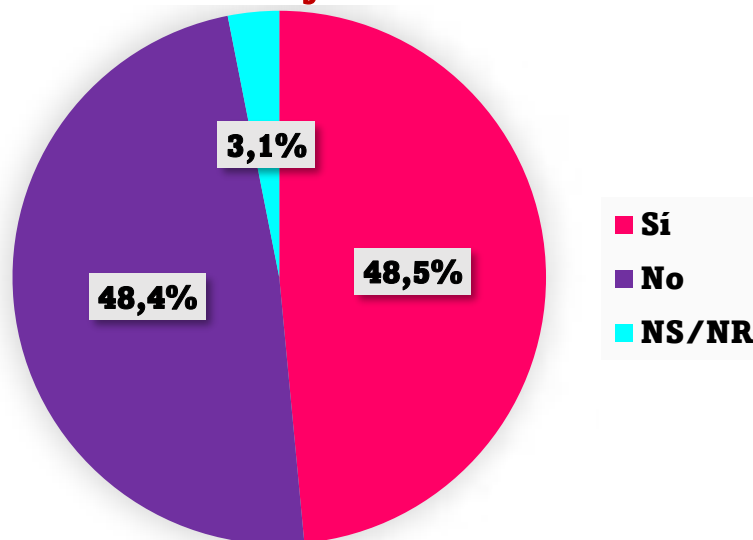
7. En el caso de laborar desde su hogar o de realizar teletrabajo:



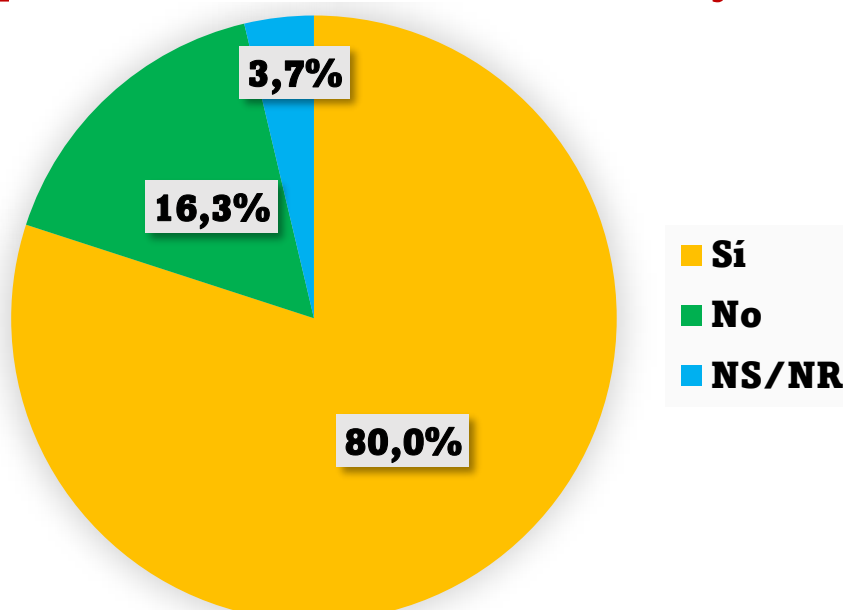
8. Sobre empleo y salud: Las presiones permanentes (o grados de estrés) y las exigencias para usted son altas en los entornos laborales.



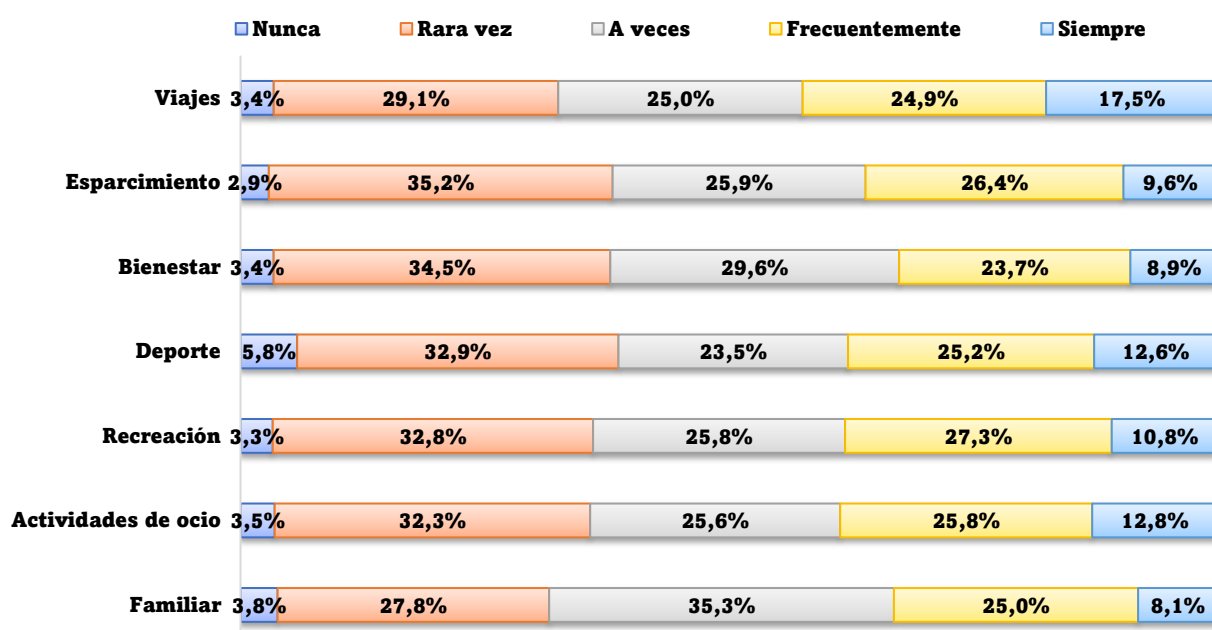
9. Sobre empleo y salud: ¿Ha tenido algún tipo de problema de salud asociado a su trabajo?



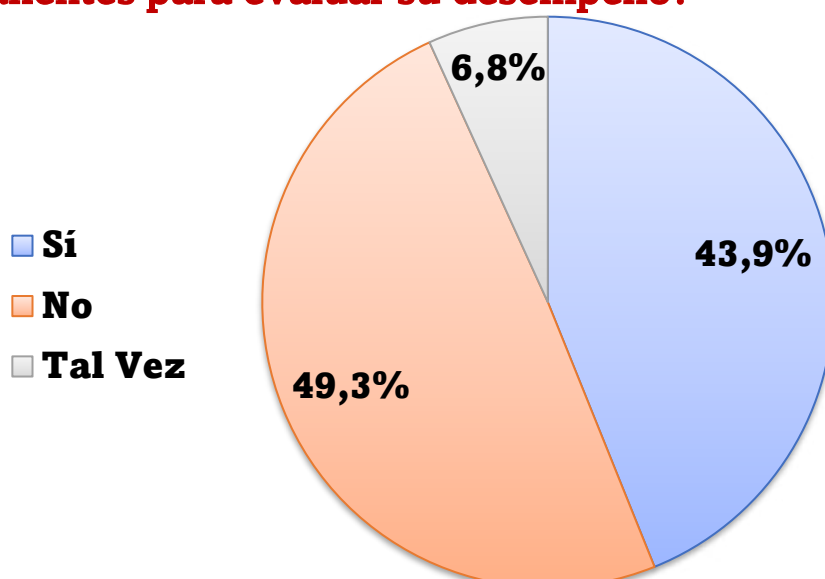
10. Sobre empleo y salud: ¿Ha conocido colegas que han tenido problemas de salud asociados al trabajo?



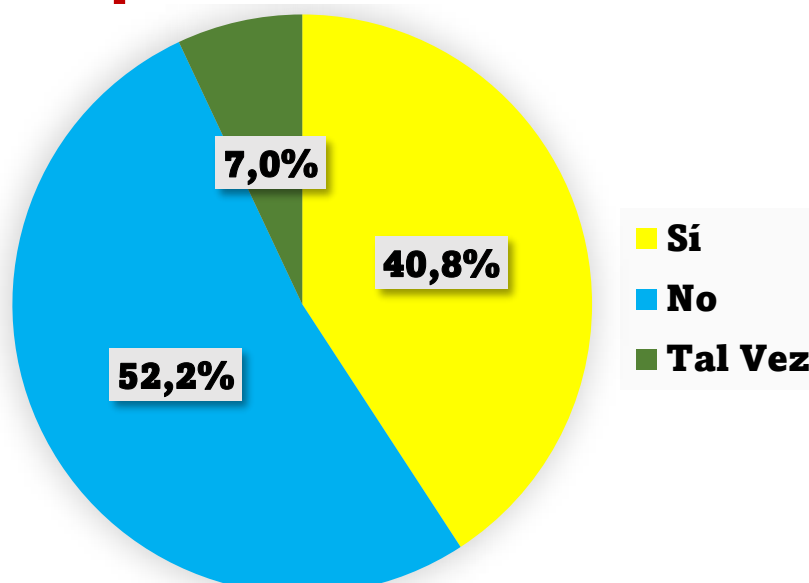
11. Señale la frecuencia en que las responsabilidades del ejercicio profesional afectan su vida personal, en los siguientes ámbitos (porcentaje válido):



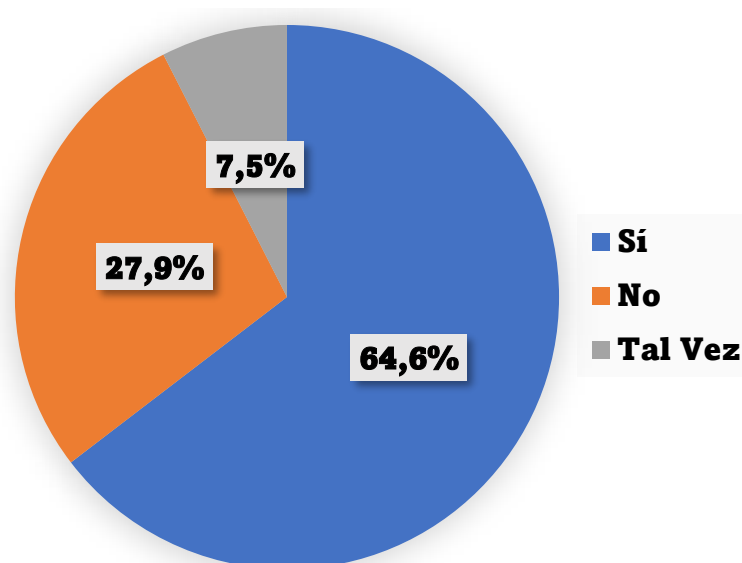
12. En las empresas donde trabaja, ¿existen mediciones permanentes para evaluar su desempeño?



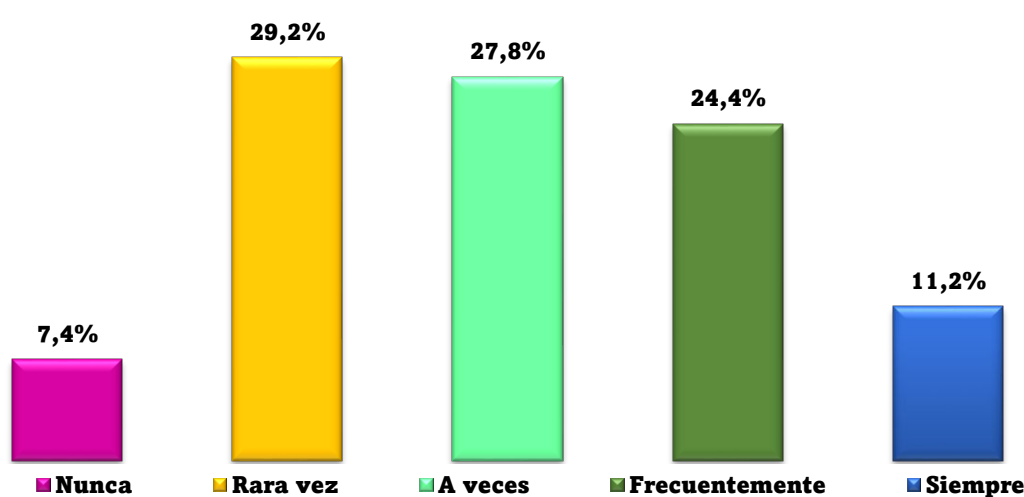
13. Sobre las mediciones a su labor: ¿Existen instrumentos permanentes para medir su labor?



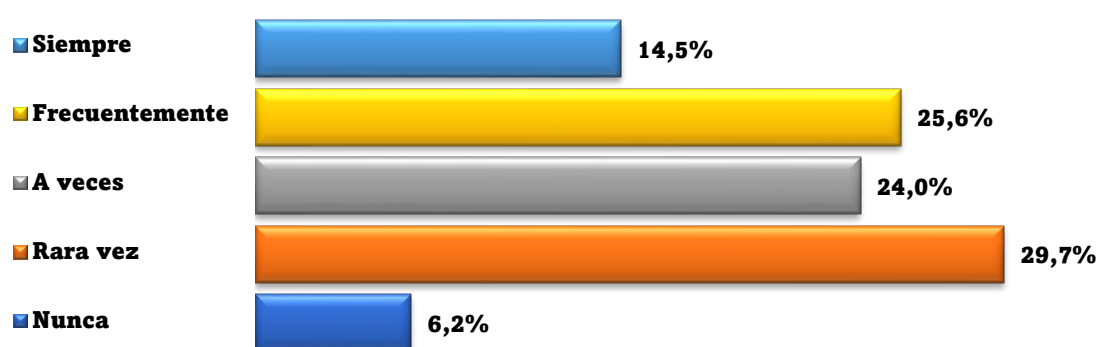
14. Cotidianamente, ¿el nivel de exigencia en sus labores es alto?



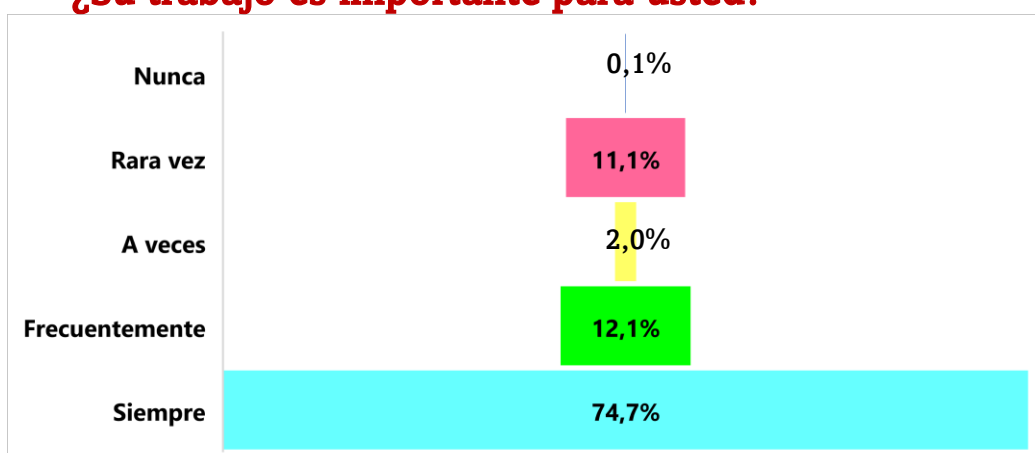
15. ¿Desarrolla actividades laborales adicionales para las que inicialmente fue contratado?



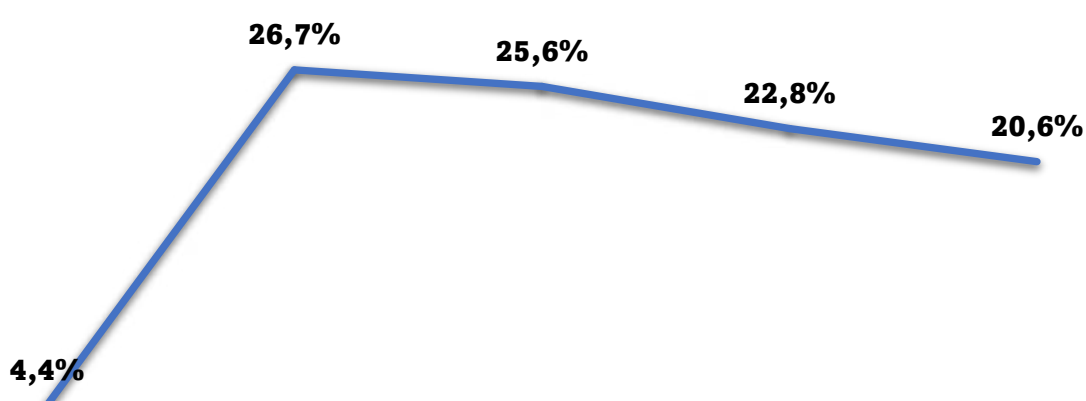
16. ¿Considera que empresarios o clientes reconocen su conocimiento, su experiencia y su responsabilidad?



17. ¿Su trabajo es importante para usted?

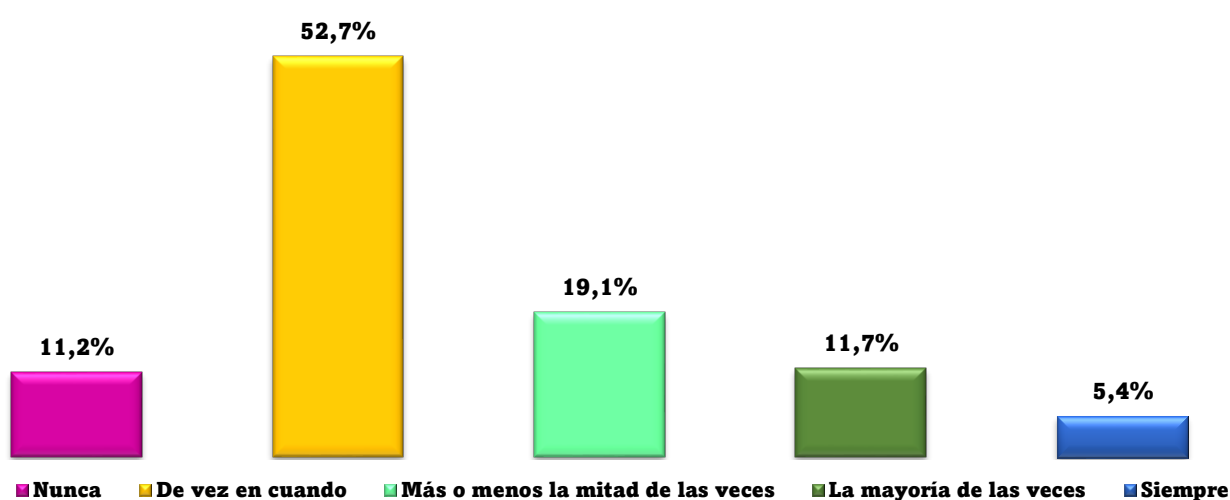


18. ¿Su trabajo es valorado por usuarios o los representantes de las empresas?

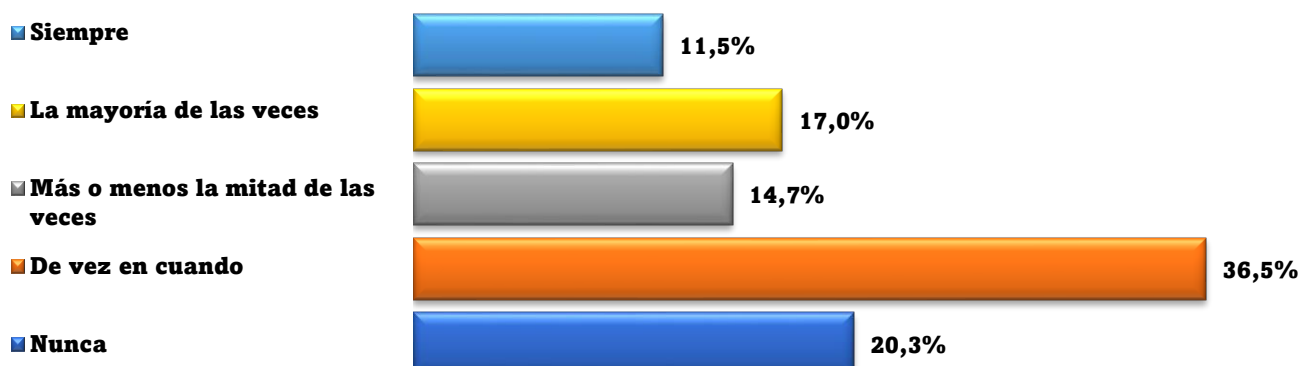


Nunca Rara vez A veces Frecuentemente Siempre

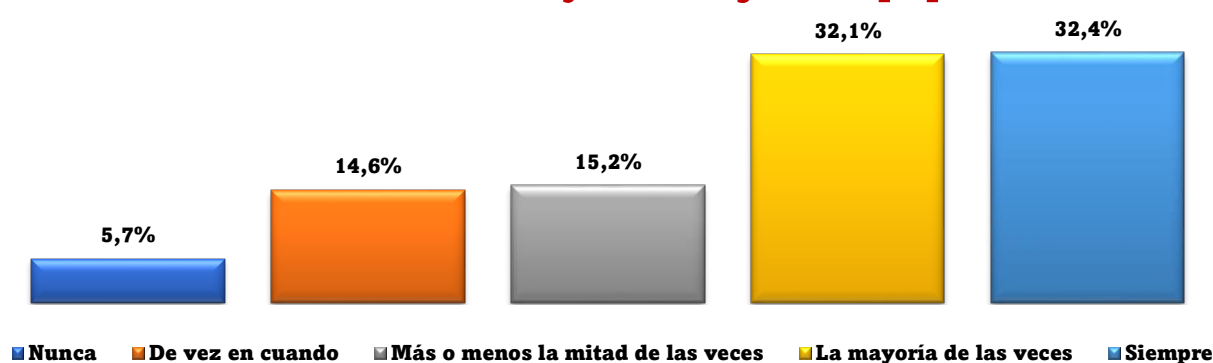
19. ¿Realiza pausas activas en su lugar de trabajo?



20. ¿En su lugar de trabajo se promueven actividades de bienestar y de interacción para mejorar el clima laboral?



21. ¿El uso de aplicaciones de comunicación como WhatsApp, Telegram, Facebook, Messenger, entre otras, han favorecido la interacción y el trabajo en equipo?



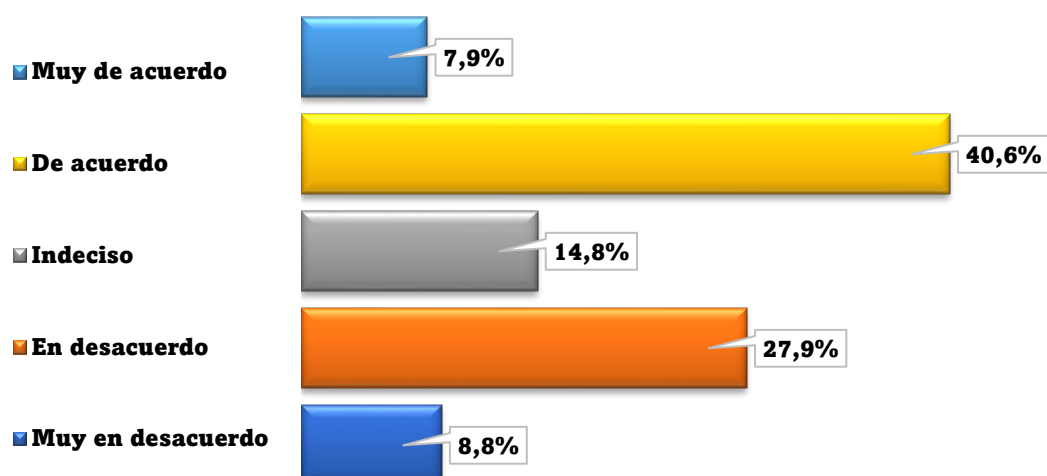
Nunca De vez en cuando Más o menos la mitad de las veces La mayoría de las veces Siempre



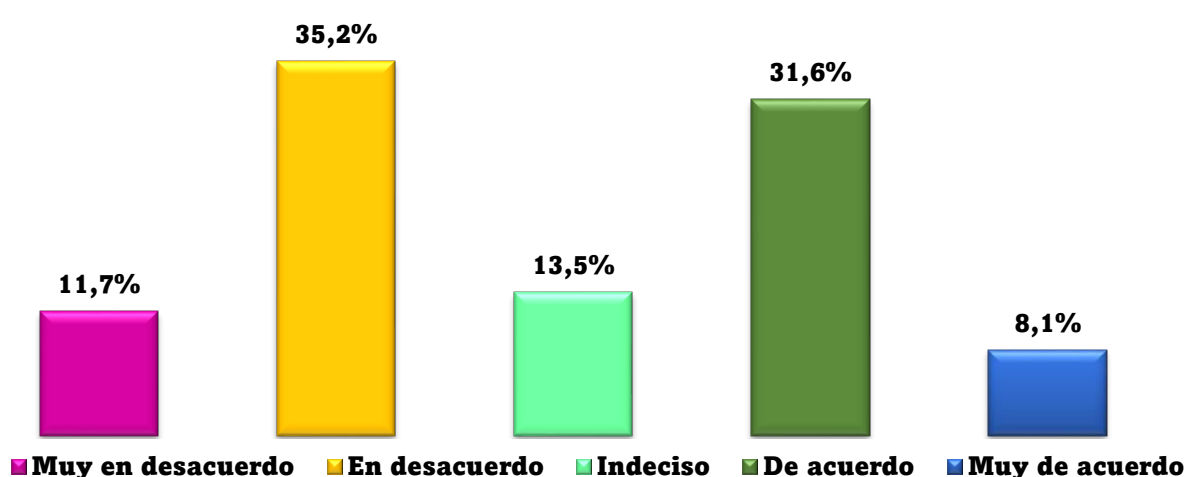
Reporte #5:

Calidad de Vida

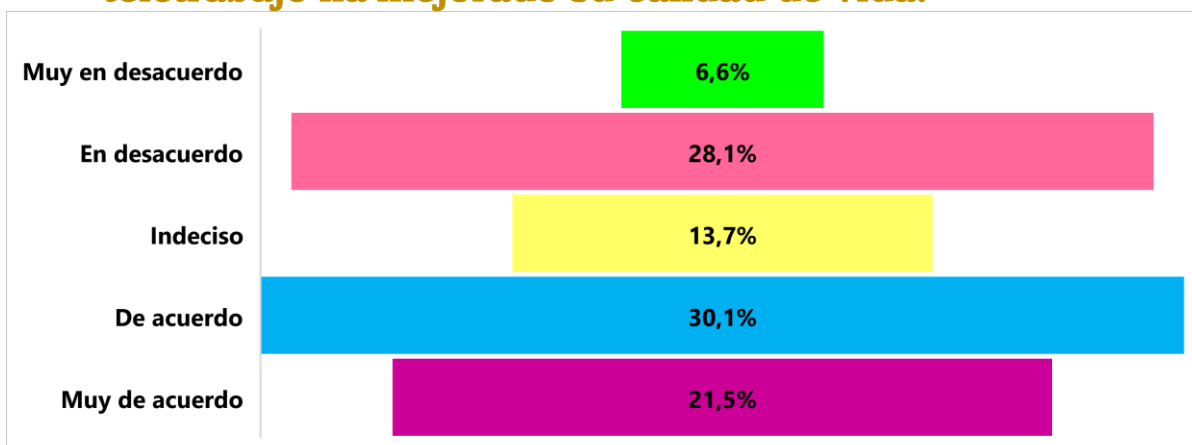
1. Considera que los ingresos provenientes del ejercicio profesional, le permiten tener una vida sin dificultades económicas:



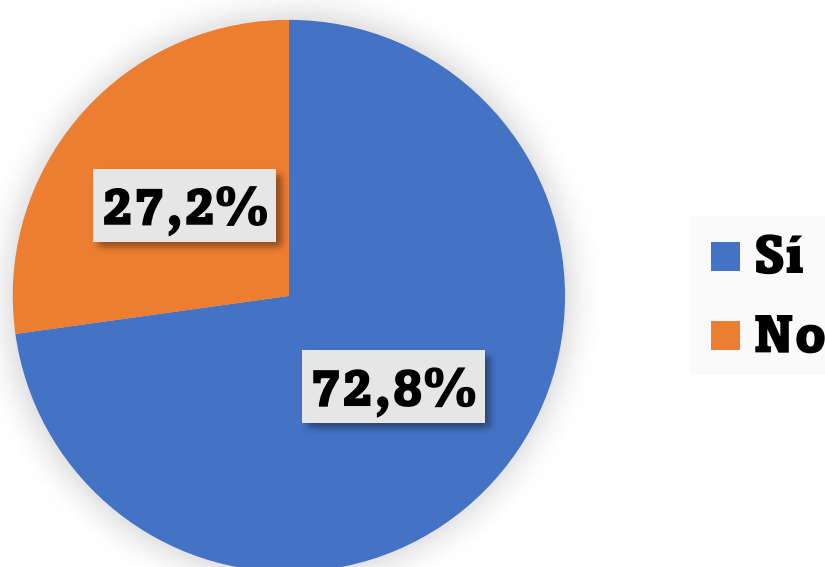
2. Los excedentes provenientes de sus actividades laborales le posibilitan ahorrar o invertir:



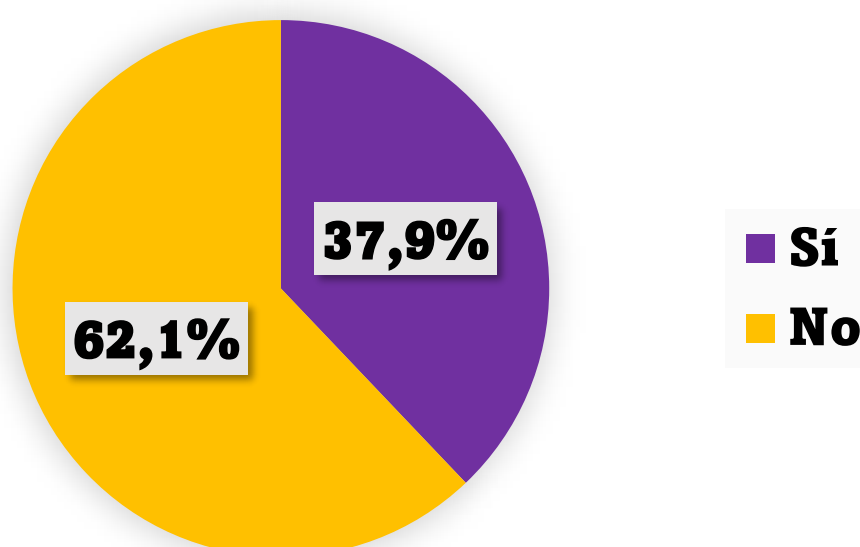
3. Considera que el trabajo en remoto (desde casa) o teletrabajo ha mejorado su calidad de vida:



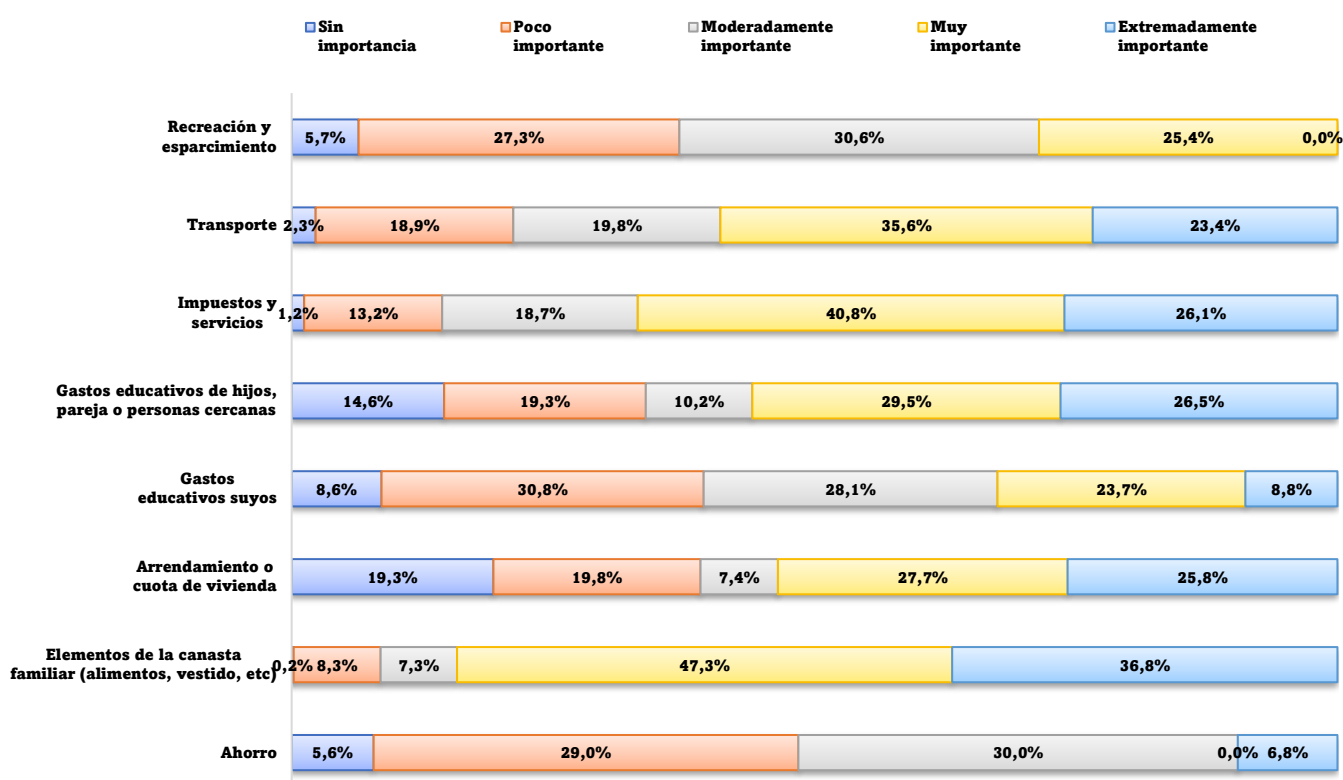
4. ¿Tiene casa propia?



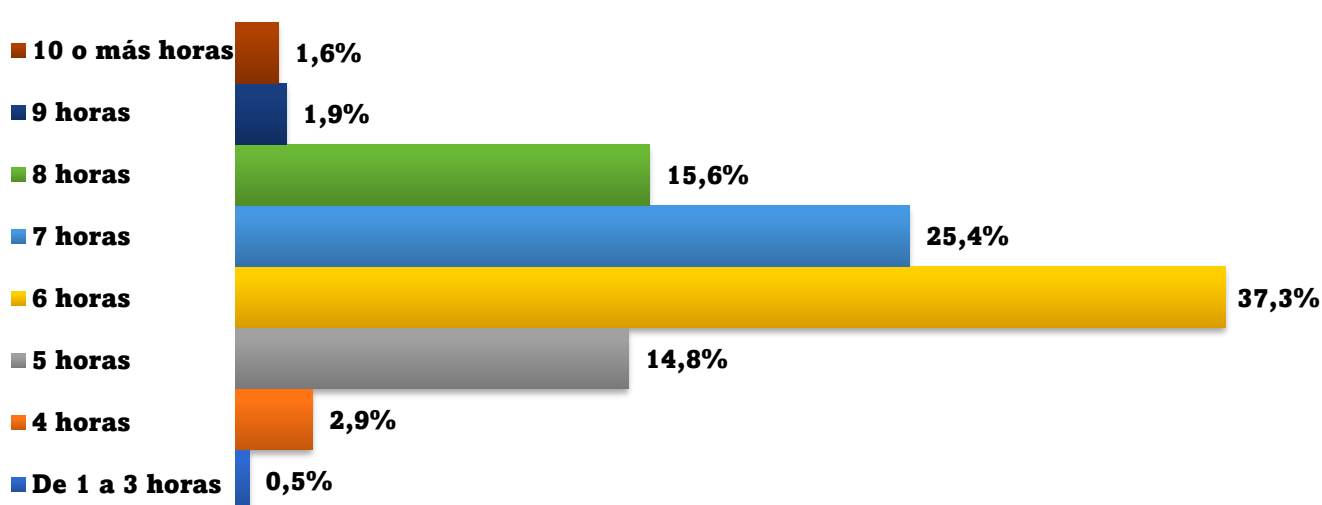
5. Si tiene casa propia, ¿usted paga crédito de vivienda?



6. Al destinar sus ingresos a los siguientes rubros ¿cuáles son los niveles de importancia?



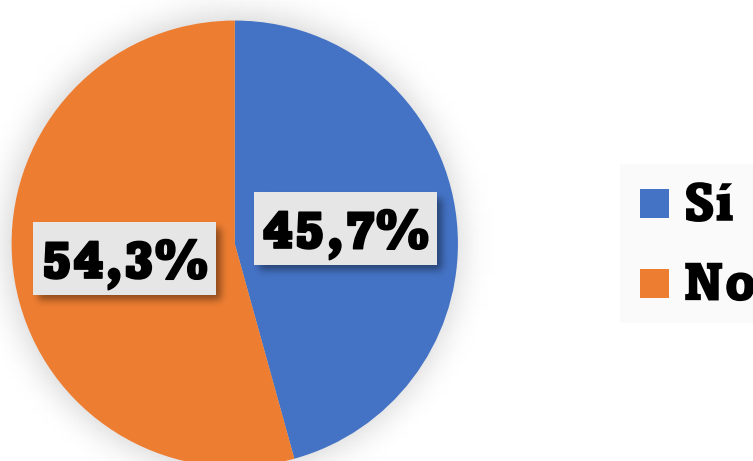
7. ¿Cuántas horas promedio duerme en los días laborales?



8. Sobre el uso de su tiempo NO LABORAL, responda las siguientes preguntas: (porcentaje válido)

Pregunta	Nunca	Rara vez	A veces	Frecuente	Siempre
¿Practica algún deporte o hace ejercicio, tres o más veces por semana en promedio?	17,9%	35,4%	22,8%	16,4%	7,5%
¿Se reúne, frecuentemente, con amigos/as?	7,8%	49,9%	30,1%	10%	2,3%
¿Sale a pasear con su pareja, sus hijos, familiares o amigos?	3,1%	30,8%	36,2%	22,5%	7,4%
¿Lee diariamente el periódico, revistas o libros/navega por Internet?	1,9%	21,9%	18,9%	36%	21,3%
¿Realiza actividades comunitarias, políticas, religiosas o de servicio?	23,7%	41,4%	17,7%	11,3%	5,9%
¿Ve televisión la mayor parte del tiempo libre?	10,2%	43,4%	26,3%	16,4%	3,6%
¿Asiste a eventos y espacios culturales? (teatro, cines, recitales, exposiciones, etc)	10,8%	47,2%	28,8%	10,4%	2,7%
¿Sale a divertirse en bares, discotecas, festivales o sitios nocturnos?	25,9%	54,9%	14,7%	3,4%	1,1%

9. ¿Considera que tiene una calidad de vida adecuada a la intensidad y los esfuerzos que realiza en su profesión?



10. ¿En sus vacaciones o sus días de descanso viaja?



11. Al salir de vacaciones lo hace:

